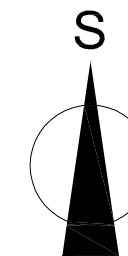




legenda

- ▶ vodovodní přípojka
- ▶ elektropřípojka
- ▶ kanalizační přípojka
- oplocení

- 1 piliř s elektroměrem
- 2 kanalizační šachta
- 3 vodoměrná šachta

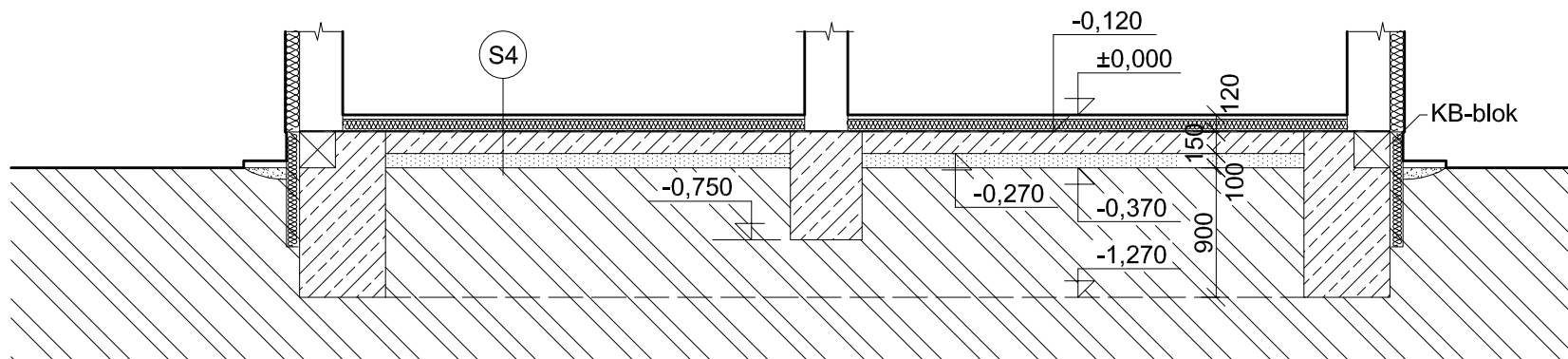
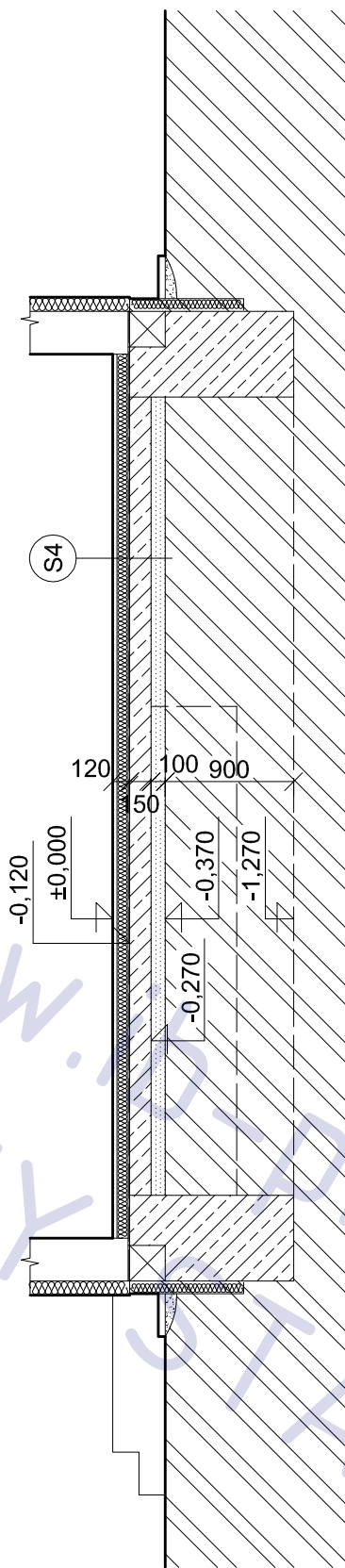
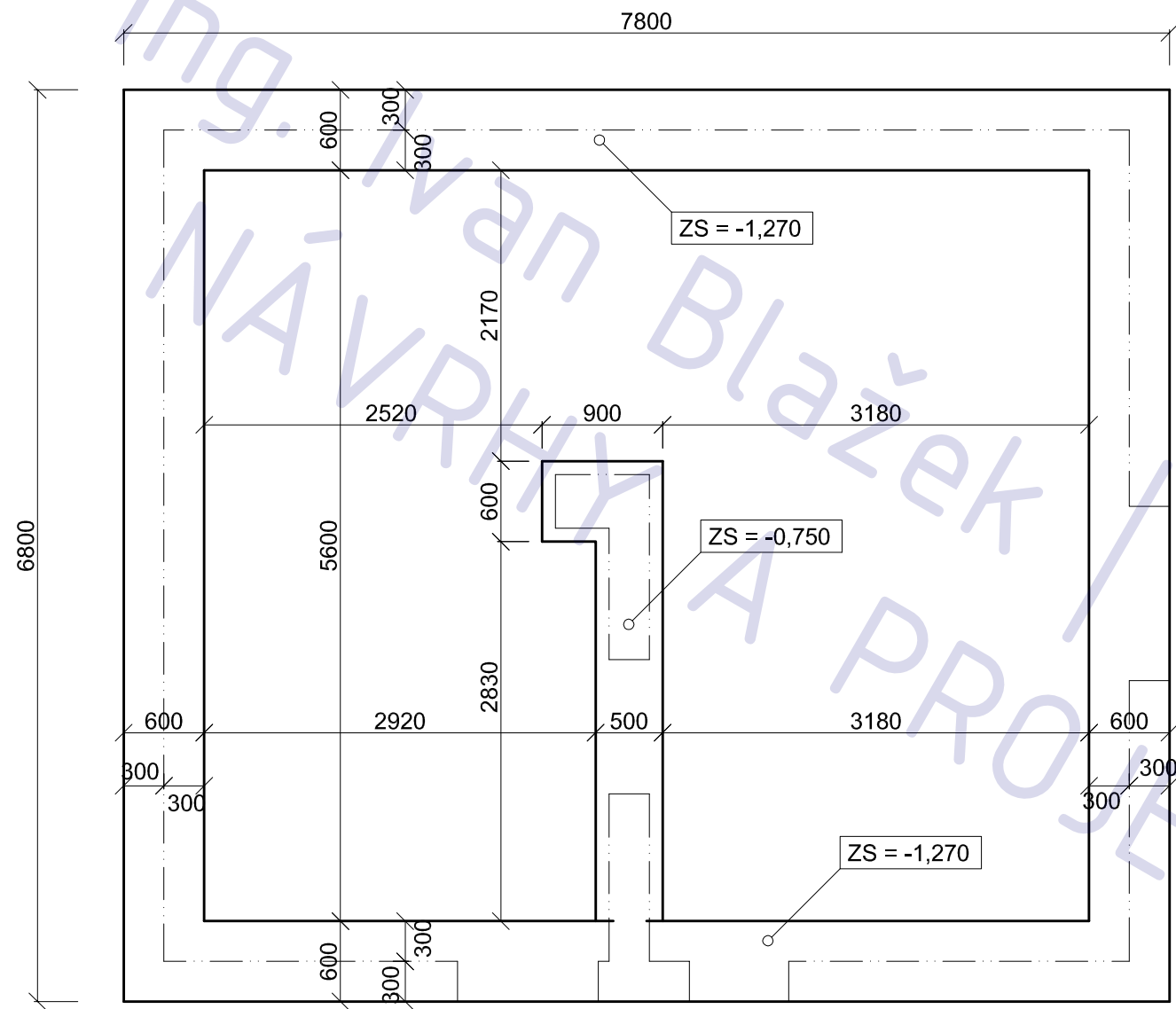


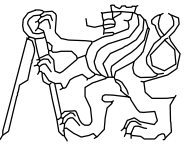
investor	kreslil	schválil		
Dana Falprechtová	Ivan Blažek			
Filip Sýkora				
AKCE :				
RD Bukovno			FORMÁT	A3
			MĚŘÍTKO	1:500
			DATUM	
OBSAH :			Č.VÝKR.	PARÉ Č.
situace stavby			A 01	

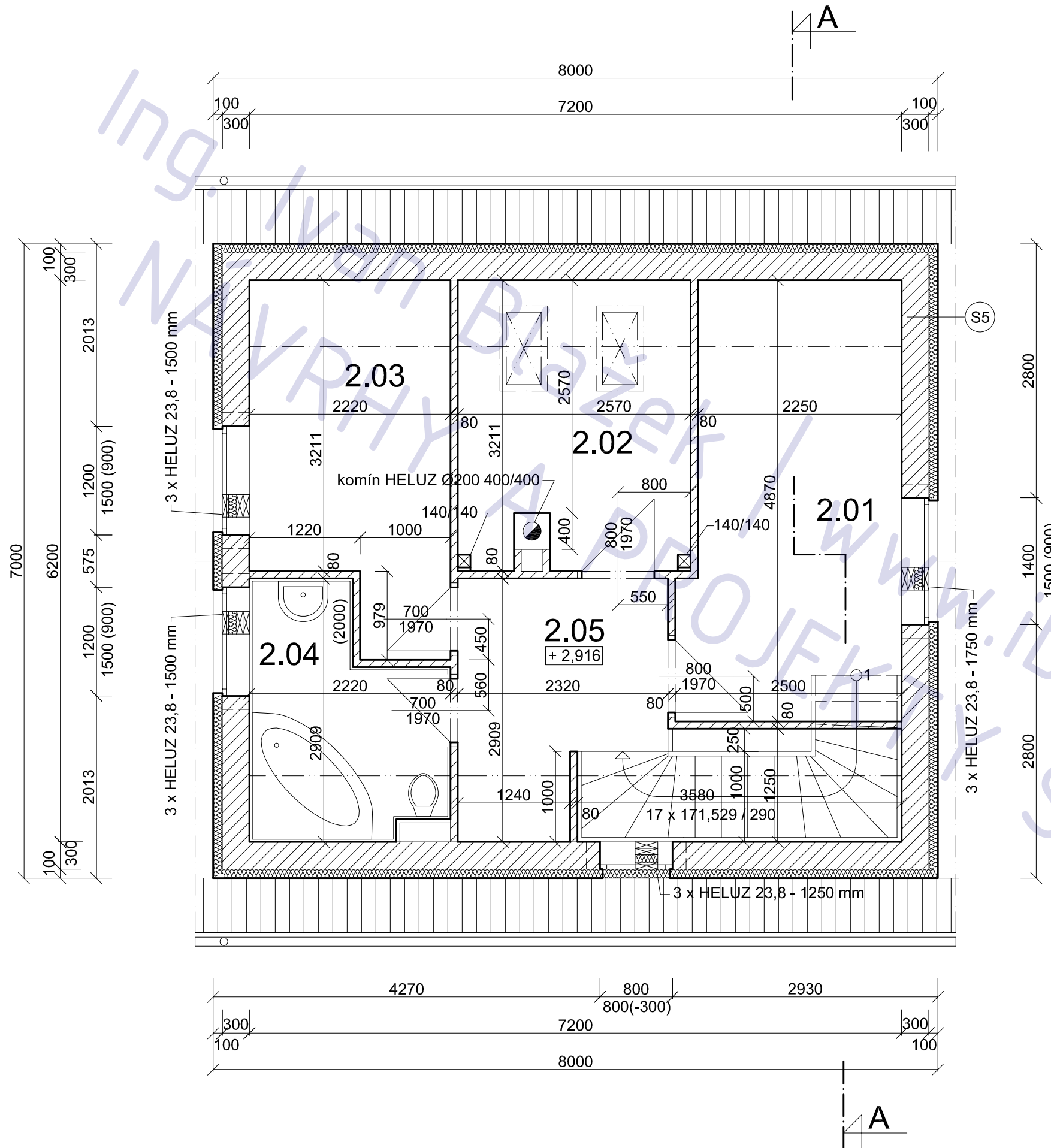
STAVEBNÍ ČÁST

Novostavba RD Bukovno (MB)

Ing. Iva Březková / www.ib-projekt.cz
NÁVRHY A PROJEKTY STAVEB



investor	kreslil	schválil	
Dana Folprechtová	Ivan Blažek		
Filip Sýkora			
AKCE :	RD Bukovno		FORMÁT A3
			MĚŘÍTKO 1:50
			DATUM
OBSAH :	základy		Č.VÝKR. A 02
			PARÉ Č.

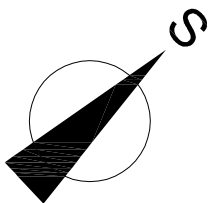


legenda místností

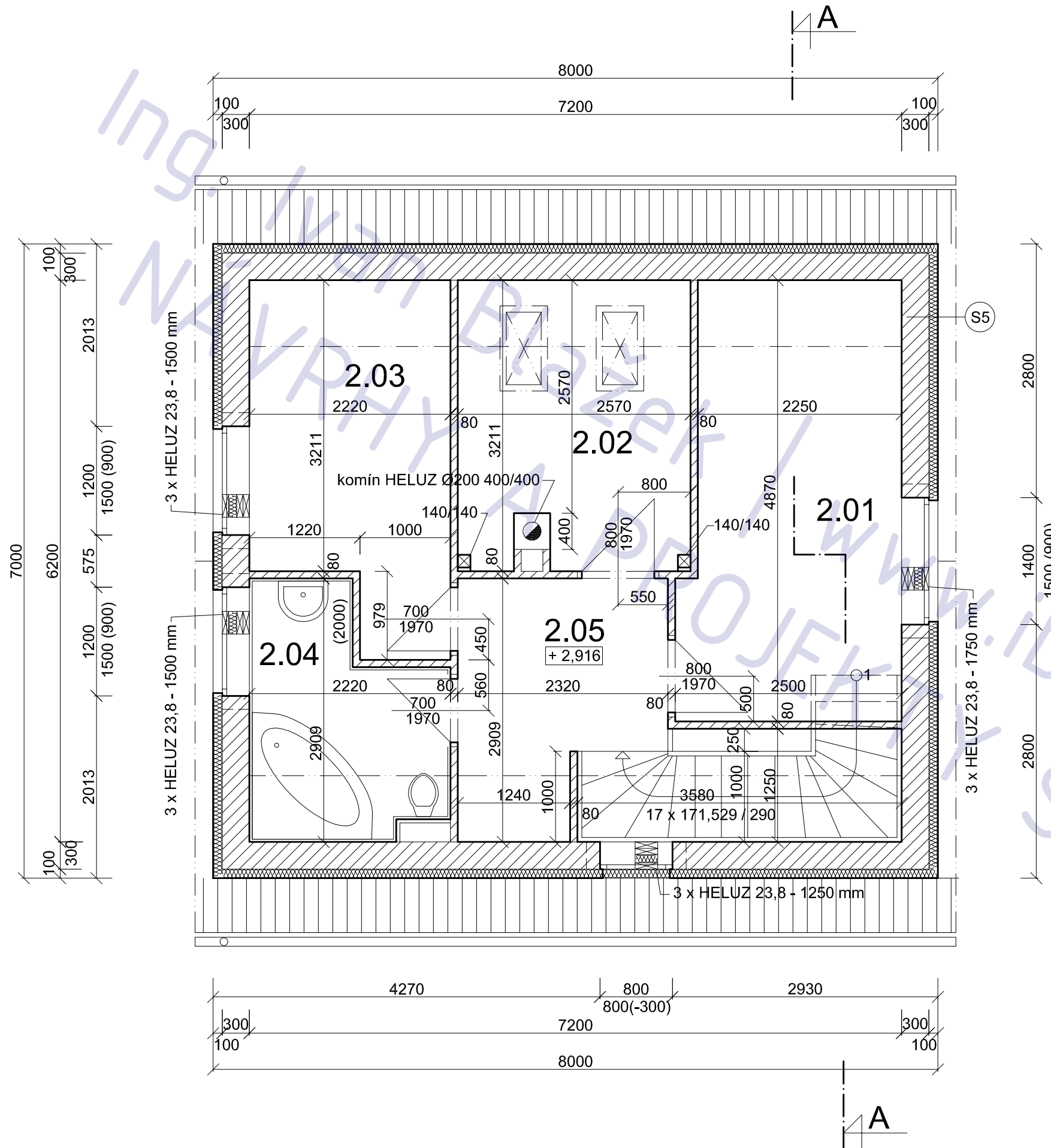
ozn.	účel	podlaha		
		m ²	povrch	ozn.
2.01	pokoj 1	12,3	lamino	P4
2.02	pokoj 2	8,1	lamino	P4
2.03	ložnice	8,0	lamino	P4
2.04	WC + koup.	5,2	ker. dlažba	P3
2.05	chodba	5,6	lamino	P4

legenda materiálu

- 300 HELUZ 295/249/249 , lepidlo
- 80 HELUZ 65/365/249 , lepidlo
- 100 kontaktní zateplení PPS 100 mm



investor	kreslil	schválil	
Dana Falprechtová	Ivan Blažek		
Filip Sýkora			
AKCE :			
RD Bukovno			FORMÁT A3
			MĚŘÍTKO 1:50
			DATUM
OBSAH :			Č.VÝKR. A 04
podkroví			PARÉ Č.



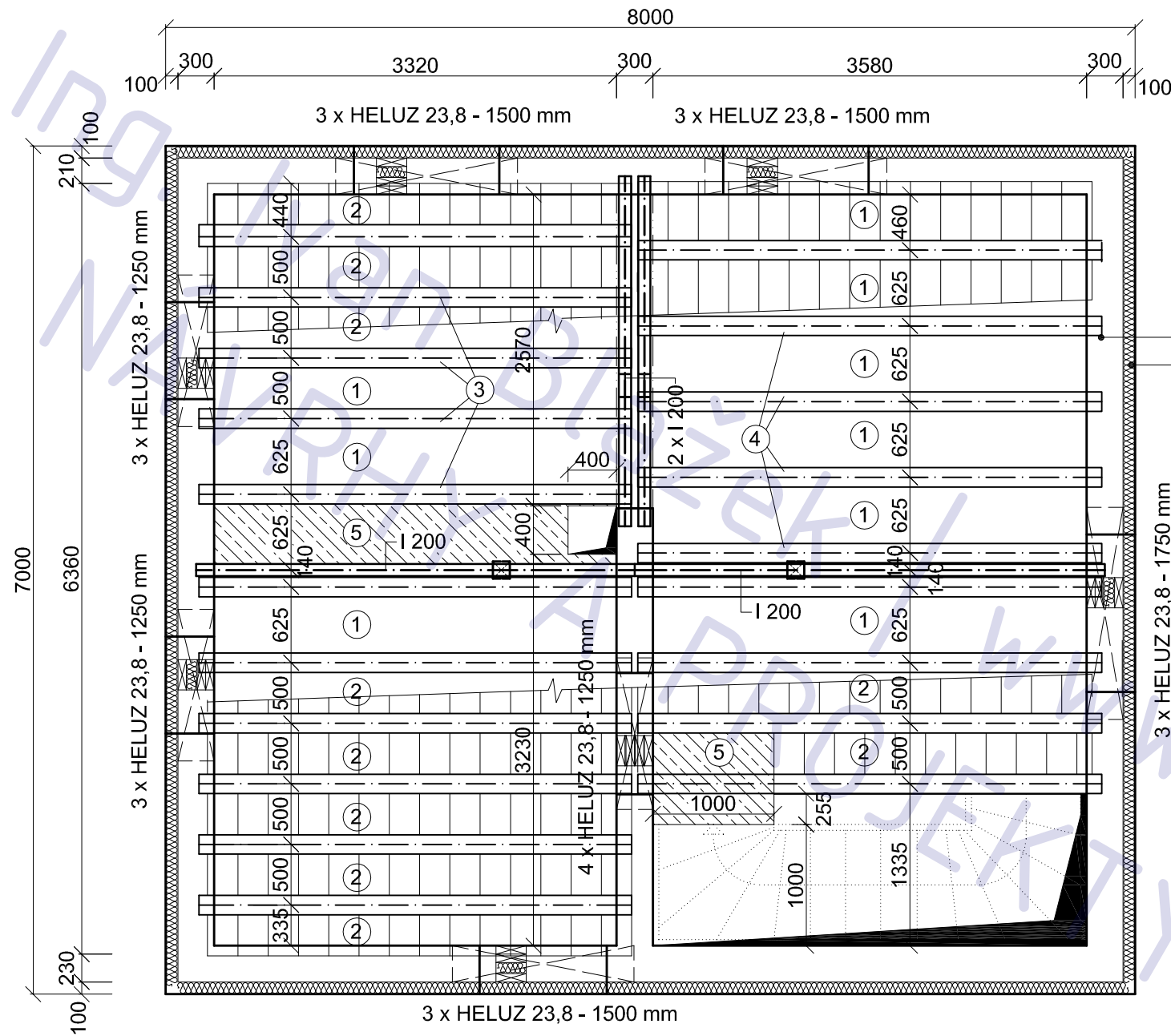
legenda místností

ozn.	účel	podlaha		
		m ²	povrch	ozn.
2.01	pokoj 1	12,3	lamino	P4
2.02	pokoj 2	8,1	lamino	P4
2.03	ložnice	8,0	lamino	P4
2.04	WC + koup.	5,2	ker. dlažba	P3
2.05	chodba	5,6	lamino	P4

legenda materiálu

300		HELUZ 295/249/249 , lepidlo
80		HELUZ 65/365/249 , lepidlo
100		kontaktní zateplení PPS 100 mm

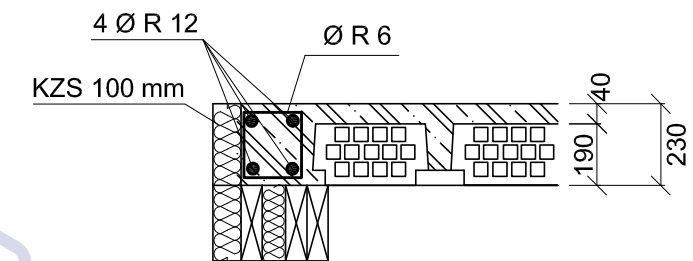
investor	kreslil	schválil	
Dana Falprechtová	Ivan Blažek		
Filip Sýkora			
AKCE :	RD Bukovno		FORMÁT A3
			MĚŘÍTKO 1:50
			DATUM
OBSAH :	podkroví		Č.VÝKR. A 04
			PARÉ Č.



legenda

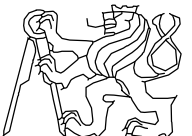
- ① vložka HELUZ MIAKO 19/62,5
- ② vložka HELUZ MIAKO 19/50
- ③ nosník MIAKO, L = 3500 mm
- ④ nosník MIAKO, L = 3750 mm
- ⑤ monolitická dobetonávka C16/20 + 2 x KARI Ø5 - 150/150

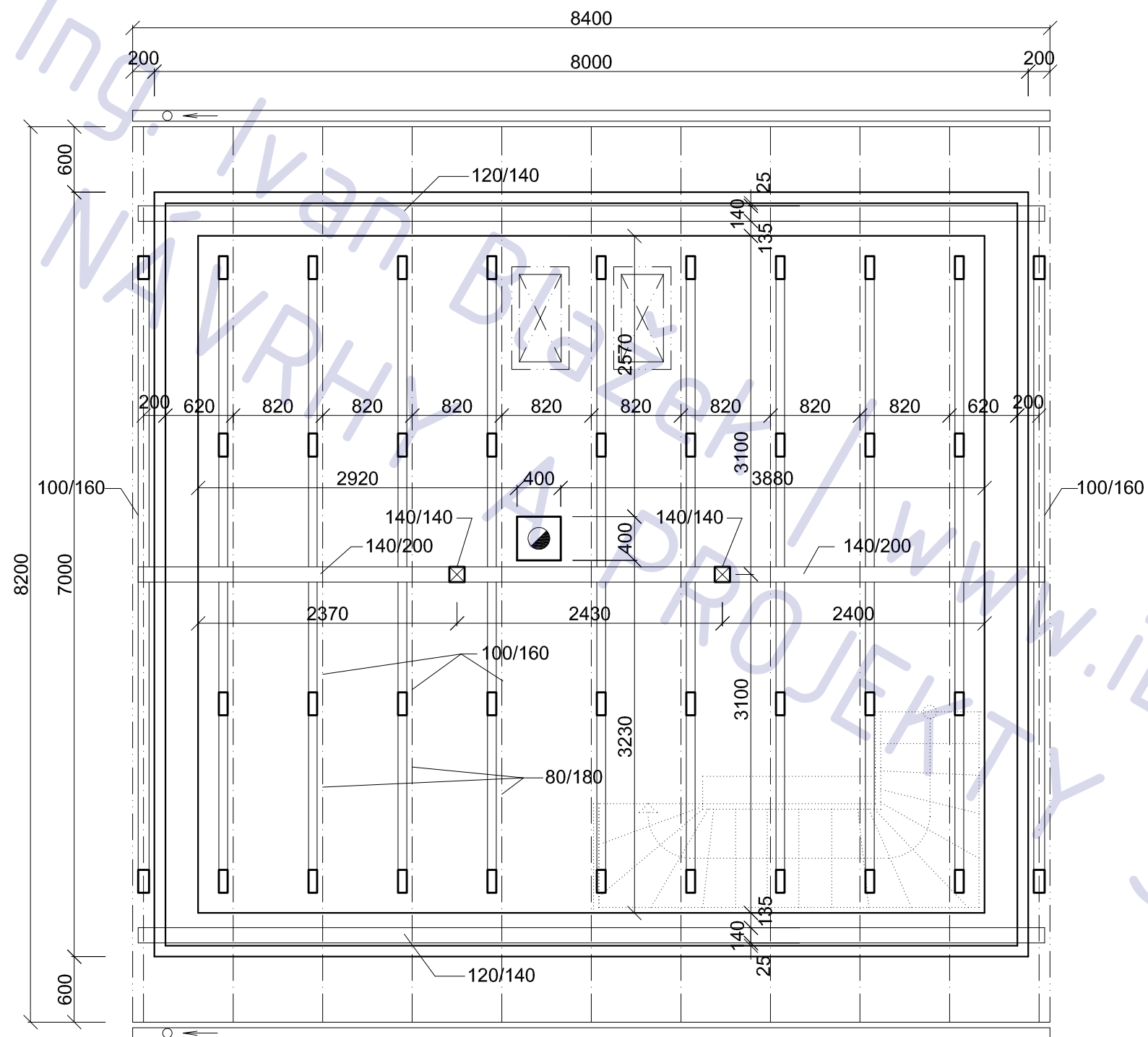
schema nadpraží



poznámka


věnce, dobetonávky a zmonolitnění jsou z betonu C 16/20

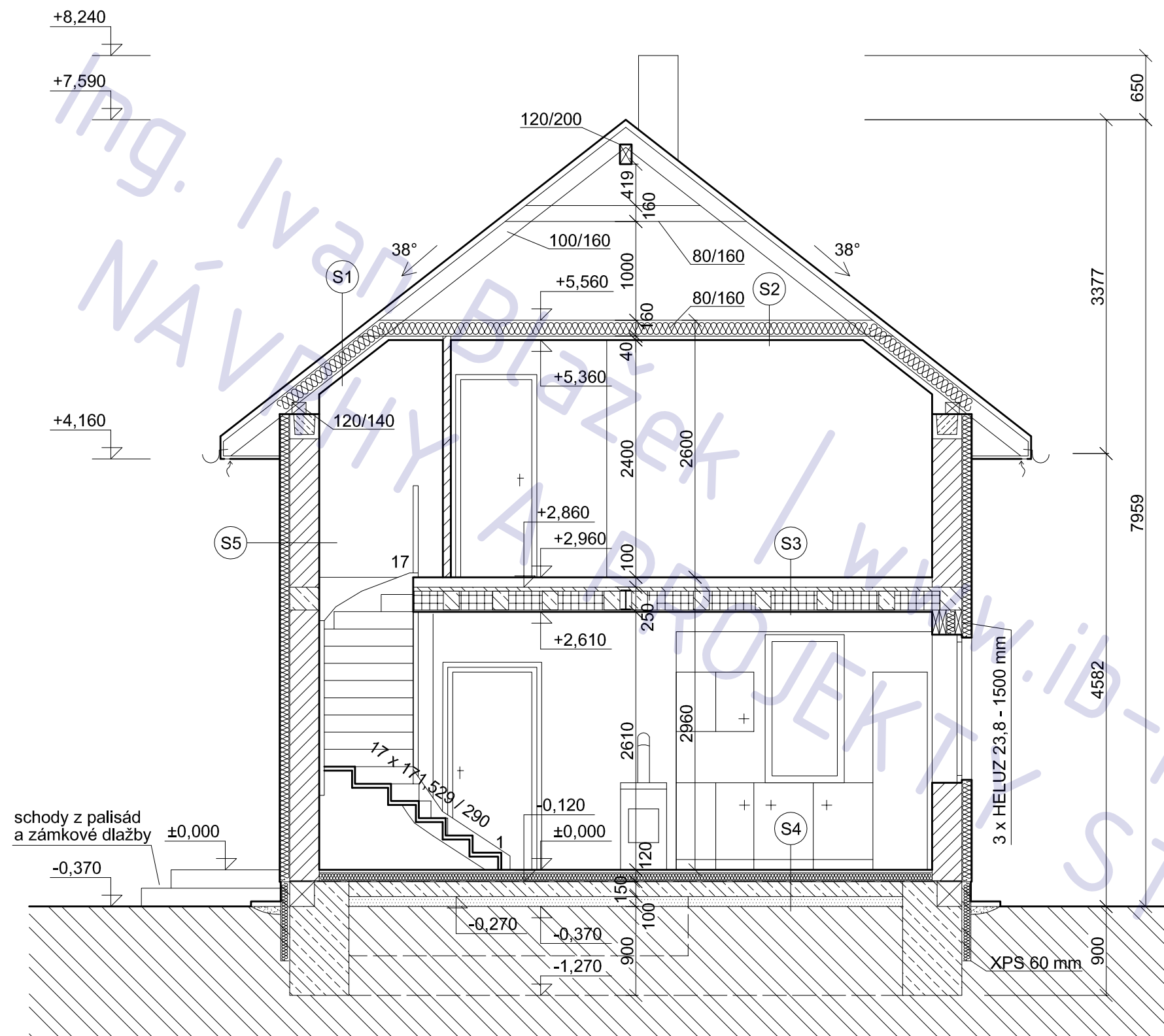
investor	kreslil	schválil	
Dana Falprechtová	Ivan Blažek		
Filip Sýkora			
AKCE :	RD Bukovno		FORMÁT A3
			MĚŘÍTKO 1:50
			DATUM
OBSAH :	strop nad 1. NP		Č.VÝKR. A 05
			PARÉ Č.



poznámka

- řezivo S1
- skladba střechy viz řez A-A nebo tech. zp.
- krytina = pálená taška
- sklon 38°

investor	kreslil	schválil	
Dana Falprechtová	Ivan Blažek		
Filip Sýkora			
AKCE :			
RD Bukovno			
FORMÁT		A3	
MĚŘÍTKO		1:50	
DATUM			
OBSAH :		č.výkr.	PARÉ č.
krov		A 06	

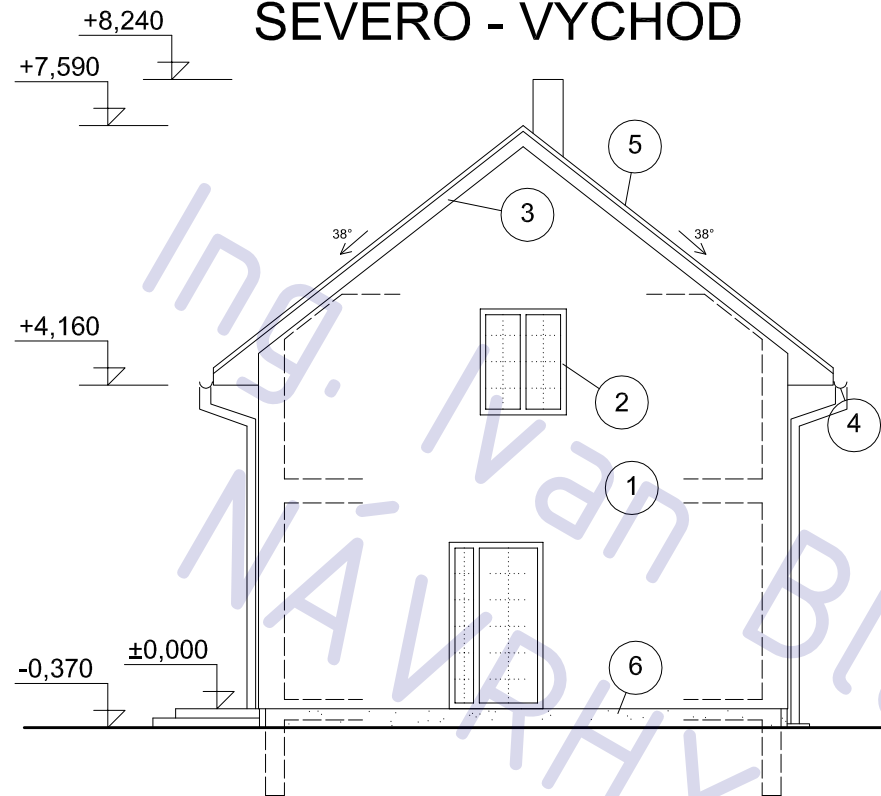


legenda materiálu

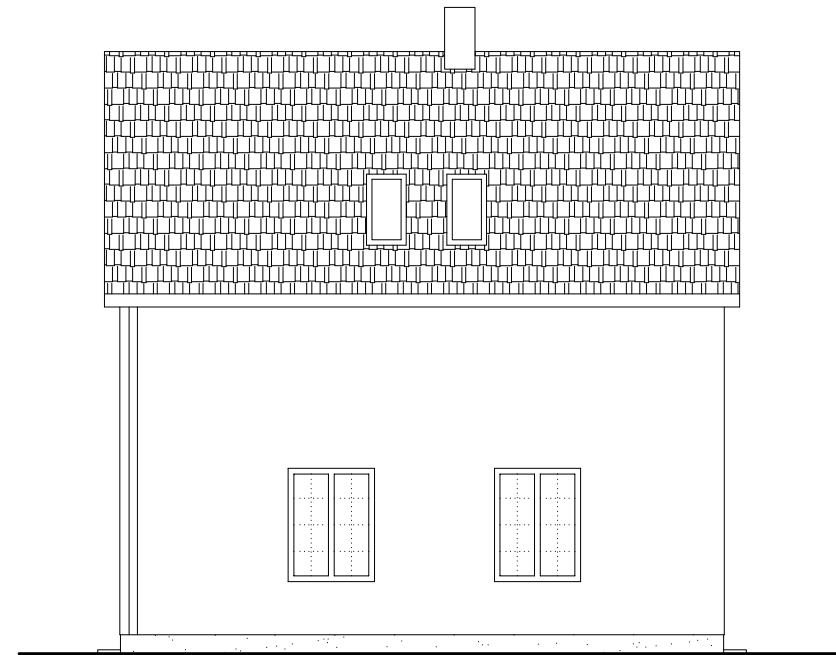
- 300 HELUZ 295/249/249 , lepidlo
- 80 HELUZ 65/365/249 , lepidlo
- 100 kontaktní zateplení PPS 100 mm

investor	kreslil	schválil		
Dana Folprechtová	Ivan Blažek			
Filip Sýkora				
AKCE :			RD Bukovno	
OBSAH :			FORMÁT	A3
			MĚŘÍTKO	1:50
řez A-A			DATUM	
			Č.VÝKR.	A 07
			PARÉ Č.	

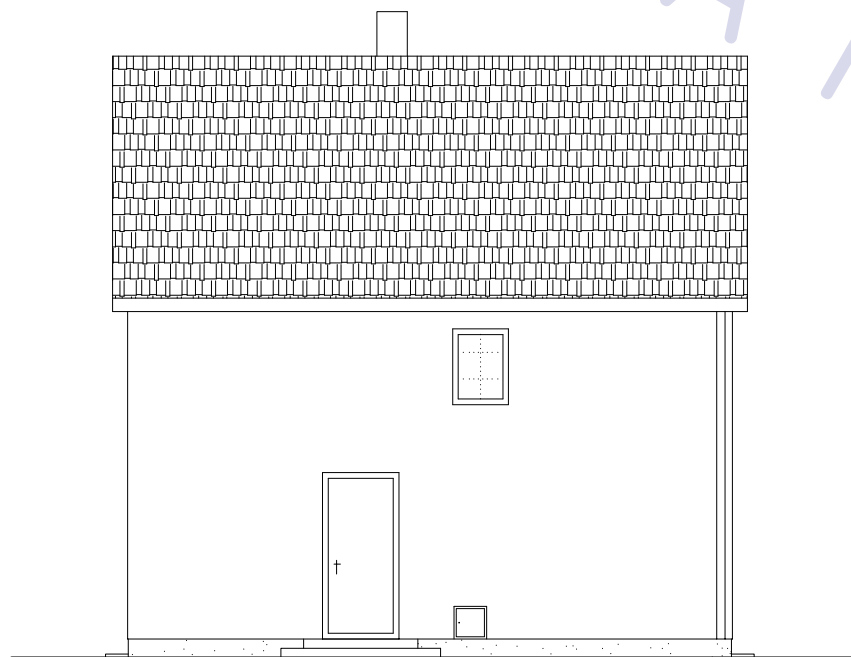
SEVERO - VÝCHOD



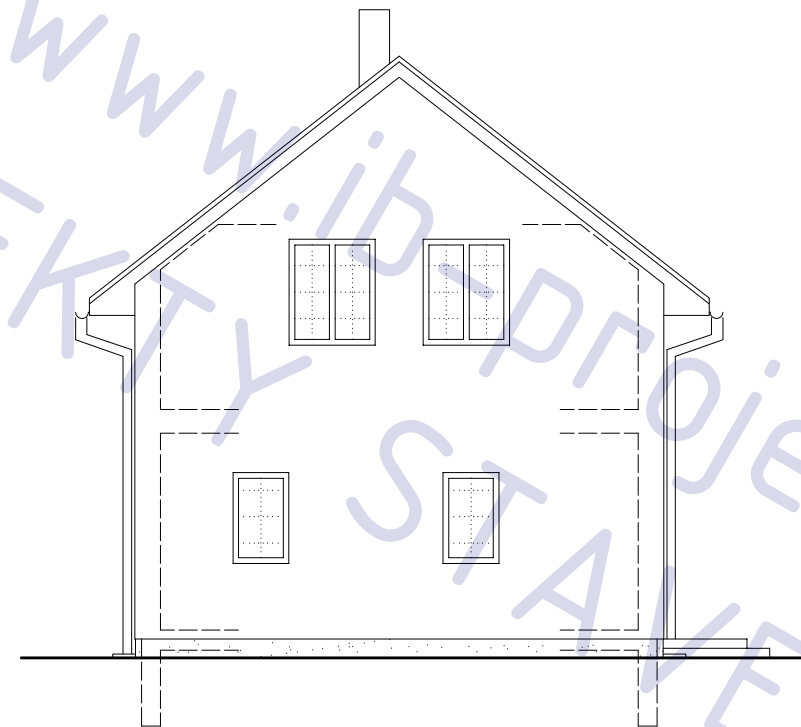
SEVERO - ZÁPAD



JIHO - VÝCHOD



JIHO - ZÁPAD



legenda

ozn.	povrch	barva
1	fasáda, šlechtěná om.	žluto - okrová
2	okna - plast nebo dřevo	bílá nebo přírodní
3	dřevěné prvky krovu	přírodní
4	klempířské prvky	hnědá
5	pálené tašky	cihlová
6	podezdívka, omítka	šedá

investor	kreslil	schválil	
Dana Falprechtová	Ivan Blažek		
Filip Sýkora			
AKCE :	RD Bukovno		FORMÁT A3
			MĚŘÍTKO 1:100
			DATUM
OBSAH :	pohledy		Č.VÝKR. A 08
			PARÉ Č.

S1 - střecha

280 mm	—	pálená střešní krytina	
	—	latě 60/40	
	—	kontralatě	
	—	pojistná fólie	
	—	krokve 100/160 + tep. iz. ORSIL L 160 mm	
	—	nosná konstrukce pro SDK + ORSIL L 50 mm	
	—	PE Folie	
	—	SDK 12,5 mm	

S2 - strop podkroví

273 mm	—	podbití deskami OSB 20 mm - pro pochozí úpravu	(20 mm)
	—	kleštiny 80/180 + ORSIL L 180 mm	(180 mm)
	—	nosná konstrukce pro SDK	(50 mm)
	—	PE folie	
	—	SDK	(12,5 mm)

S3 - podlaha 2. NP

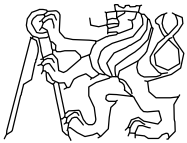
100 mm	—	dlažba+lepidlo /alt. lamino+miralon/	(13 mm)
	—	betonová mazanina	(57 mm)
	—	PE folie	
	—	ORSIL N	(30 mm)
250 mm	—	zmonolitňující beton + KARI síť	(40 mm)
	—	trámečky a vložky HELUZ MIAKO	(190 mm)
	—	omítka	(20 mm)

S4 - podlaha 1. NP

120 mm	—	dlažba+lepidlo /alt. lamino+miralon/	(13 mm)
	—	betonová mazanina	(57 mm)
	—	PE folie	
—	PPS 50 mm		(50 mm)
250 mm	—	hydroizolace BITALBIT S 35	(3 mm)
	—	podkladní beton + KARI 5 mm 250/250	(147 mm)
	—	hutněný šterk 8 - 16	(100 mm)
	—	terén	

S5 - obvodová stěna

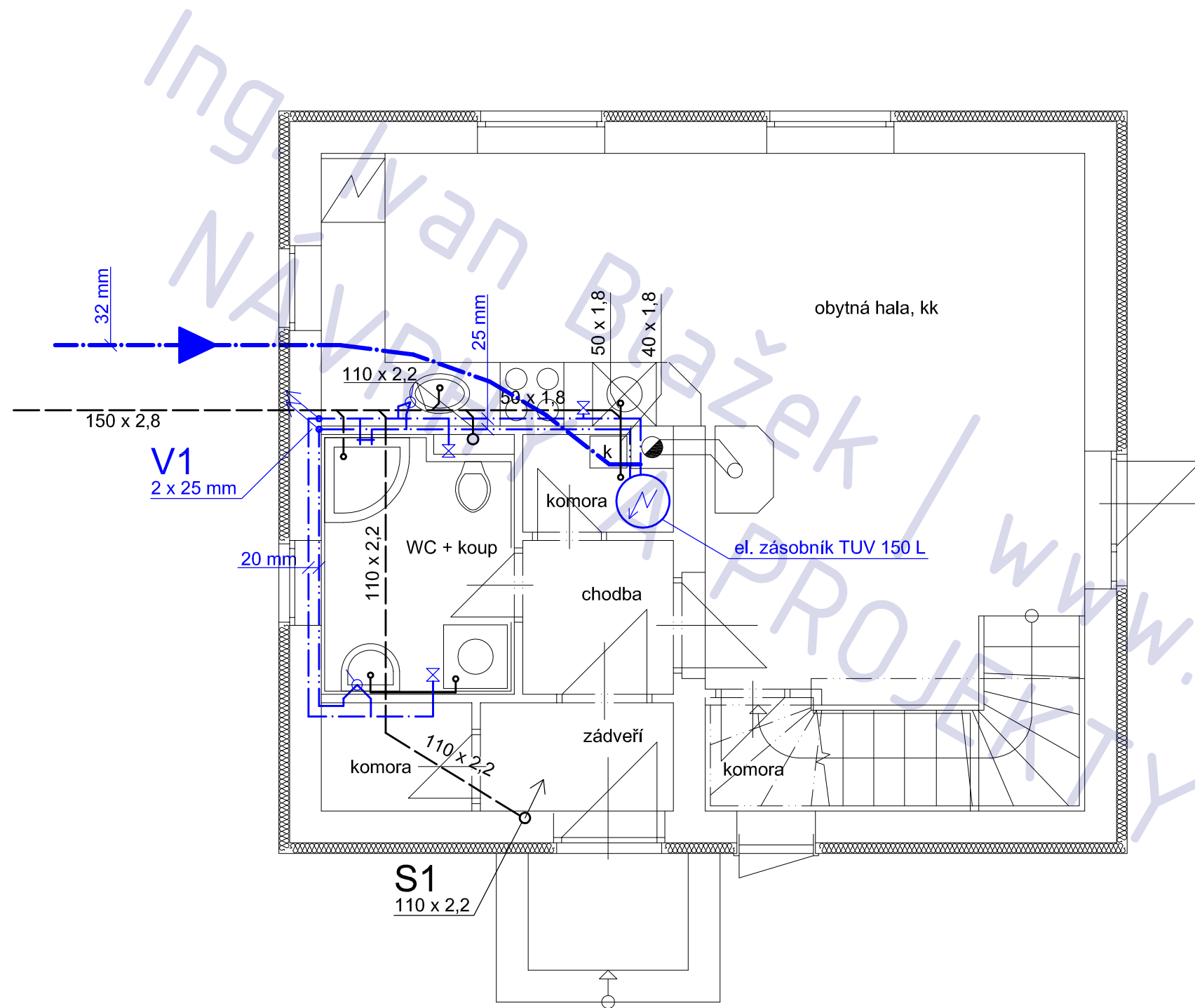
420 mm	—	omítka tenkovrstvá Salith P3	
	—	HELUZ 300	(300 mm)
	—	kontaktní zateplení PPS	(100 mm)

investor	kreslil	schválil	
Dana Folprechtová	Ivan Blažek		
Filip Sýkora			
AKCE :			
RD Bukovno			FORMÁT A4
			MĚŘÍTKO -
			DATUM
OBSAH :			Č.VÝKR. PARÉ Č.
skladby 1. NP			A 10

ČÁST TZB

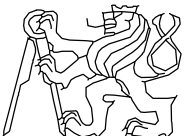
Novostavba RD Bukovno (MB)

Ing. Ivan Blážík / www.ib-projekt.cz
NÁVRHY A PROJEKTY STAVEB

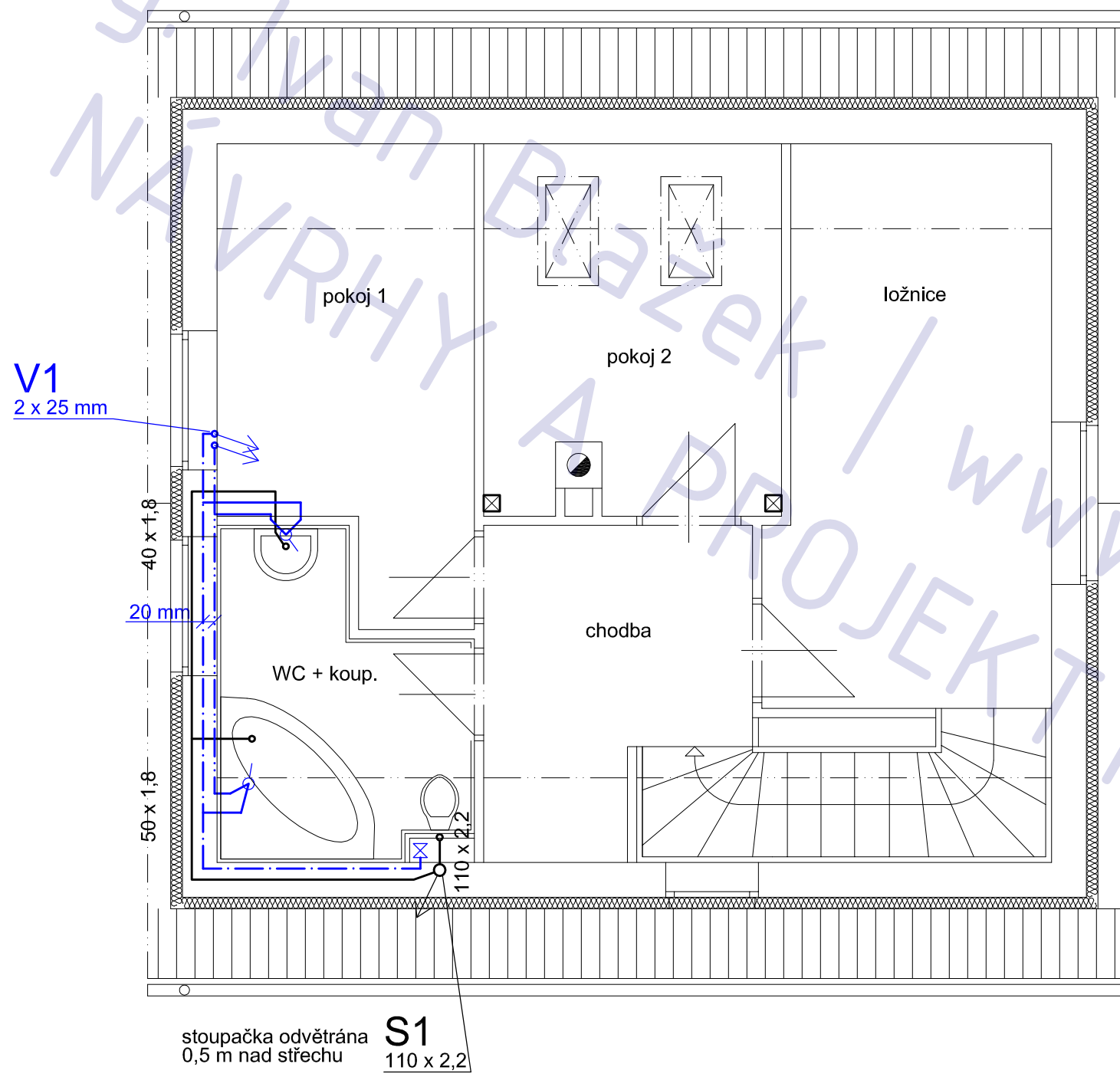


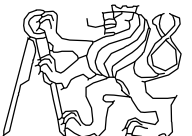
použité materiály

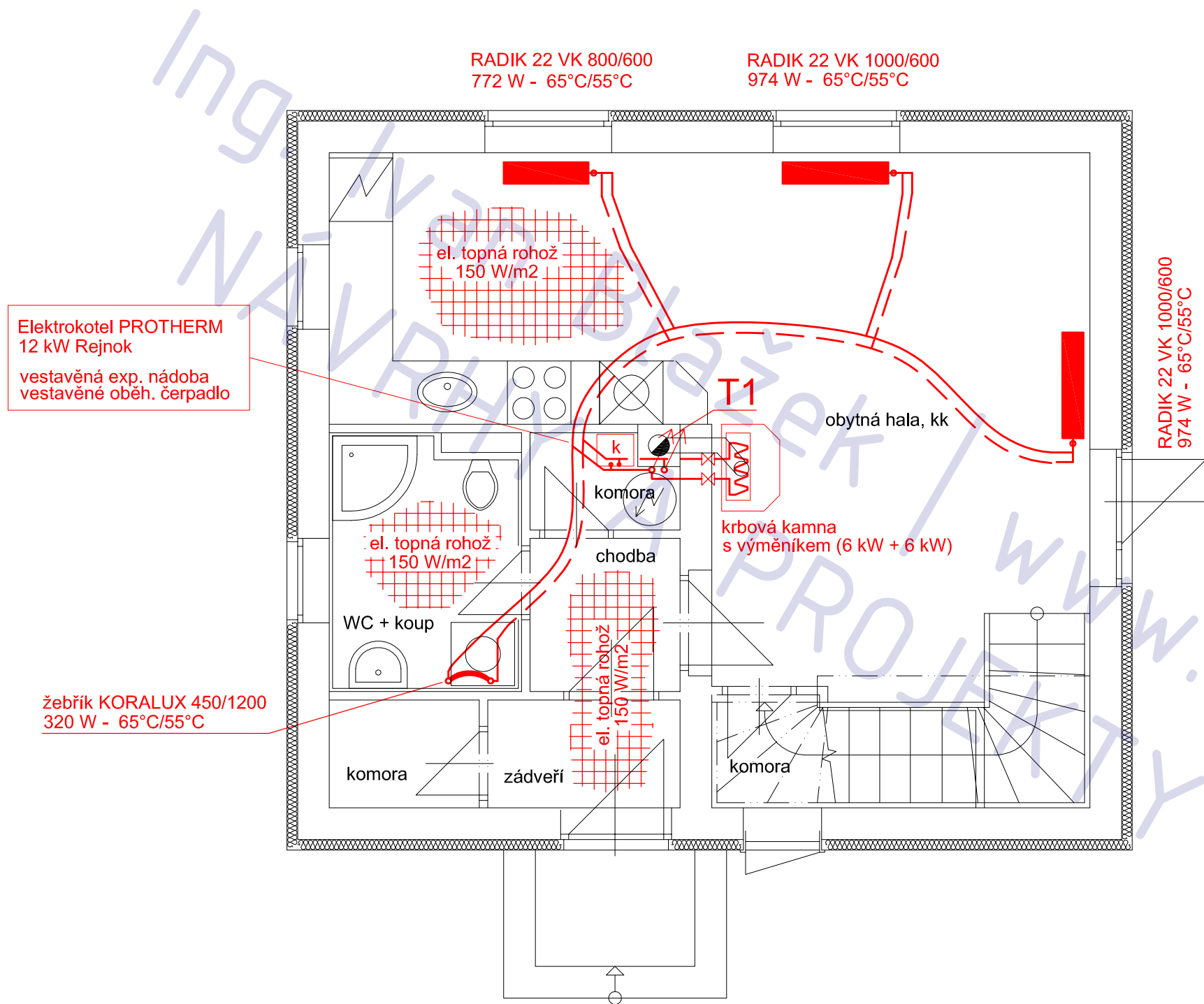
vnitřní rozvod vody : PPR - Ekoplastik
 vodovodní přípojka: PE
 kanalizace: PE - HT Ekoplastik

investor	kreslil	schválil	
Dana Falprechtová	Ivan Blažek		
Filip Sýkora			
AKCE :			
RD Bukovno			FORMÁT A3
			MĚŘÍTKO 1:50
			DATUM
OBSAH :			Č.VÝKR. T 02
kanalizace, voda - 1.NP			PARÉ Č.

Ing. Ivan Blažek
 NÁVRHY A PROJEKTY STAVEB
 www.ib-projekt.cz



investor	kreslil	schválil	
Dana Falprechtová	Ivan Blažek		
Filip Sýkora			
AKCE :			
RD Bukovno			
FORMÁT		A3	
MĚŘÍTKO		1:50	
DATUM			
OBSAH :			
kanalizace, voda - 2.NP		Č.VÝKR.	PARÉ Č.
		T 03	

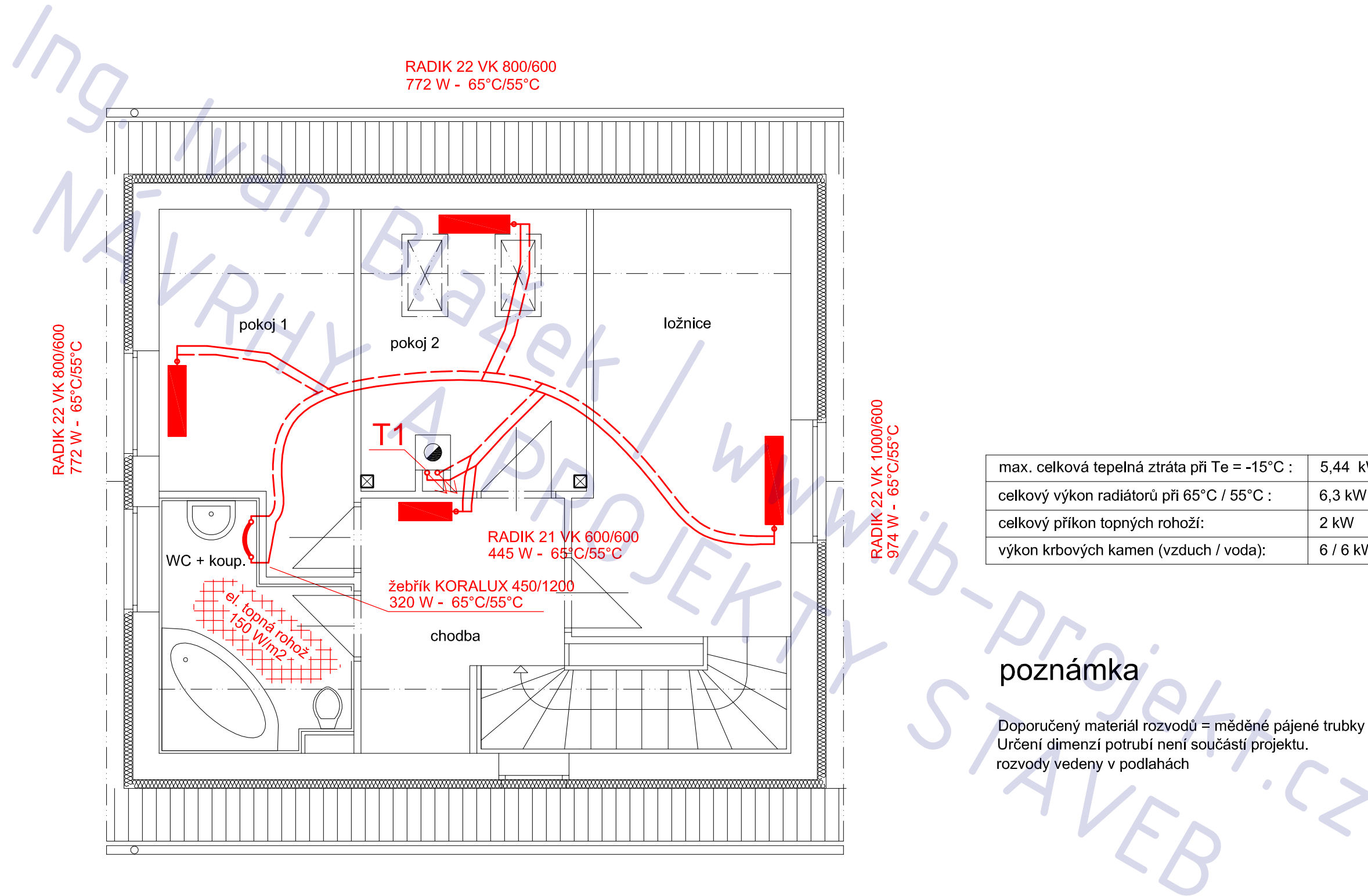


max. celková tepelná ztráta při $T_e = -15^\circ\text{C}$:	5,44 kW
celkový výkon radiátorů při $65^\circ\text{C} / 55^\circ\text{C}$:	6,3 kW
celkový příkon topných rohoží:	2 kW
výkon krbových kamen (vzduch / voda):	6 / 6 kW

poznámka

Doporučený materiál rozvodů = měděné pájené trubky
 Určení dimenzí potrubí není součástí projektu.
 rozvody vedeny v podlahách


investor	kreslil	schválil		
Dana Falprechtová	Ivan Blažek			
Filip Sýkora				
AKCE :				
RD Bukovno			FORMÁT	A3
			MĚŘÍTKO	1:50
			DATUM	
OBSAH :			Č.VÝKR.	PARÉ Č.
vytápění - 1.NP			T 04	



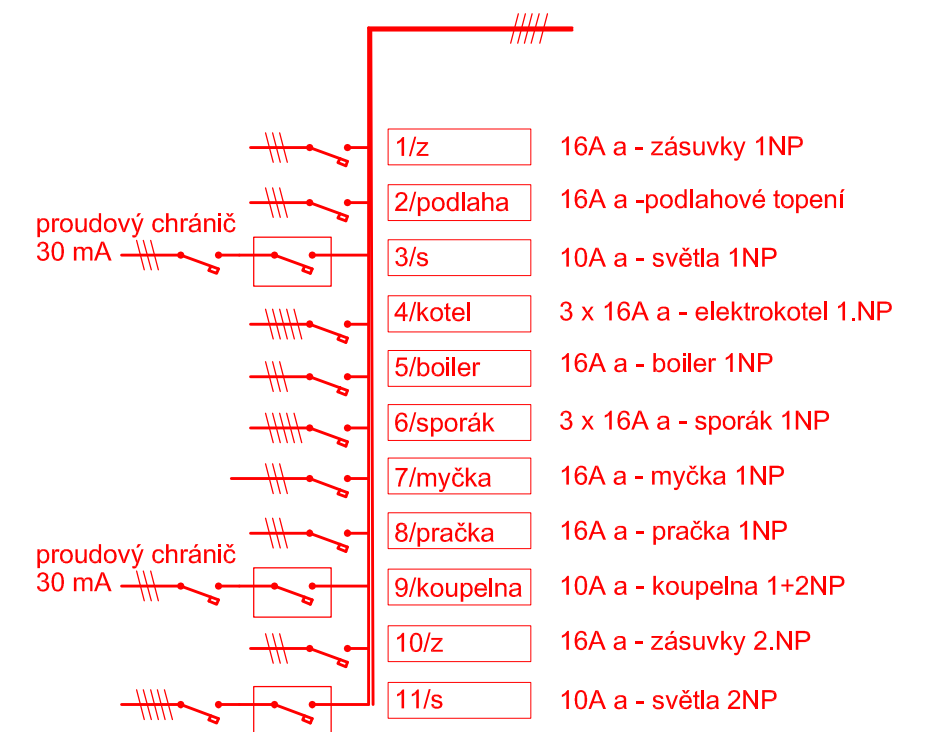
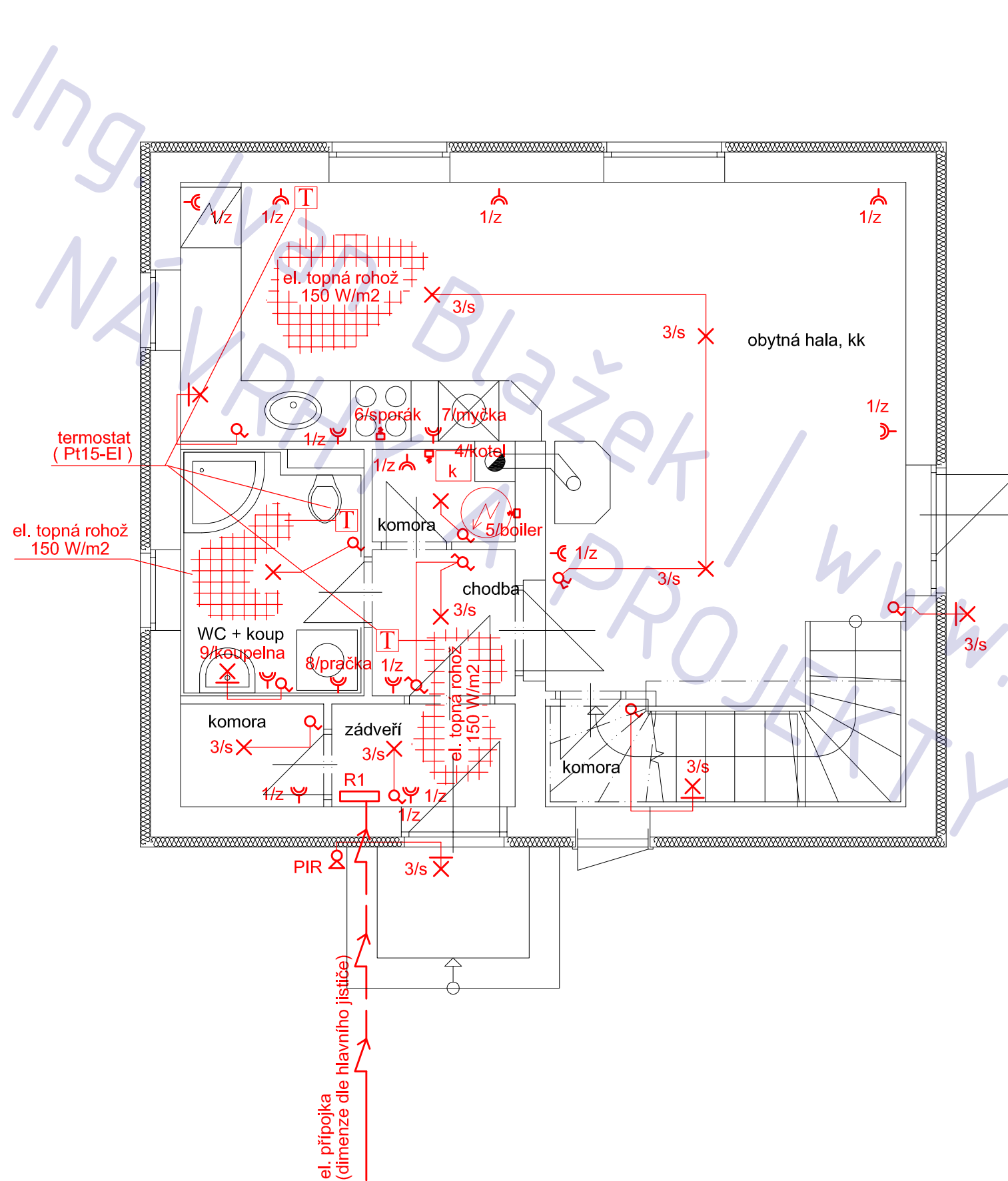
max. celková tepelná ztráta při $T_e = -15^\circ\text{C}$:	5,44 kW
celkový výkon radiátorů při $65^\circ\text{C} / 55^\circ\text{C}$:	6,3 kW
celkový příkon topných rohoží:	2 kW
výkon krbových kamen (vzduch / voda):	6 / 6 kW

poznámka

Doporučený materiál rozvodů = měděné pájené trubky
 Určení dimenzí potrubí není součástí projektu.
 rozvody vedeny v podlahách

investor	kreslil	schválil	
Dana Falprechtová	Ivan Blažek		
Filip Sýkora			
AKCE :			
RD Bukovno			
FORMÁT		A3	
MĚŘÍTKO		1:50	
DATUM			
OBSAH :			
vytápění - 2.NP		Č.VÝKR.	PARÉ Č.
		T 05	

rozvodnice R1



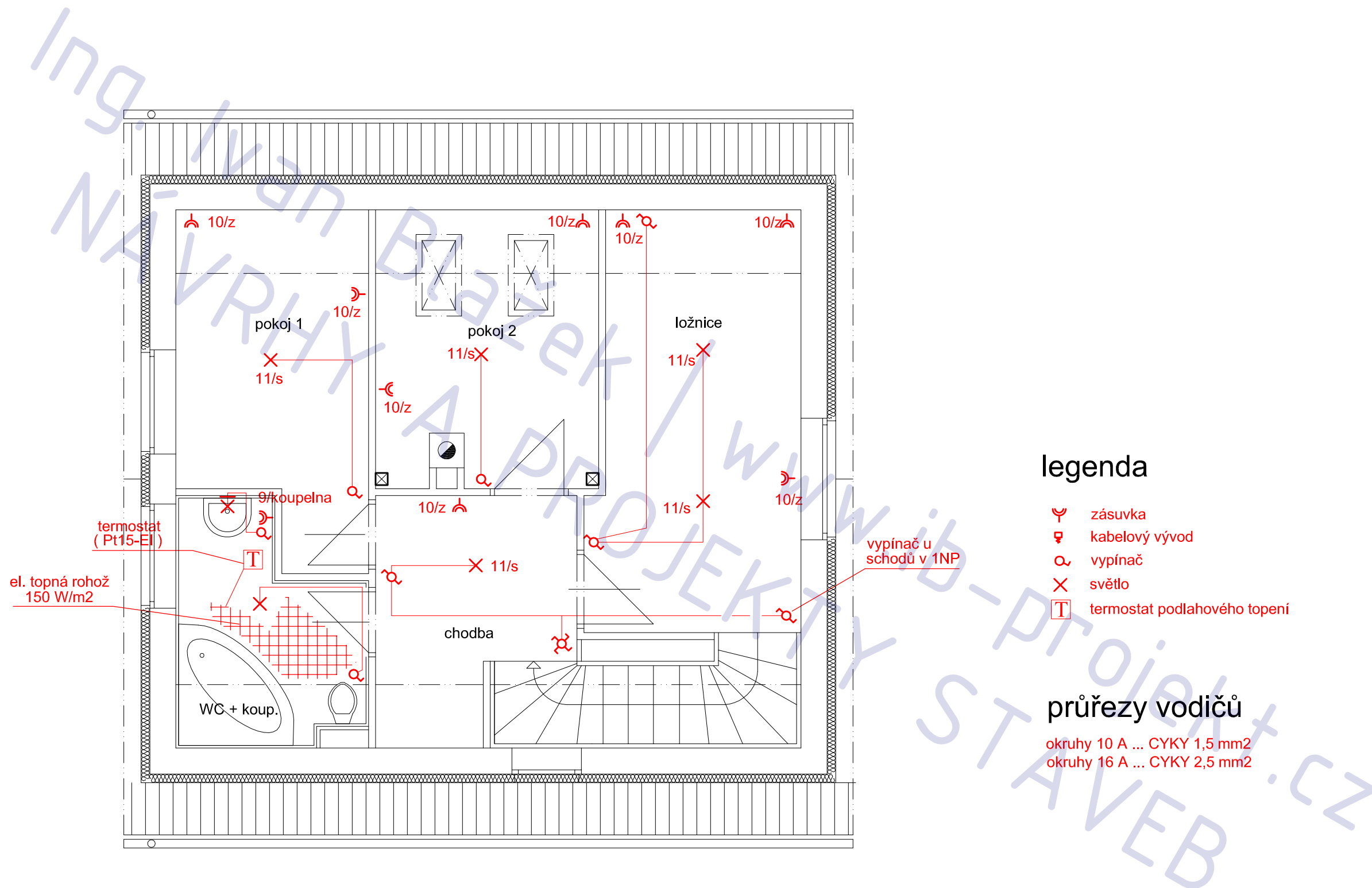
legenda

- ☐ zásuvka
- ⊣ kabelový vývod
- ⊕ vypínač
- X světlo
- T termostat podlahového topení

průřezy vodičů

okruhy 10 A ... CYKY 1,5 mm²
okruhy 16 A ... CYKY 2,5 mm²

investor	kreslil	schválil			
Dana Falprechtová	Ivan Blažek				
Filip Sýkora					
AKCE :	RD Bukovno			FORMÁT	A3
				MĚŘÍTKO	1:50
				DATUM	
OBSAH :	elektroinstalace - 1.NP			Č.VÝKR.	PARÉ Č.
				T 06	




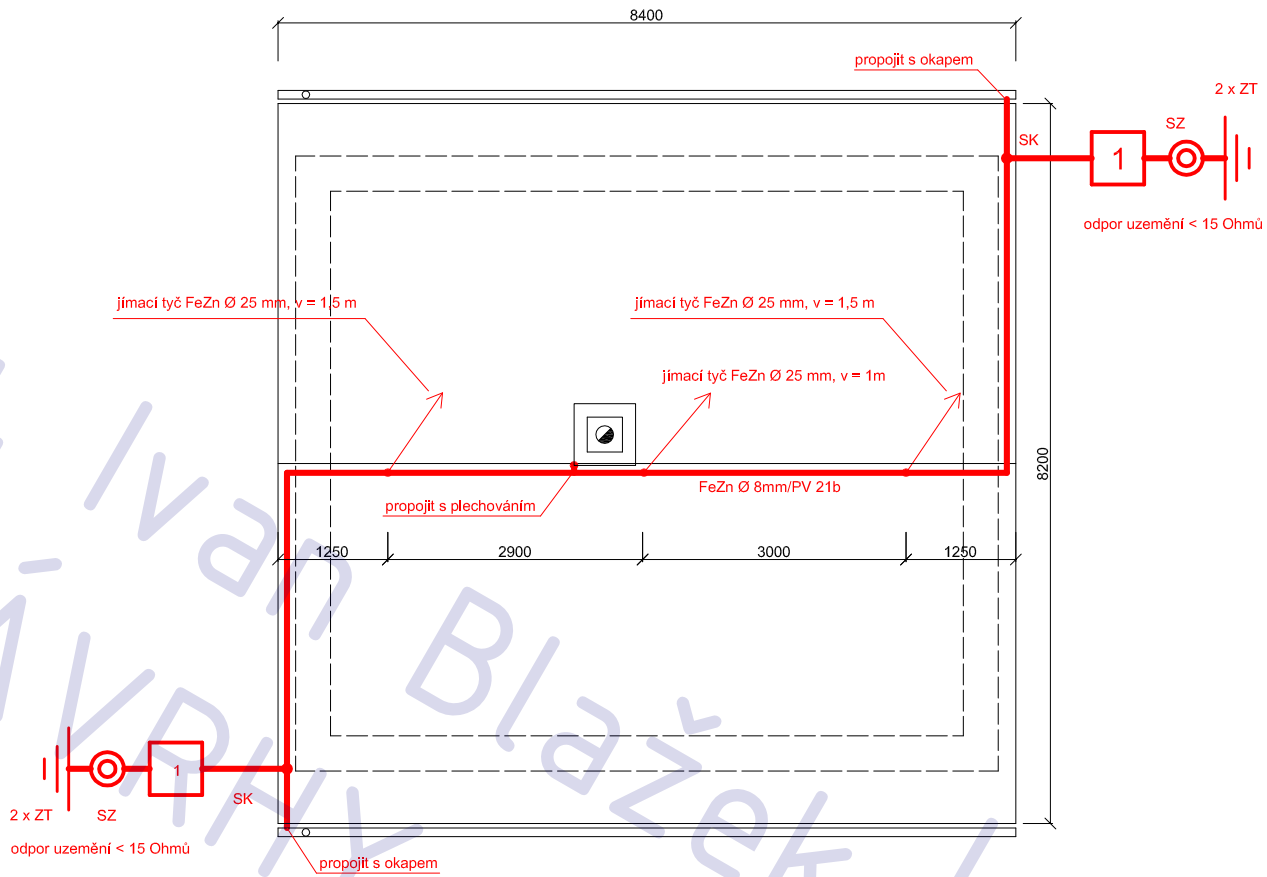
legenda

- ☐ zásuvka
- ⌚ kabelový vývod
- ⌚ vypínač
- ✕ světlo
- T termostat podlahového topení

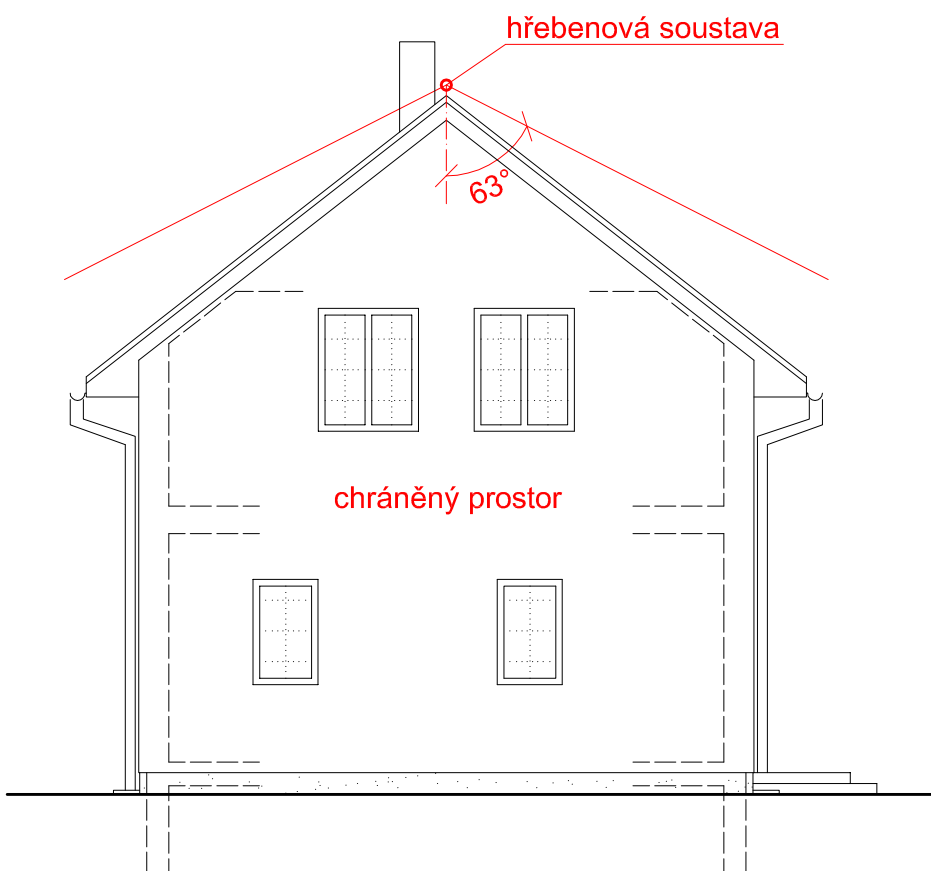
průřezy vodičů

okruhy 10 A ... CYKY 1,5 mm²
 okruhy 16 A ... CYKY 2,5 mm²

investor	kreslil	schválil		
Dana Folprechtová	Ivan Blažek			
Filip Sýkora				
AKCE :				
RD Bukovno			FORMÁT	A3
			MĚŘÍTKO	1:50
			DATUM	
OBSAH :			Č.VÝKR.	PARÉ Č.
elektroinstalace - 2.NP			T 07	



čelní pohled



boční pohled

