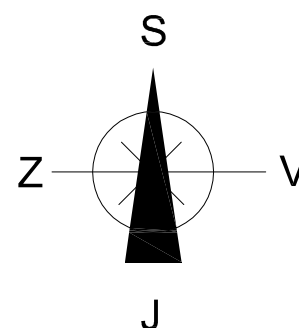


Rekonstrukce vnitřních rozvodů vodovodu a kanalizace

adresa	Evropská, Praha
katastrální území a parcelní číslo	kú Veveslavín, parc. č.317
stavebník a vlastník	vlastníci bytového domu Evropská 262/157 Praha - Veveslavín 162 00
stupeň projektu	DVZ
část projektu	stavební část
měřítko	1 : 1000
datum	03.2012
projektant	Ing. Jaroslav Illetško Ing. Ivan Blažek IČ: 76502104
vypracovali	Ing. Hana Brořtová Ing. Ivan Blažek
název výkresu	Situace 1:1000
číslo výkresu	S00



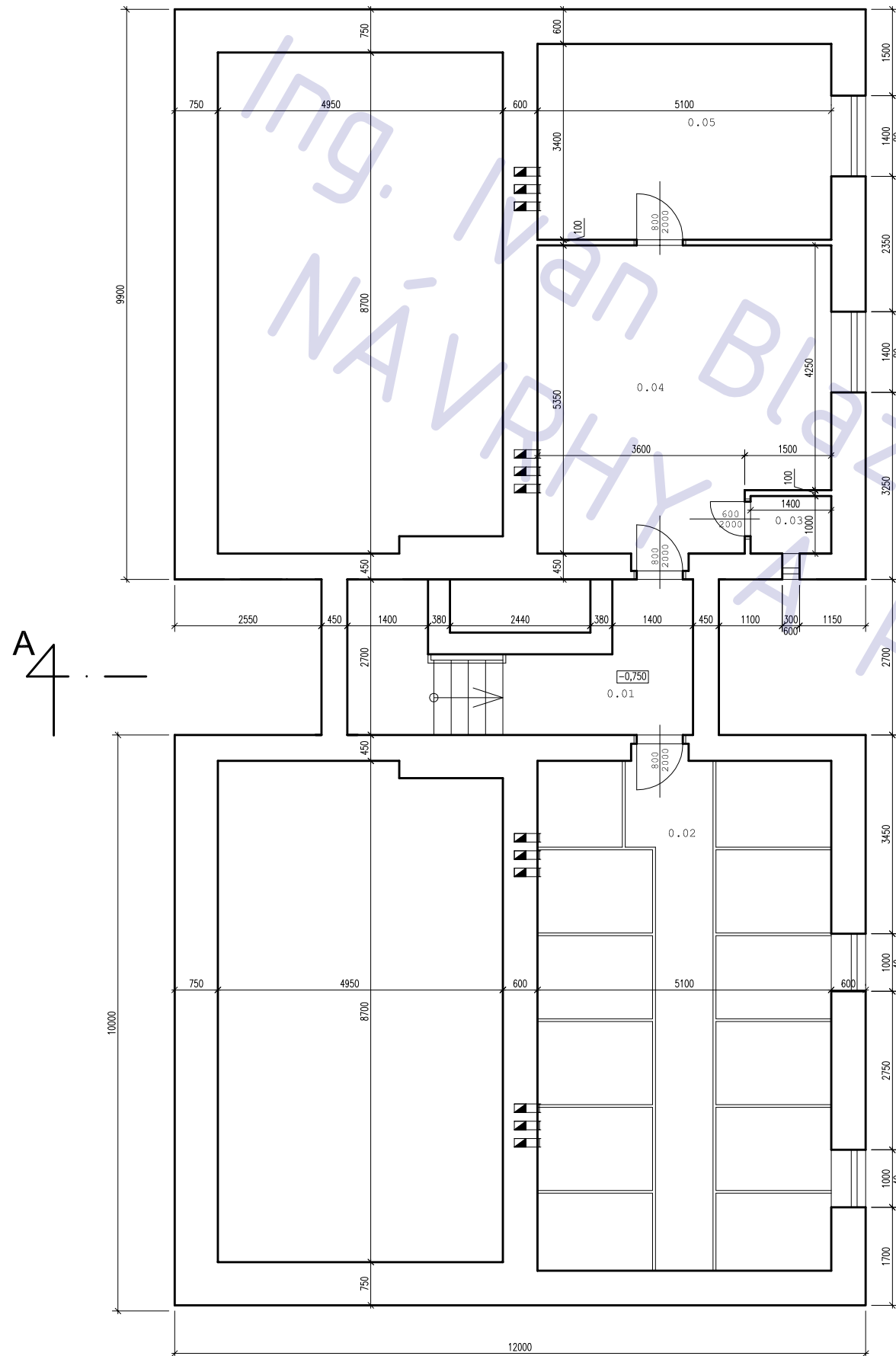
ČÁST TZB

rekonstrukce rozvodů kanalizace a vody, BD Dejvice – Praha 6

Ing. Ivan Blázek / www.ib-projekt.cz
NÁVRHY A PROJEKTY STAVEB

LEGENDA MÍSTNOSTÍ:

ČÍSLO MÍSTNOSTI	NÁZEV MÍSTNOSTI	PLOCHA m ²
0.01	chodba	6,44
0.02	sklepy	45,44
0.03	WC	1,40
0.04	prádelna	25,94
0.05	sušárna	17,34



Rekonstrukce vnitřních rozvodů
vodovodu a kanalizace

adresa Evropská, Praha

katastrální území a parcelní číslo kú Veveslavín, parc. č.317

stavebník a vlastník vlastníci bytového domu
Evropská 262/157
Praha - Veveslavín
162 00

stupeň projektu DVZ

část projektu stavební část

měřítko 1 : 100

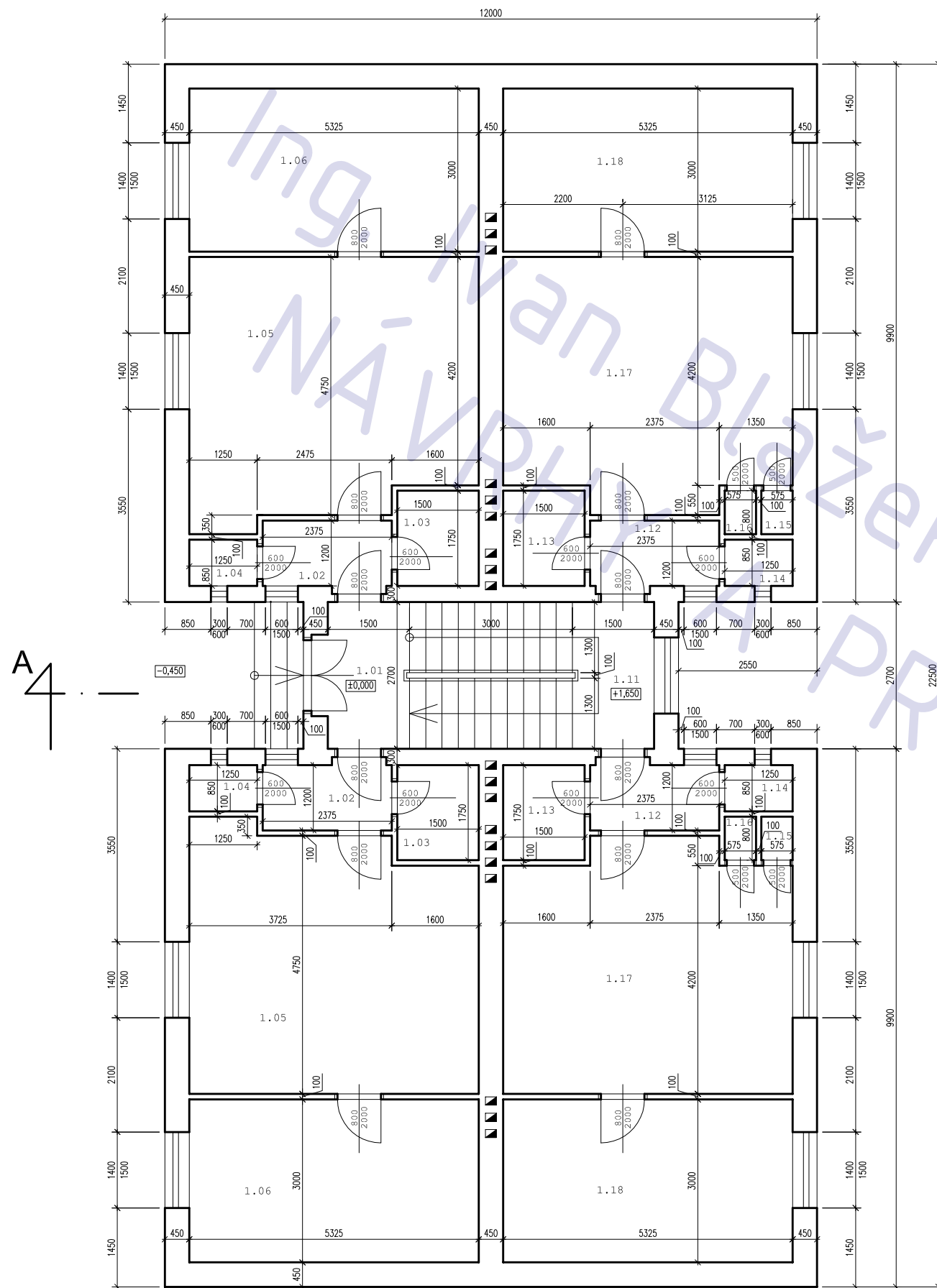
datum 03.2012

projektant Ing. Jaroslav Illetško
Ing. Ivan Blažek
IČ: 76502104

vypracovali Ing. Hana Broftová
Ing. Ivan Blažek

název výkresu **Půdorys 1.PP**

číslo výkresu **S01**



LEGENDA MÍSTNOSTÍ:

byt 1 a 2 v přízemí

ČÍSLO MÍSTNOSTI	NÁZEV MÍSTNOSTI	PLOCHA m ²
1.01	chodba	4,50
1.02	předsíň	2,85
1.03	koupelna	2,63
1.04	WC	1,06
1.05	pokoj + kk	24,85
1.06	pokoj	15,98

byt 3 a 4 v přízemí

ČÍSLO MÍSTNOSTI	NÁZEV MÍSTNOSTI	PLOCHA m ²
1.11	mezipodesta	4,05
1.12	předsíň	2,85
1.13	koupelna	2,63
1.14	WC	1,06
1.15	spížní skříň	0,46
1.16	komora	0,46
1.17	pokoj + kk	23,67
1.18	pokoj	15,98

Rekonstrukce vnitřních rozvodů vodovodu a kanalizace

adresa Evropská, Praha
 katastrální území a parcelní číslo kú Veleslavín, parc. č.317
 stavebník a vlastník vlastníci bytového domu Evropská 262/157 Praha - Veleslavín 162 00

stupeň projektu DVZ

část projektu stavební část

měřítko 1 : 100

datum 03.2012

projektant Ing. Jaroslav Illetško
Ing. Ivan Blažek
IČ: 76502104

vypracovali Ing. Hana Broftová
Ing. Ivan Blažek

název výkresu Půdorys 1.NP

číslo výkresu S02

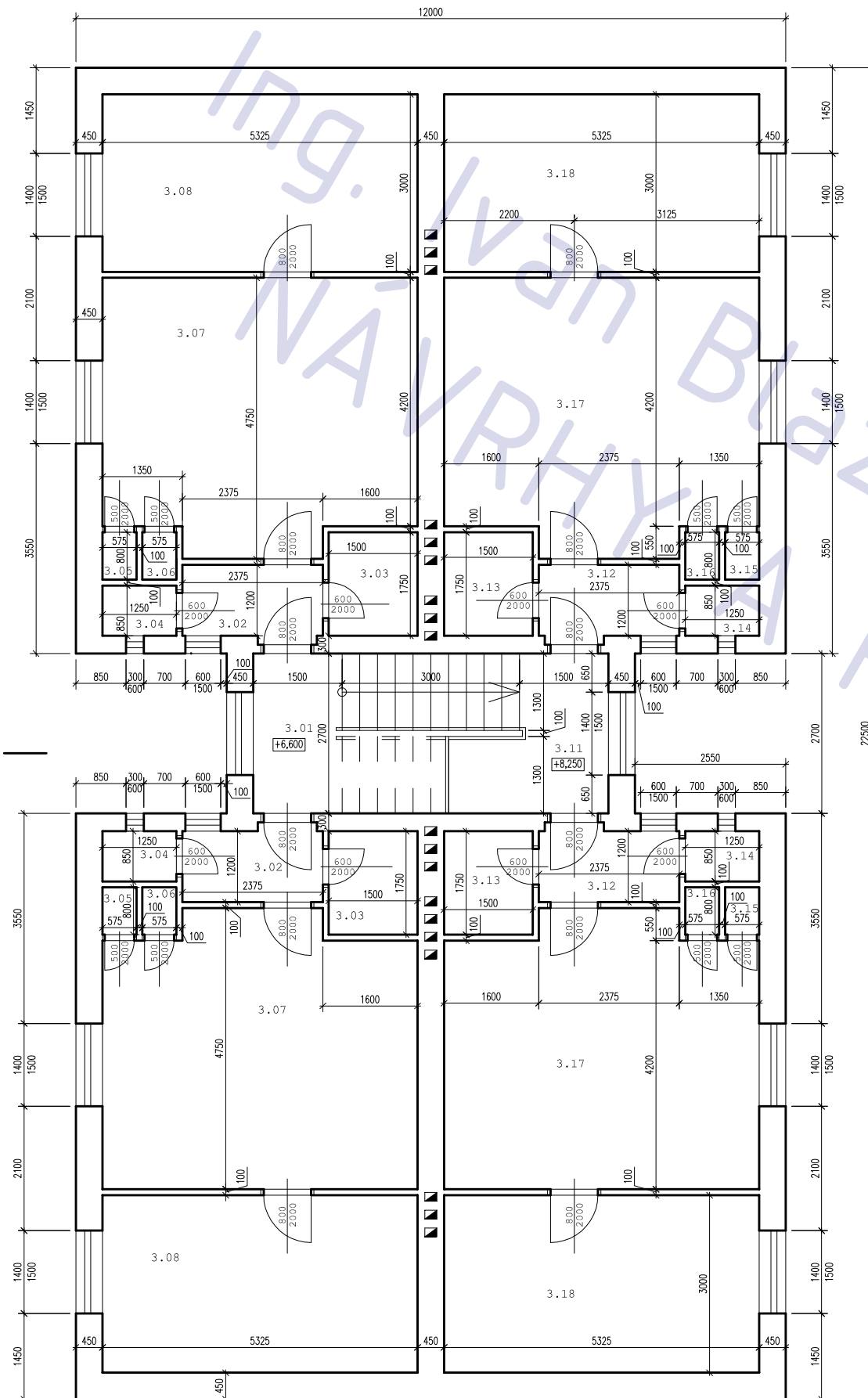
LEGENDA MÍSTNOSTÍ:

byt 9 a 10 ve 2.patře

ČÍSLO MÍSTNOSTI	NÁZEV MÍSTNOSTI	PLOCHA m ²
3.01	mezipodesta	4,05
3.02	předsíň	2,85
3.03	koupelna	2,63
3.04	WC	1,06
3.05	spížní skříň	0,46
3.06	komora	0,46
3.07	pokoj + kk	23,67
3.08	pokoj	15,98

byt 11 a 12 ve 2.patře

ČÍSLO MÍSTNOSTI	NÁZEV MÍSTNOSTI	PLOCHA m ²
3.11	mezipodesta	4,05
3.12	předsíň	2,85
3.13	koupelna	2,63
3.14	WC	1,06
3.15	spížní skříň	0,46
3.16	komora	0,46
3.17	pokoj + kk	23,67
3.18	pokoj	15,98



Rekonstrukce vnitřních rozvodů vodovodu a kanalizace

adresa Evropská, Praha
 katastrální území a parcelní číslo kú Veleslavín, parc. č.317
 stavebník a vlastník vlastníci bytového domu
 Evropská 262/157
 Praha - Veleslavín
 162 00

stupeň projektu DVZ

část projektu stavební část

měřítko 1 : 100

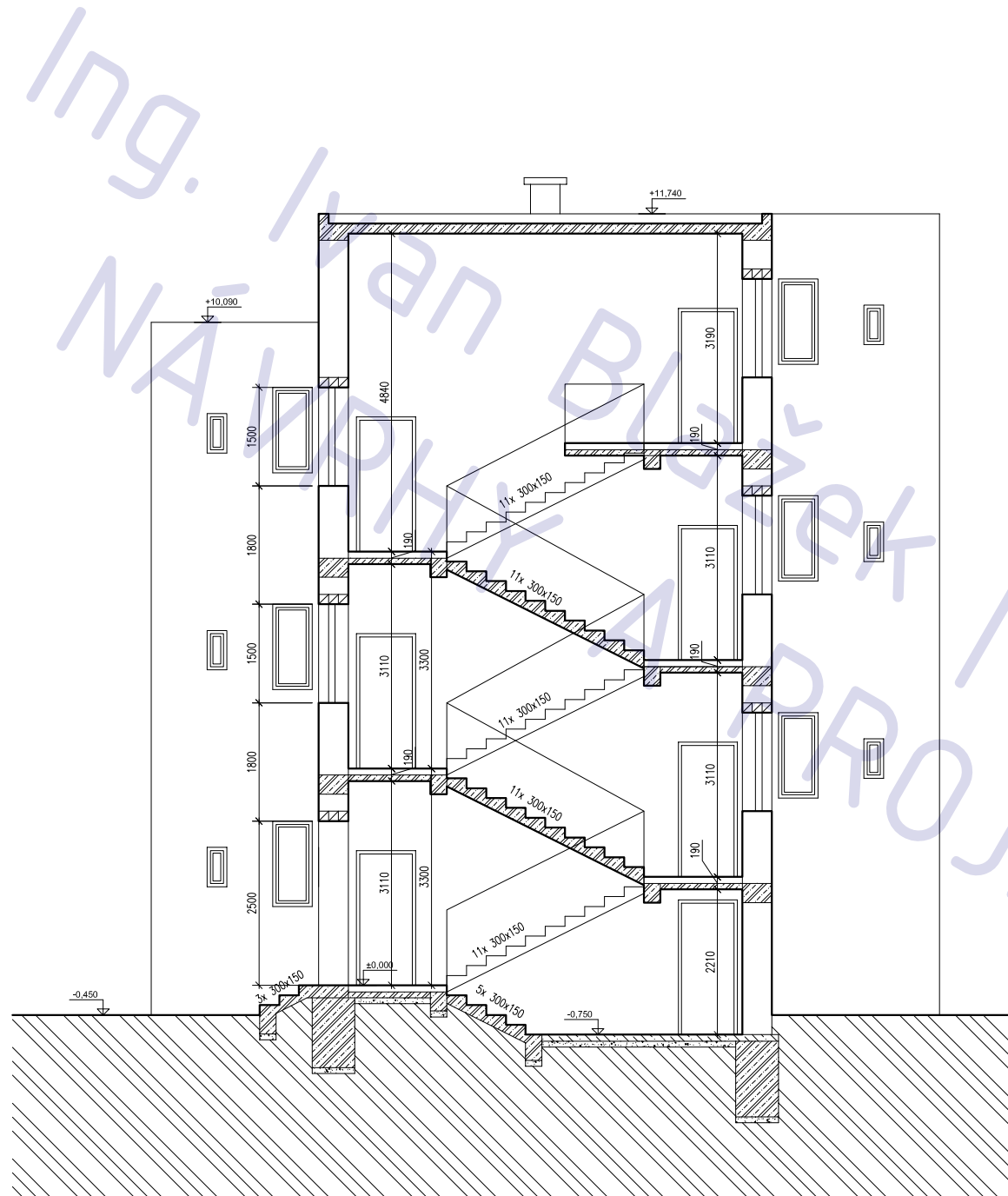
datum 03.2012

projektant Ing. Jaroslav Illetško
 Ing. Ivan Blažek
 IČ: 76502104

vypracovali Ing. Hana Brořtová
 Ing. Ivan Blažek

název výkresu Půdorys 2+3.NP

číslo výkresu S03

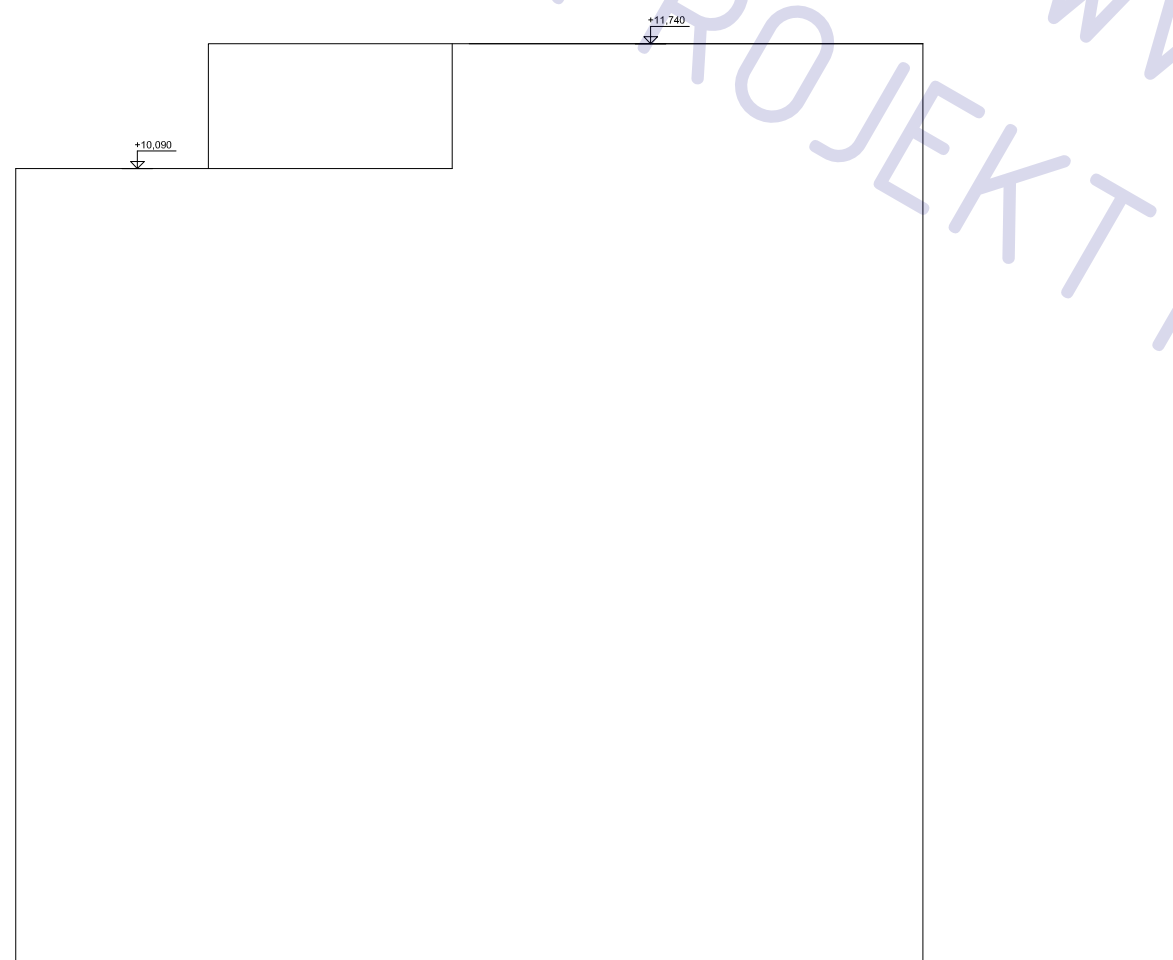
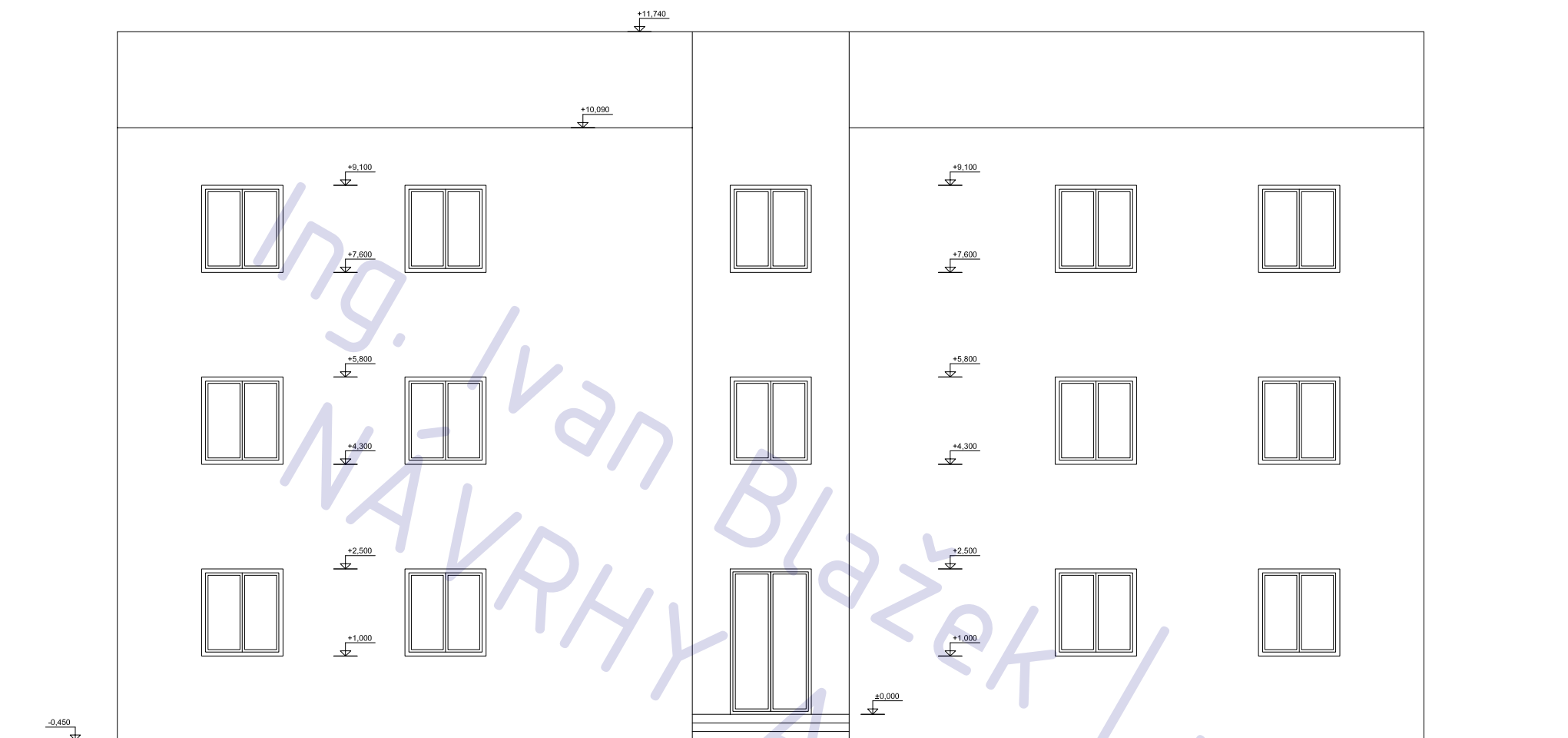


LEGENDA MATERIÁLU:

- ZDIVO Z CIHEL PLNÝCH
- ŽELEZOBETON
- PROSTÝ BETON
- ROSTLÁ ZEMINA
- ŠTERKOPÍSKOVÝ PODSYP

Rekonstrukce vnitřních rozvodů
vodovodu a kanalizace

adresa	Evropská, Praha
katastrální území a parcelní číslo	kú Veleslavín, parc. č.317
stavebník a vlastník	vlastníci bytového domu Evropská 262/157 Praha - Veleslavín 162 00
stupeň projektu	DVZ
část projektu	stavební část
měřítko	1 : 100
datum	03.2012
projektant	Ing. Jaroslav Illetško Ing. Ivan Blažek IČ: 76502104
vypracovali	Ing. Hana Broftová Ing. Ivan Blažek
název výkresu	Řez A-A'
číslo výkresu	S04



Rekonstrukce vnitřních rozvodů vodovodu a kanalizace

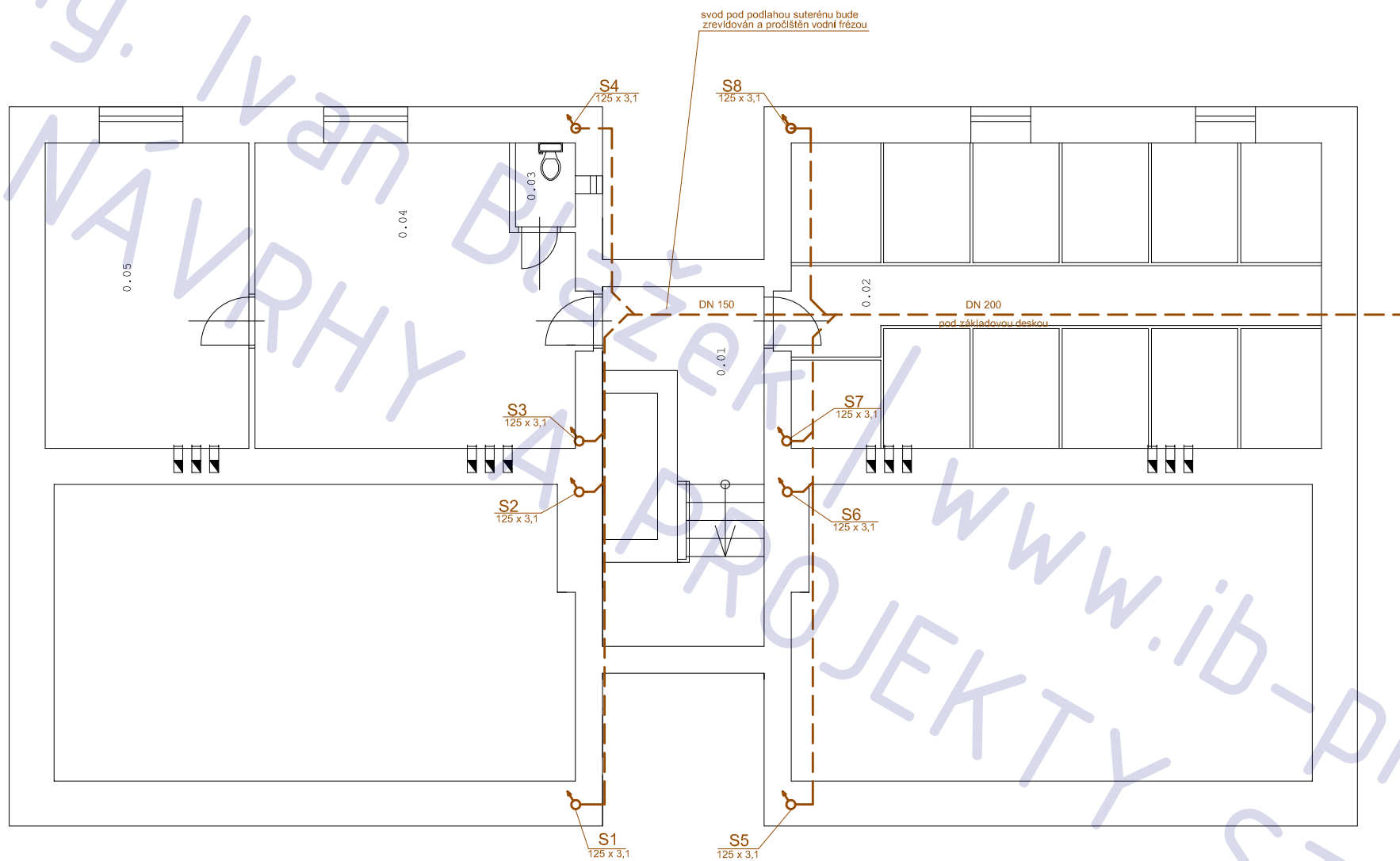
adresa	Evropská, Praha
katastrální území a parcelní číslo	kú Veleslavín, parc. č.317
stavebník a vlastník	vlastníci bytového domu Evropská 262/157 Praha - Veleslavín 162 00
stupeň projektu	DVZ
část projektu	stavební část
měřítko	1 : 100
datum	03.2012
projektant	Ing. Jaroslav Illetško Ing. Ivan Blažek IČ: 76502104
vypracovali	Ing. Hana Broftová Ing. Ivan Blažek
název výkresu	Pohledy
číslo výkresu	S05

STAVEBNÍ ČÁST

rekonstrukce rozvodů kanalizace a vody, BD Dejvice – Praha 6

Ing. Iva Březek / www.ib-projekt.cz
NÁVRHY A PROJEKTY STAVEB

Ing. Ivan Blažek
NÁVRHY
www.ib-projekty.cz
PROJEKTY
STAVĚNÍ



LEGENDA MÍSTNOSTÍ:

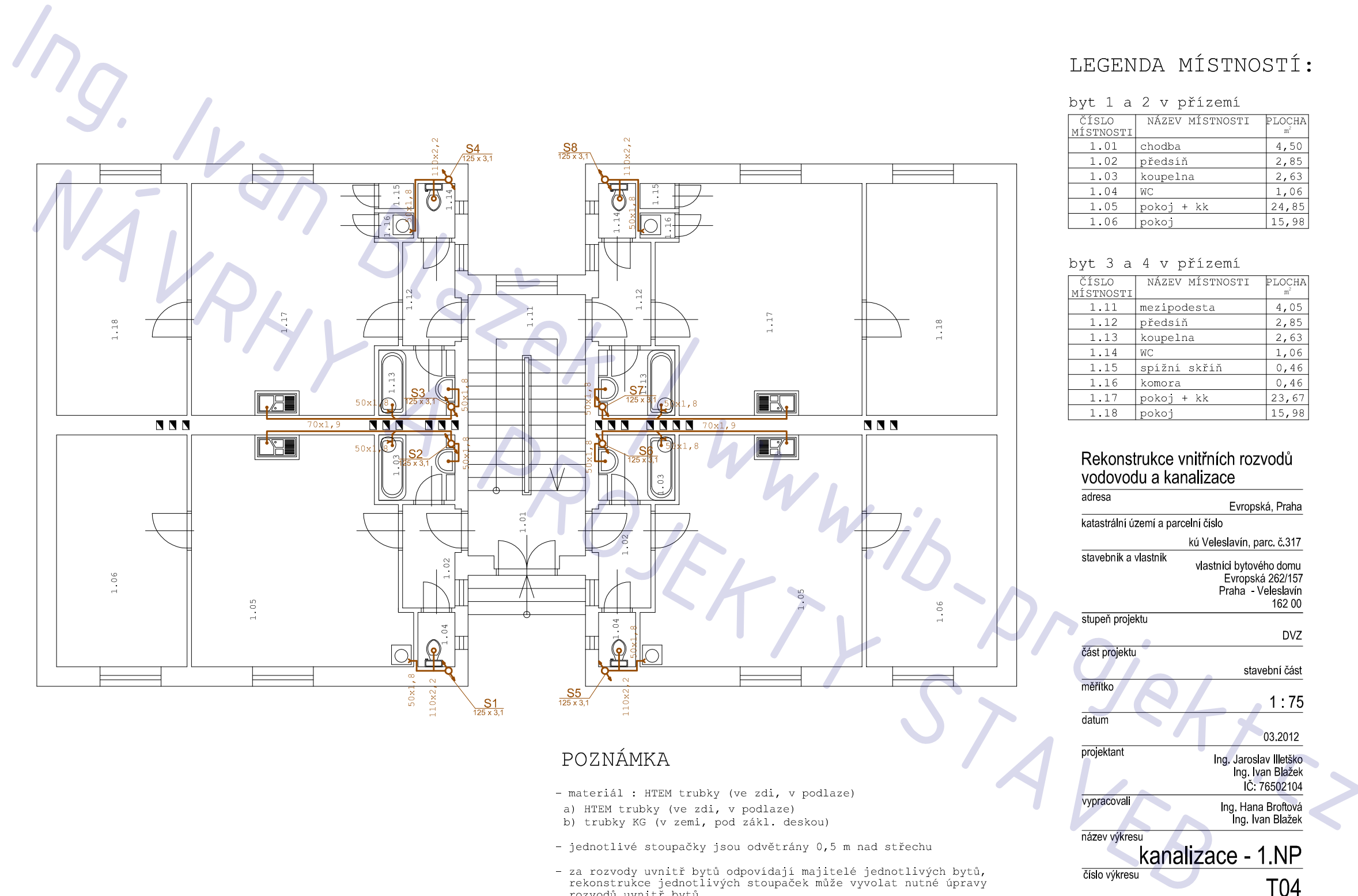
ČÍSLO MÍSTNOSTI	NÁZEV MÍSTNOSTI	PLOCHA m ²
0.01	chodba	6,44
0.02	sklepy	45,44
0.03	WC	1,40
0.04	prádelna	25,94
0.05	sušárna	17,34

Rekonstrukce vnitřních rozvodů vodovodu a kanalizace

adresa	Evropská, Praha
katastrální území a parcelní číslo	kú Veleslavín, parc. č.317
stavebník a vlastník	vlastníci bytového domu Evropská 262/157 Praha - Veleslavín 162 00
stupeň projektu	DVZ
část projektu	stavební část
měřítko	1 : 75
datum	03.2012
projektant	Ing. Jaroslav Illetško Ing. Ivan Blažek IČ: 76502104
vypracovali	Ing. Hana Broftová Ing. Ivan Blažek
název výkresu	kanalizace - 1.PP
číslo výkresu	T03

POZNÁMKA

- materiál : HTEM trubky (ve zdi, v podlaze)
 - a) HTEM trubky (ve zdi, v podlaze)
 - b) trubky KG (v zemi, pod zákl. deskou)
- jednotlivé stoupačky jsou odvětrány 0,5 m nad střechem



LEGENDA MÍSTNOSTÍ:

byt 1 a 2 v přízemí

ČÍSLO MÍSTNOSTI	NÁZEV MÍSTNOSTI	PLOCHA m ²
1.01	chodba	4,50
1.02	předsíň	2,85
1.03	koupelna	2,63
1.04	WC	1,06
1.05	pokoj + kk	24,85
1.06	pokoj	15,98

byt 3 a 4 v přízemí

ČÍSLO MÍSTNOSTI	NÁZEV MÍSTNOSTI	PLOCHA m ²
1.11	mezipodesta	4,05
1.12	předsíň	2,85
1.13	koupelna	2,63
1.14	WC	1,06
1.15	spížní skříň	0,46
1.16	komora	0,46
1.17	pokoj + kk	23,67
1.18	pokoj	15,98

Rekonstrukce vnitřních rozvodů vodovodu a kanalizace

adresa Evropská, Praha

katastrální území a parcelní číslo kú Veleslavin, parc. č.317

stavebník a vlastník vlastníci bytového domu
Evropská 262/157
Praha - Veleslavin
162 00

stupeň projektu DVZ

část projektu stavební část

měřítko 1 : 75

datum 03.2012

projektant Ing. Jaroslav Illetško
Ing. Ivan Blažek
IČ: 76502104

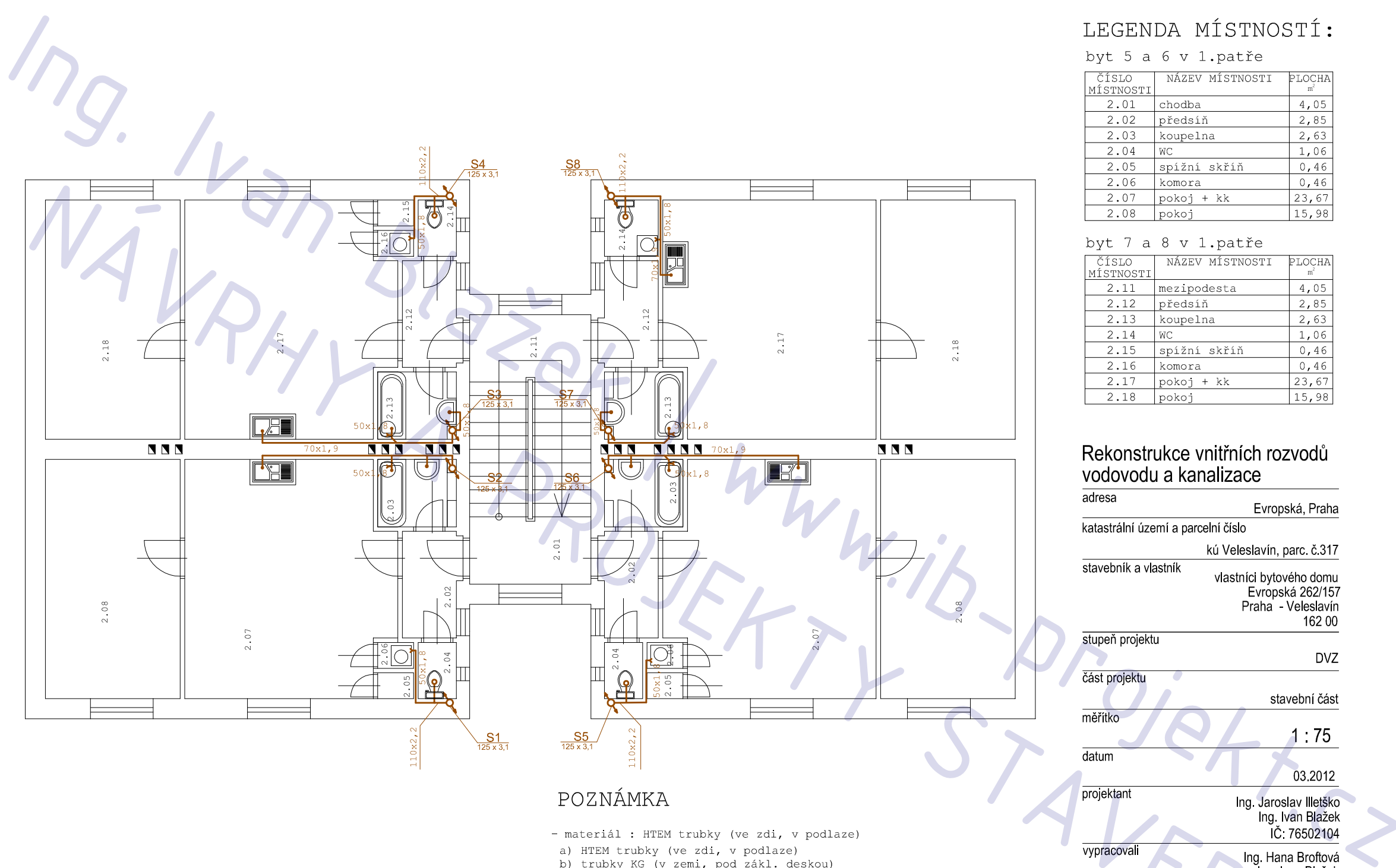
vypracovali Ing. Hana Brořtová
Ing. Ivan Blažek

název výkresu kanalizace - 1.NP

číslo výkresu T04

POZNÁMKA

- materiál : HTEM trubky (ve zdi, v podlaze)
 - a) HTEM trubky (ve zdi, v podlaze)
 - b) trubky KG (v zemi, pod zákl. deskou)
- jednotlivé stoupačky jsou odvětrány 0,5 m nad střechu
- za rozvody uvnitř bytů odpovídají majitelé jednotlivých bytů, rekonstrukce jednotlivých stoupaček může vyvolat nutné úpravy rozvodů uvnitř bytů



LEGENDA MÍSTNOSTÍ:

byt 5 a 6 v 1.patře

ČÍSLO MÍSTNOSTI	NÁZEV MÍSTNOSTI	PLOCHA m ²
2.01	chodba	4,05
2.02	předsíň	2,85
2.03	koupelna	2,63
2.04	WC	1,06
2.05	spížní skříň	0,46
2.06	komora	0,46
2.07	pokoj + kk	23,67
2.08	pokoj	15,98

byt 7 a 8 v 1.patře

ČÍSLO MÍSTNOSTI	NÁZEV MÍSTNOSTI	PLOCHA m ²
2.11	mezipodesta	4,05
2.12	předsíň	2,85
2.13	koupelna	2,63
2.14	WC	1,06
2.15	spížní skříň	0,46
2.16	komora	0,46
2.17	pokoj + kk	23,67
2.18	pokoj	15,98

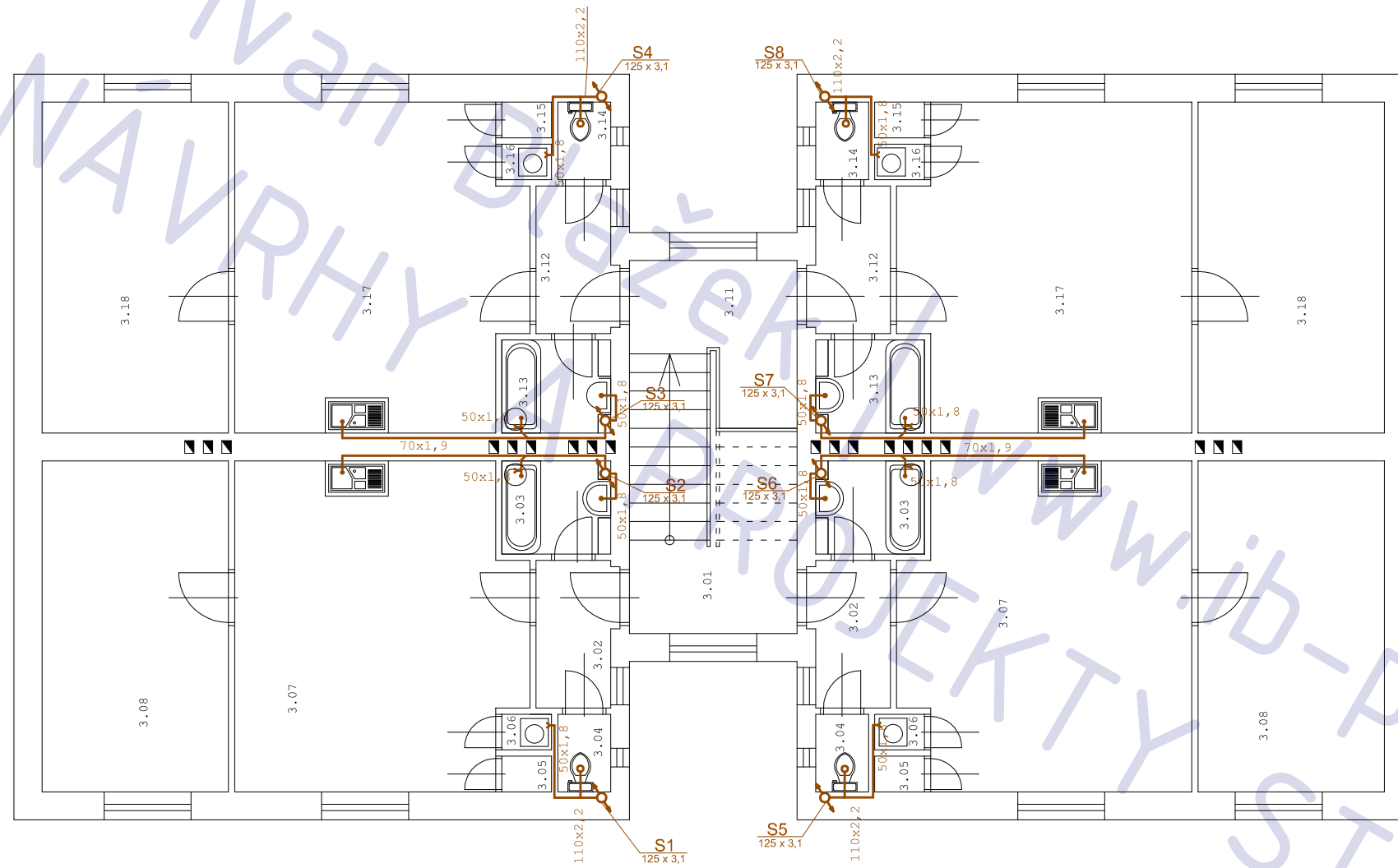
Rekonstrukce vnitřních rozvodů vodovodu a kanalizace

adresa	Evropská, Praha
katastrální území a parcelní číslo	kú Veveslavín, parc. č.317
stavebník a vlastník	vlastníci bytového domu Evropská 262/157 Praha - Veveslavín 162 00
stupeň projektu	DVZ
část projektu	stavební část
měřítko	1 : 75
datum	03.2012
projektant	Ing. Jaroslav Iletško Ing. Ivan Blažek IČ: 76502104
vypracovali	Ing. Hana Broftová Ing. Ivan Blažek
název výkresu	kanalizace - 2.NP
číslo výkresu	T05

POZNÁMKA

- materiál : HTEM trubky (ve zdi, v podlaze)
 - a) HTEM trubky (ve zdi, v podlaze)
 - b) trubky KG (v zemi, pod zákl. deskou)
- jednotlivé stoupačky jsou odvětrány 0,5 m nad střechem
- za rozvody uvnitř bytů odpovídají majitelé jednotlivých bytů, rekonstrukce jednotlivých stoupaček může vyvolat nutné úpravy rozvodů uvnitř bytů

Ing. Ivan Blažek
 NÁVRHY
 STAVBY



POZNÁMKA

- materiál : HTEM trubky (ve zdi, v podlaze)
 - a) HTEM trubky (ve zdi, v podlaze)
 - b) trubky KG (v zemi, pod zákl. deskou)
- jednotlivé stoupačky jsou odvětrány 0,5 m nad střechem
- za rozvody uvnitř bytů odpovídají majitelé jednotlivých bytů, rekonstrukce jednotlivých stoupaček může vyvolat nutné úpravy rozvodů uvnitř bytů

LEGENDA MÍSTNOSTÍ:

byt 9 a 10 ve 2.patře

ČÍSLO MÍSTNOSTI	NÁZEV MÍSTNOSTI	PLOCHA m ²
3.01	mezipodesta	4,05
3.02	předsíň	2,85
3.03	koupelna	2,63
3.04	WC	1,06
3.05	spižní skříň	0,46
3.06	komora	0,46
3.07	pokoj + kk	23,67
3.08	pokoj	15,98

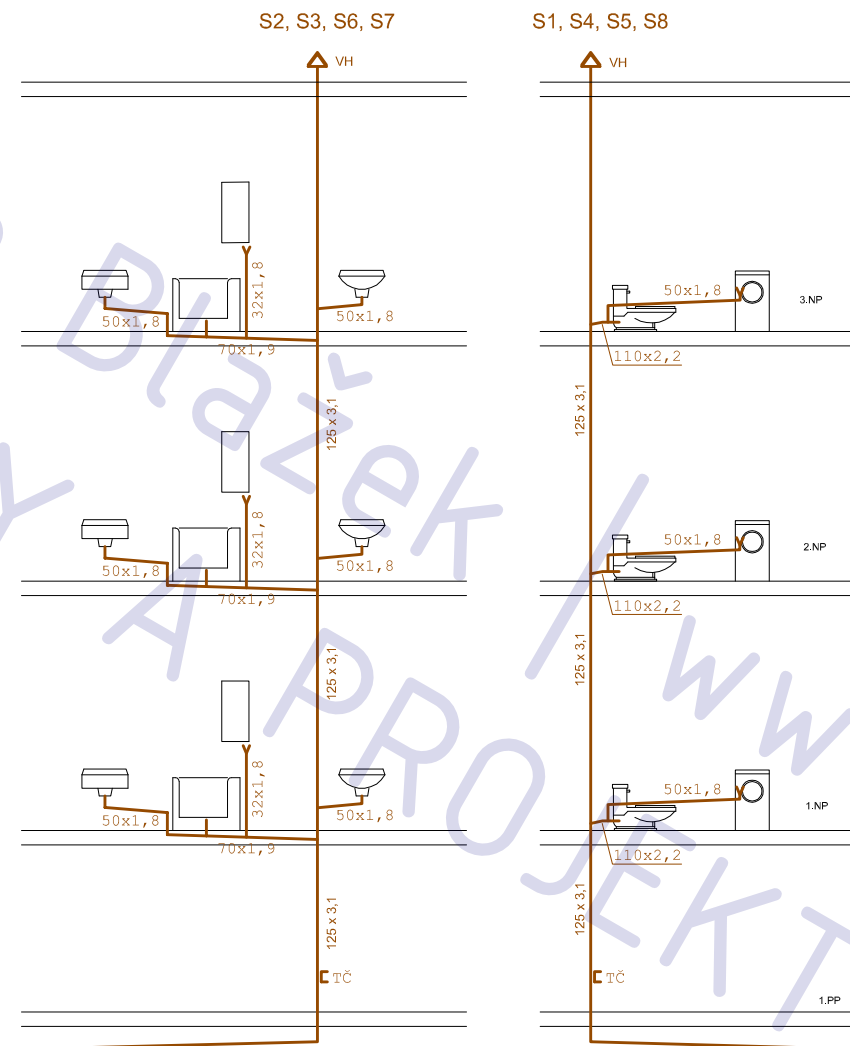
byt 11 a 12 ve 2.patře

ČÍSLO MÍSTNOSTI	NÁZEV MÍSTNOSTI	PLOCHA m ²
3.11	mezipodesta	4,05
3.12	předsíň	2,85
3.13	koupelna	2,63
3.14	WC	1,06
3.15	spižní skříň	0,46
3.16	komora	0,46
3.17	pokoj + kk	23,67
3.18	pokoj	15,98

Rekonstrukce vnitřních rozvodů vodovodu a kanalizace

adresa	Evropská, Praha
katastrální území a parcelní číslo	kú Veleslavín, parc. č.317
stavebník a vlastník	vlastníci bytového domu Evropská 262/157 Praha - Veleslavín 162 00
stupeň projektu	DVZ
část projektu	stavební část
měřítko	1 : 75
datum	03.2012
projektant	Ing. Jaroslav Illetško Ing. Ivan Blažek IČ: 76502104
vypracovali	Ing. Hana Broftová Ing. Ivan Blažek
název výkresu	kanalizace - 3.NP
číslo výkresu	T06

Ing. Ivan Blažek
NÁVRHY
www.ib-projekty-stavební

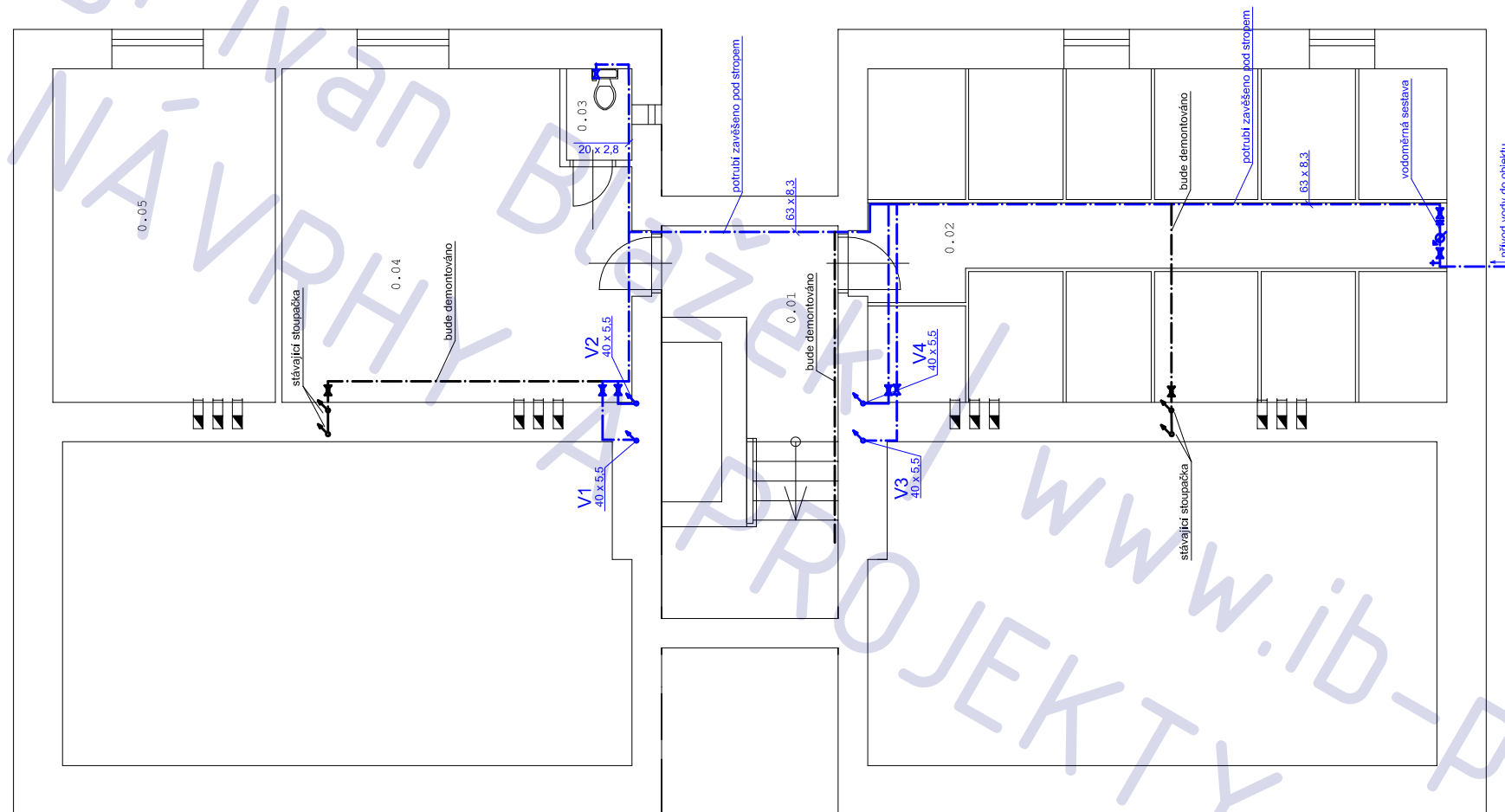


POZNÁMKA

- materiál : HTEM trubky (ve zdi, v podlaze)
 - a) HTEM trubky (ve zdi, v podlaze)
 - b) trubky KG (v zemi, pod zákł. deskou)
- jednotlivé stoupačky jsou odvětrány 0,5 m nad střechu
- za rozvody uvnitř bytů odpovídají majitelé jednotlivých bytů, rekonstrukce jednotlivých stoupaček může vyvolat nutné úpravy rozvodů uvnitř bytů

Rekonstrukce vnitřních rozvodů vodovodu a kanalizace

adresa	Evropská, Praha
katastrální území a parcelní číslo	kú Veleslavín, parc. č.317
stavebník a vlastník	vlastníci bytového domu Evropská 262/157 Praha - Veleslavín 162 00
stupeň projektu	DVZ
část projektu	stavební část
měřítko	1 : 75
datum	03.2012
projektant	Ing. Jaroslav Illetško Ing. Ivan Blažek IČ: 76502104
vypracovali	Ing. Hana Brořtová Ing. Ivan Blažek
název výkresu	Svislý řez - kanalizace
číslo výkresu	T07



LEGENDA MÍSTNOSTÍ:

ČÍSLO MÍSTNOSTI	NÁZEV MÍSTNOSTI	PLOCHA m ²
0.01	chodba	6,44
0.02	sklepy	45,44
0.03	WC	1,40
0.04	prádelna	25,94
0.05	sušárna	17,34

Rekonstrukce vnitřních rozvodů vodovodu a kanalizace

adresa Evropská, Praha

katastrální území a parcelní číslo kú Veleslavin, parc. č.317

stavebník a vlastník vlastníci bytového domu Evropská 262/157 Praha - Veleslavin 162 00

stupeň projektu DVZ

část projektu stavební část

měřítko 1 : 75

datum 03.2012

projektant Ing. Jaroslav Illetško
Ing. Ivan Blažek
IČ: 76502104

vypracovali Ing. Hana Brořtová
Ing. Ivan Blažek

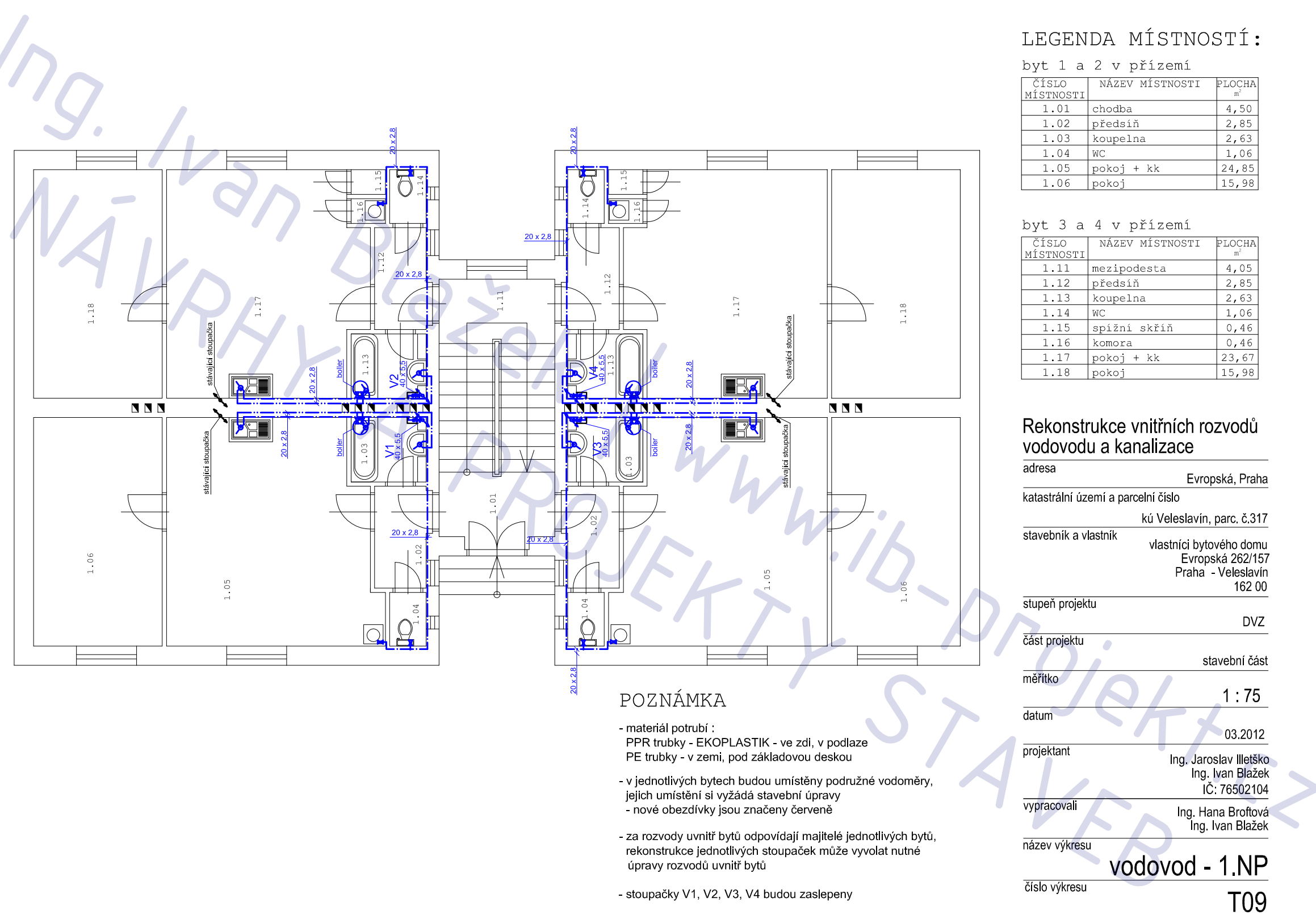
název výkresu vodovod - 1.PP

číslo výkresu T08

POZNÁMKA

- materiál potrubí :
PPR trubky - EKOPLASTIK - ve zdi, v podlaze
PE trubky - v zemi, pod základovou deskou

- stoupačky V1, V2, V3, V4 budou zaslepeny



LEGENDA MÍSTNOSTÍ:

byt 1 a 2 v přízemí

ČÍSLO MÍSTNOSTI	NÁZEV MÍSTNOSTI	PLOCHA m ²
1.01	chodba	4,50
1.02	předsíň	2,85
1.03	koupelna	2,63
1.04	WC	1,06
1.05	pokoje + kk	24,85
1.06	pokoje	15,98

byt 3 a 4 v přízemí

ČÍSLO MÍSTNOSTI	NÁZEV MÍSTNOSTI	PLOCHA m ²
1.11	mezipodesta	4,05
1.12	předsíň	2,85
1.13	koupelna	2,63
1.14	WC	1,06
1.15	spížní skříň	0,46
1.16	komora	0,46
1.17	pokoje + kk	23,67
1.18	pokoje	15,98

Rekonstrukce vnitřních rozvodů vodovodu a kanalizace

adresa Evropská, Praha

katastrální území a parcelní číslo kú Veleslavin, parc. č.317

stavebník a vlastník vlastníci bytového domu Evropská 262/157 Praha - Veleslavin 162 00

stupeň projektu DVZ

část projektu stavební část

měřítko 1 : 75

datum 03.2012

projektant Ing. Jaroslav Illetško
Ing. Ivan Blažek
IČ: 76502104

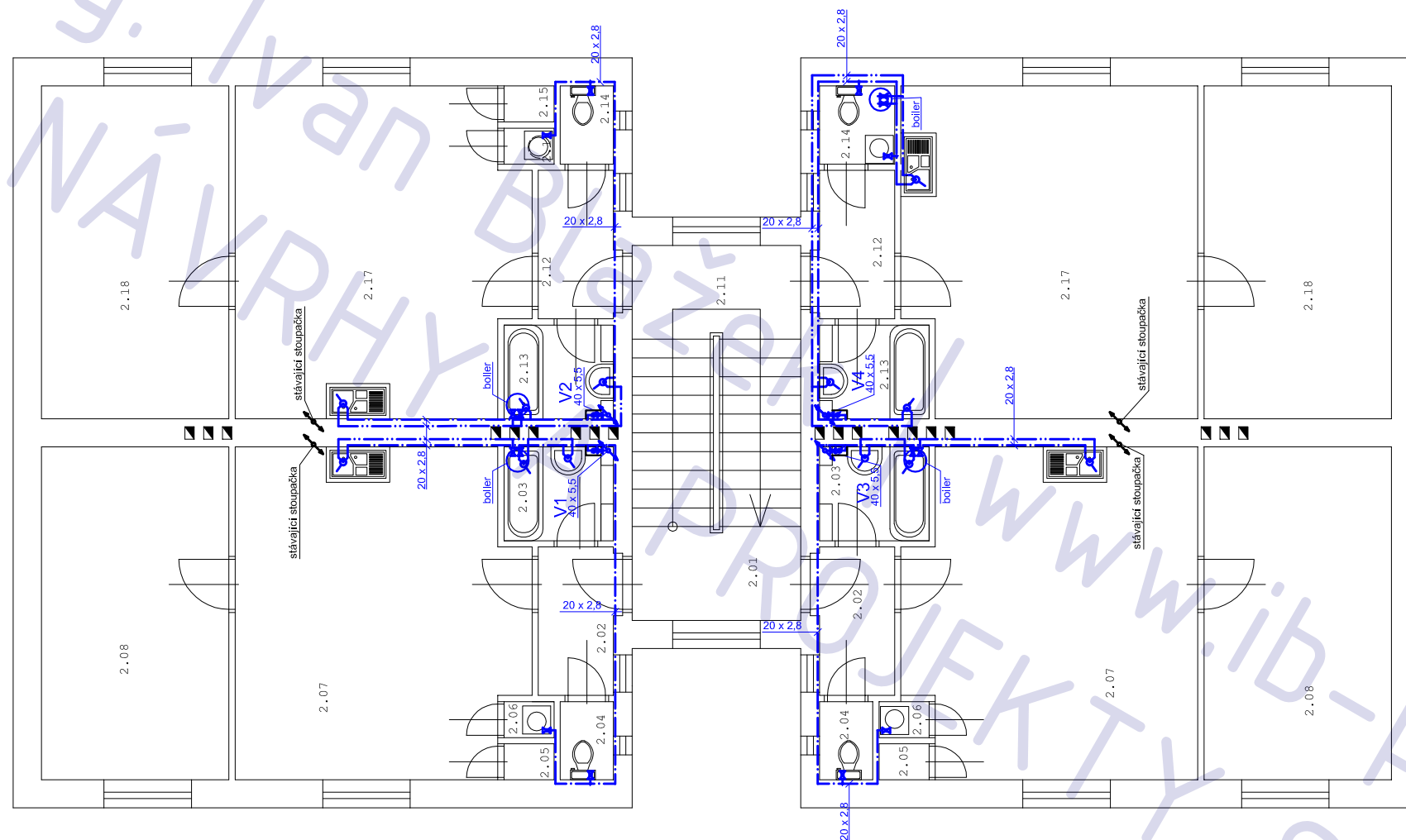
vypracovali Ing. Hana Brořtová
Ing. Ivan Blažek

název výkresu vodovod - 1.NP

číslo výkresu T09

POZNÁMKA

- materiál potrubí :
PPR trubky - EKOPLASTIK - ve zdi, v podlaže
PE trubky - v zemi, pod základovou deskou
- v jednotlivých bytech budou umístěny podružné vodoměry, jejich umístění si vyžádá stavební úpravy
- nové obezdívky jsou značeny červeně
- za rozvody uvnitř bytů odpovídají majitelé jednotlivých bytů, rekonstrukce jednotlivých stoupaček může vyvolat nutné úpravy rozvodů uvnitř bytů
- stoupačky V1, V2, V3, V4 budou zaslepeny



POZNÁMKA

- materiál potrubí :
PPR trubky - EKOPLASTIK - ve zdi, v podlaže
PE trubky - v zemi, pod základovou deskou
- v jednotlivých bytech budou umístěny podružné vodoměry,
jejich umístění si vyžádá stavební úpravy
- nové obezdívky jsou značeny červeně
- za rozvody uvnitř bytů odpovídají majitelé jednotlivých bytů,
rekonstrukce jednotlivých stoupaček může vyvolat nutné
úpravy rozvodů uvnitř bytů
- stoupačky V1, V2, V3, V4 budou zaslepeny

LEGENDA MÍSTNOSTÍ:

byt 5 a 6 v 1.patře

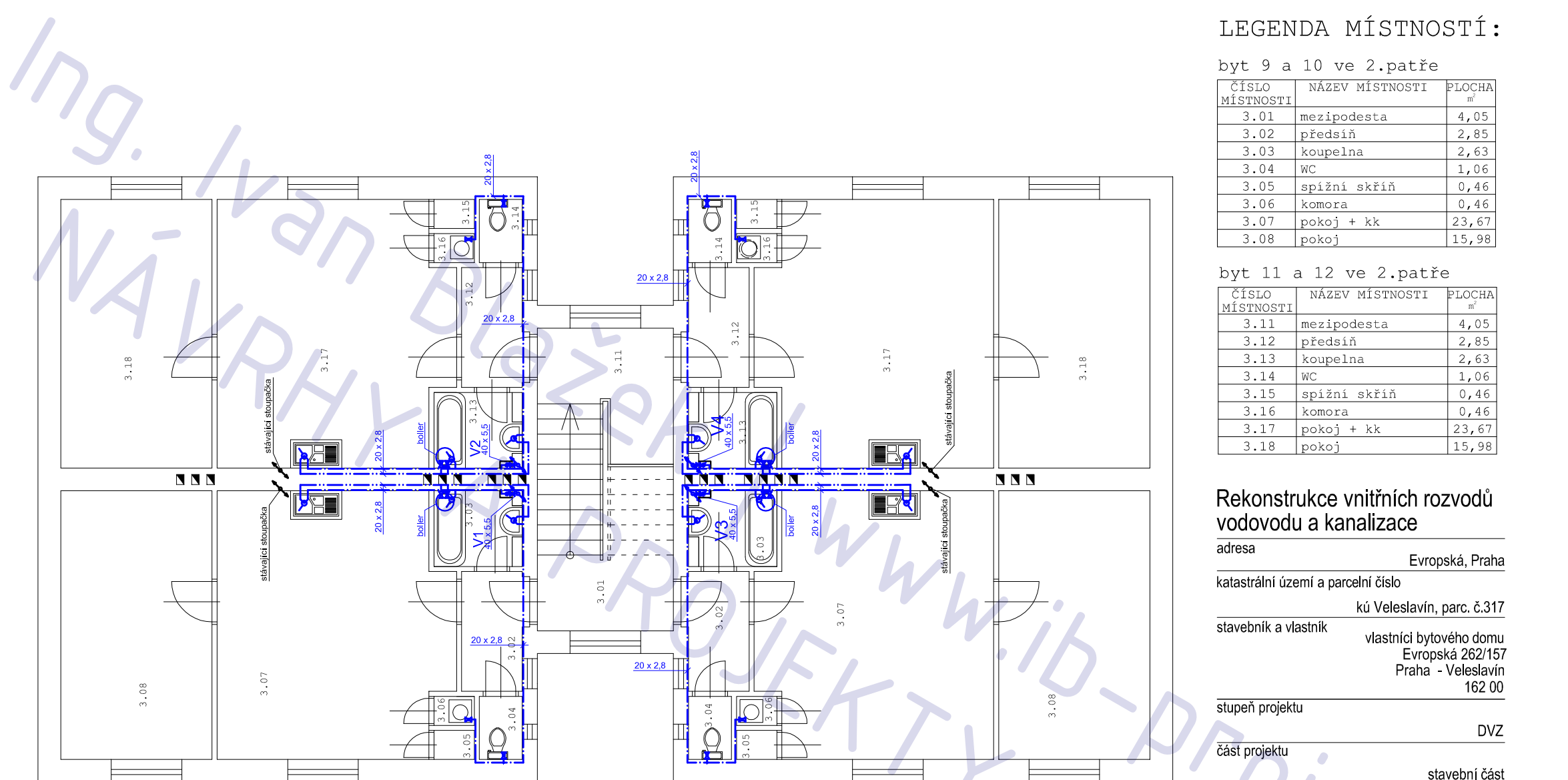
ČÍSLO MÍSTNOSTI	NÁZEV MÍSTNOSTI	PLOCHA m ²
2.01	chodba	4,05
2.02	předsíň	2,85
2.03	koupelna	2,63
2.04	WC	1,06
2.05	spížní skříň	0,46
2.06	komora	0,46
2.07	pokoj + kk	23,67
2.08	pokoj	15,98

byt 7 a 8 v 1.patře

ČÍSLO MÍSTNOSTI	NÁZEV MÍSTNOSTI	PLOCHA m ²
2.11	mezipodesta	4,05
2.12	předsíň	2,85
2.13	koupelna	2,63
2.14	WC	1,06
2.15	spížní skříň	0,46
2.16	komora	0,46
2.17	pokoj + kk	23,67
2.18	pokoj	15,98

Rekonstrukce vnitřních rozvodů vodovodu a kanalizace

adresa	Evropská, Praha
katastrální území a parcelní číslo	kú Veleslavin, parc. č.317
stavebník a vlastník	vlastníci bytového domu Evropská 262/157 Praha - Veleslavin 162 00
stupeň projektu	DVZ
část projektu	stavební část
měřítko	1 : 75
datum	03.2012
projektant	Ing. Jaroslav Illetško Ing. Ivan Blažek IČ: 76502104
vypracovali	Ing. Hana Broftová Ing. Ivan Blažek
název výkresu	vodovod - 2.NP
číslo výkresu	T10



LEGENDA MÍSTNOSTÍ:

byt 9 a 10 ve 2.patře

ČÍSLO MÍSTNOSTI	NÁZEV MÍSTNOSTI	PLOCHA m ²
3.01	mezipodesta	4,05
3.02	předsíň	2,85
3.03	koupelna	2,63
3.04	WC	1,06
3.05	spížní skříň	0,46
3.06	komora	0,46
3.07	pokoj + kk	23,67
3.08	pokoj	15,98

byt 11 a 12 ve 2.patře

ČÍSLO MÍSTNOSTI	NÁZEV MÍSTNOSTI	PLOCHA m ²
3.11	mezipodesta	4,05
3.12	předsíň	2,85
3.13	koupelna	2,63
3.14	WC	1,06
3.15	spížní skříň	0,46
3.16	komora	0,46
3.17	pokoj + kk	23,67
3.18	pokoj	15,98

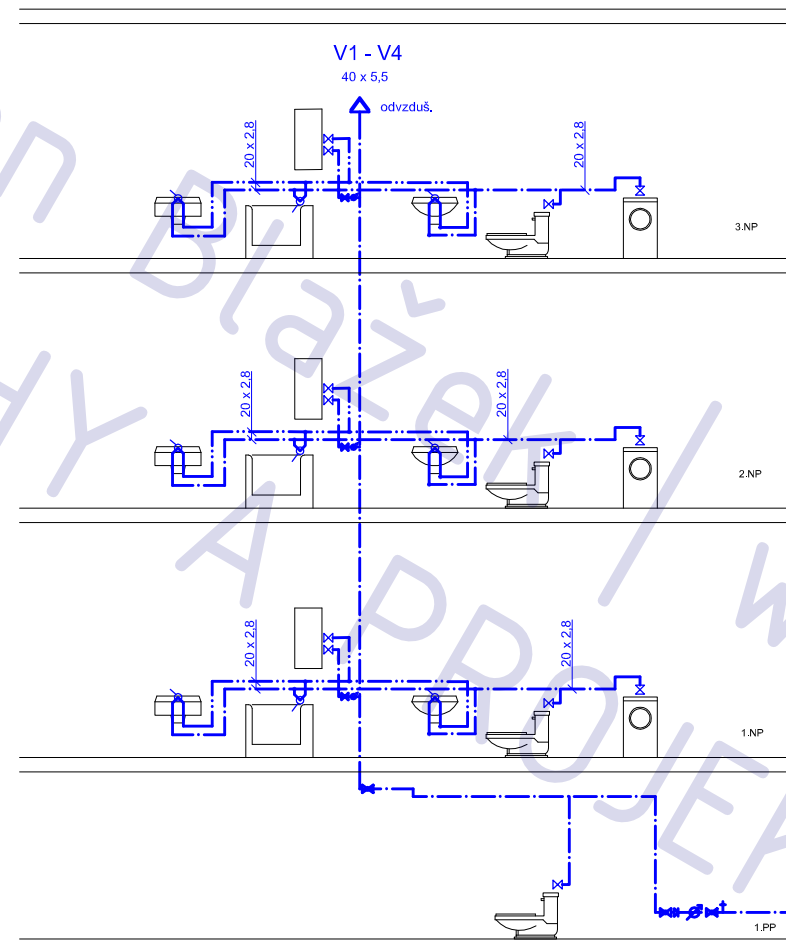
Rekonstrukce vnitřních rozvodů vodovodu a kanalizace

adresa	Evropská, Praha
katastrální území a parcelní číslo	kú Veleslavin, parc. č.317
stavebník a vlastník	vlastníci bytového domu Evropská 262/157 Praha - Veleslavin 162 00
stupeň projektu	DVZ
část projektu	stavební část
měřítko	1 : 75
datum	03.2012
projektant	Ing. Jaroslav Illetško Ing. Ivan Blažek IČ: 76502104
vypracovali	Ing. Hana Broftová Ing. Ivan Blažek
název výkresu	vodovod - 3.NP
číslo výkresu	T11

POZNÁMKA

- materiál potrubí :
PPR trubky - EKOPLASTIK - ve zdi, v podlaze
PE trubky - v zemi, pod základovou deskou
- v jednotlivých bytech budou umístěny podružné vodoměry, jejich umístění si vyžadá stavební úpravy
- nové obezdívky jsou značeny červeně
- za rozvody uvnitř bytů odpovídají majitelé jednotlivých bytů, rekonstrukce jednotlivých stoupaček může vyvolat nutné úpravy rozvodů uvnitř bytů
- stoupačky V1, V2, V3, V4 budou zaslepeny

Ing. Ivan
NÁVRHY



POZNÁMKA

- materiál potrubí :
PPR trubky - EKOPLASTIK - ve zdi, v podlaze
PE trubky - v zemi, pod základovou deskou
- v jednotlivých bytech budou umístěny podružné vodoměry,
jejich umístění si vyžádá stavební úpravy
- za rozvody uvnitř bytů odpovídají majitelé jednotlivých bytů,
rekonstrukce jednotlivých stoupaček může vyvolat nutné
úpravy rozvodů uvnitř bytů

Rekonstrukce vnitřních rozvodů vodovodu a kanalizace

adresa	Evropská, Praha
katastrální území a parcelní číslo	kú Veleslavin, parc. č.317
stavebník a vlastník	vlastníci bytového domu Evropská 262/157 Praha - Veleslavin 162 00
stupeň projektu	DVZ
část projektu	stavební část
měřítko	1 : 75
datum	03.2012
projektant	Ing. Jaroslav Illetško Ing. Ivan Blažek IČ: 76502104
vypracovali	Ing. Hana Broftová Ing. Ivan Blažek
název výkresu	Svislý řez - vodovod
číslo výkresu	T12