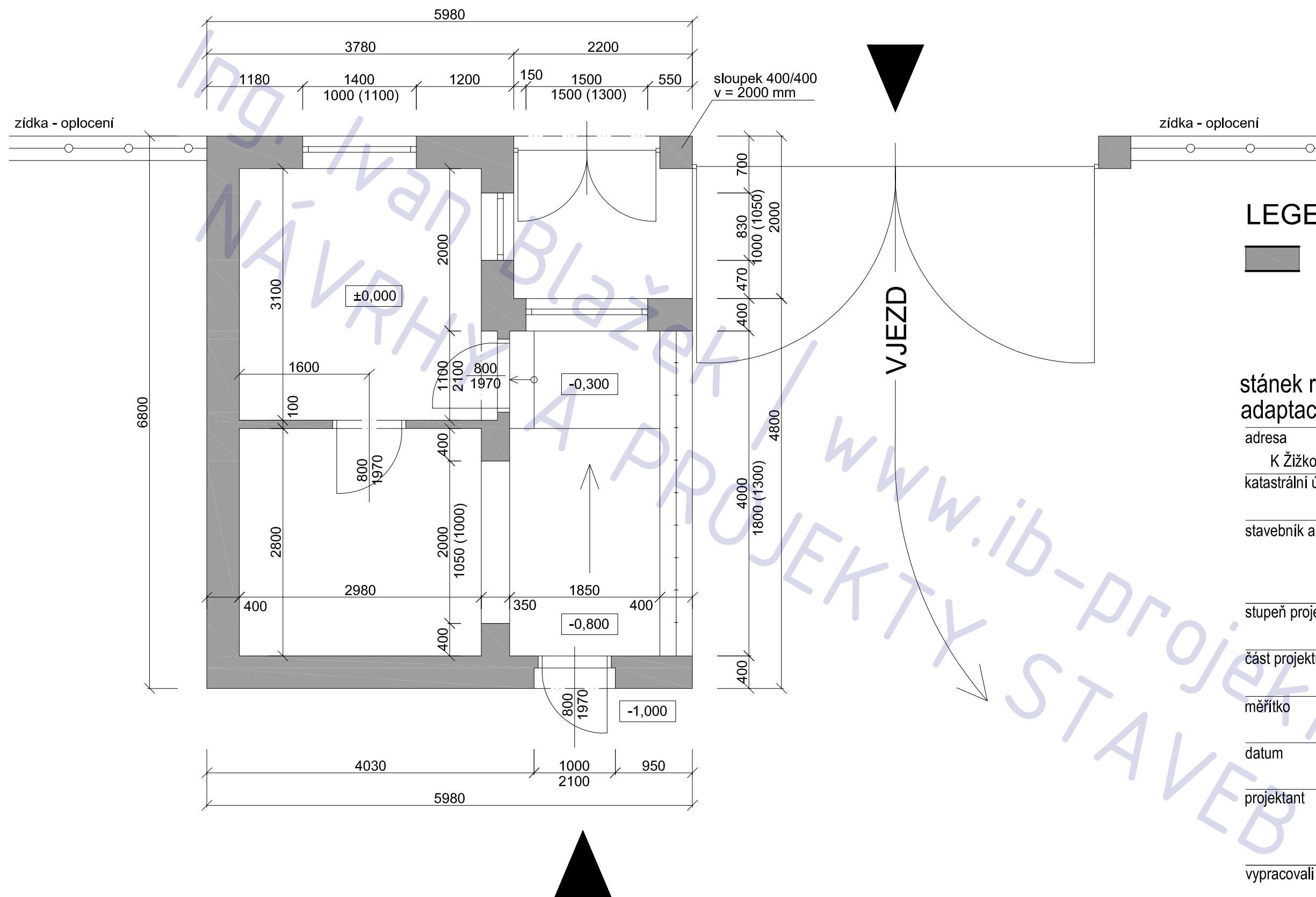


POZNÁMKA

tato dokumentace nenahrazuje prováděcí dokumentaci stavby

**stánek rychlého občerstvení
adaptace stávající stavby vrátnice**

adresa	K Žižkovu 809/7 , Praha 9 - Vysočany, 190 00
katastrální území a parcelní číslo	kú Vysočany 731285
stavebník a vlastník	ŠTIMÁK s.r.o. Vejška 592/55 Praha Košíře 150 00
stupeň projektu	projekt pro ohlášení stavby
část projektu	stavební část
měřítko	1 : 500
datum	11. 2011
projektant	Ing. Jaroslav Illetško Ing. Ivan Blažek IČ: 76502104
vypracovali	Ing. Ivan Blažek
název výkresu	SITUACE
číslo výkresu	A01



LEGENDA MATERIÁLU

 původní konstrukce

stánek rychlého občerstvení adaptace stávající stavby vrátnice

adresa

K Žižkovu 809/7 , Praha 9 - Vysočany, 190 00

katastrální území a parcelní číslo

kú Vysočany 731285

stavebník a vlastník

ŠTIMÁK s.r.o.
Vejražkova 592/55
Praha Košíře
150 00

stupeň projektu

projekt pro ohlášení stavby

část projektu

stavební část

měřítko

1 : 50

datum

11. 2011

projektant

Ing. Jaroslav Illetško
Ing. Ivan Blažek
IČ: 76502104

vypracovali

Ing. Ivan Blažek

název výkresu

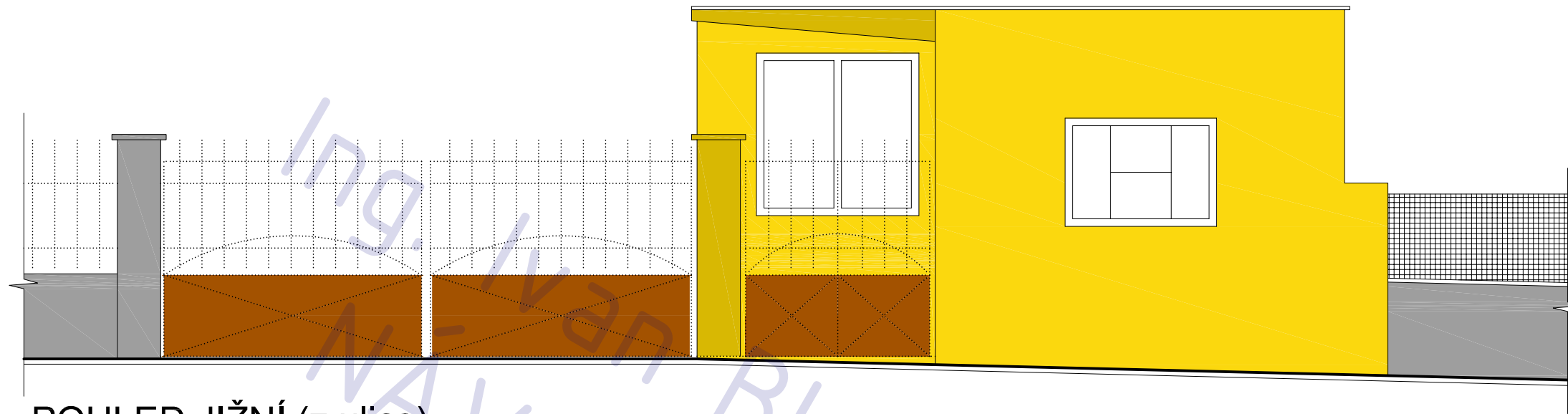
stánek - 1. NP

číslo výkresu

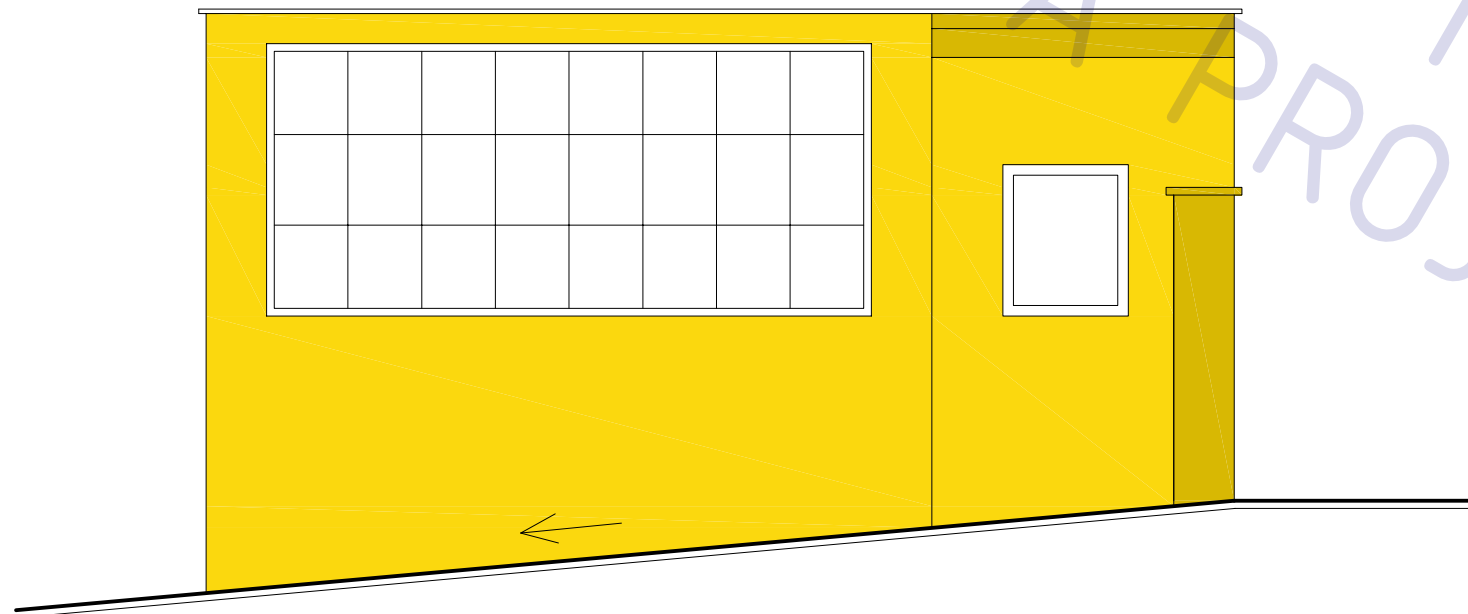
A02

POZNÁMKA

tato dokumentace nenahrazuje prováděcí dokumentaci stavby



POHLED JIŽNÍ (z ulice)



POHLED ZÁPADNÍ

POZNÁMKA

tato dokumentace nenahrazuje prováděcí dokumentaci stavby

stánek rychlého občerstvení adaptrace stávající stavby vrátnice

adresa	K Žižkovu 809/7 , Praha 9 - Vysočany, 190 00
katastrální území a parcelní číslo	kú Vysočany 731285
stavebník a vlastník	ŠTIMÁK s.r.o. Vejražkova 592/55 Praha Košíře 150 00
stupeň projektu	projekt pro ohlášení stavby
část projektu	stavební část
měřítko	1 : 50
datum	11. 2011
projektant	Ing. Jaroslav Illetško Ing. Ivan Blažek IČ: 76502104
vypracovali	Ing. Ivan Blažek

název výkresu
stánek - POHLEDY

číslo výkresu
A03