

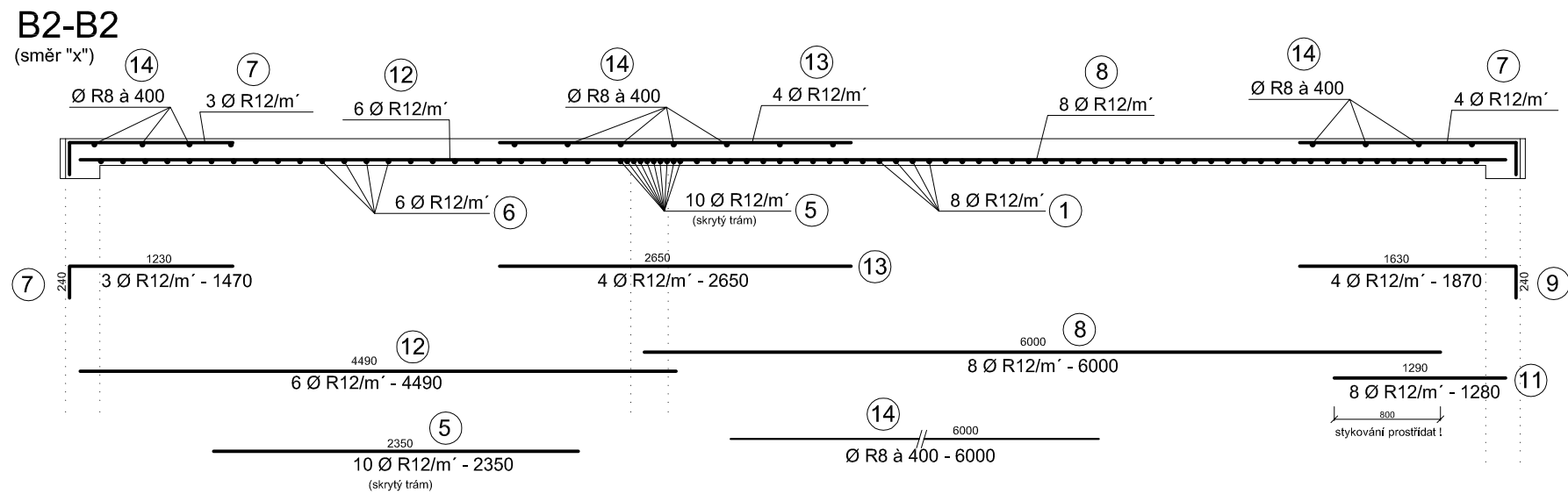
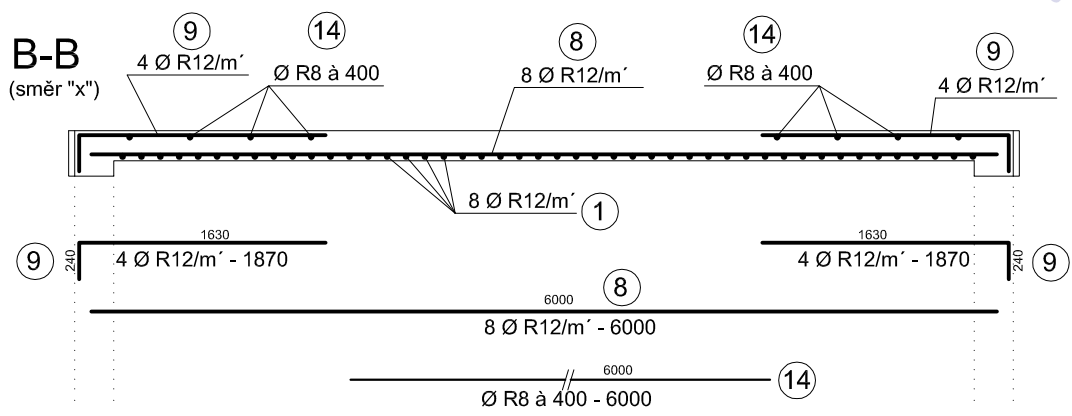
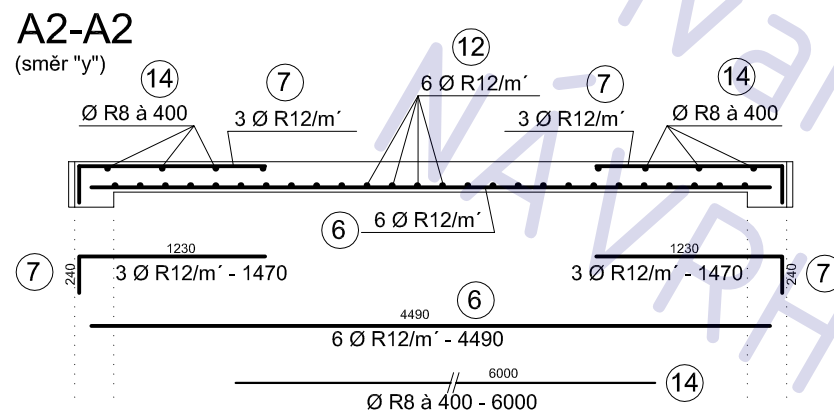
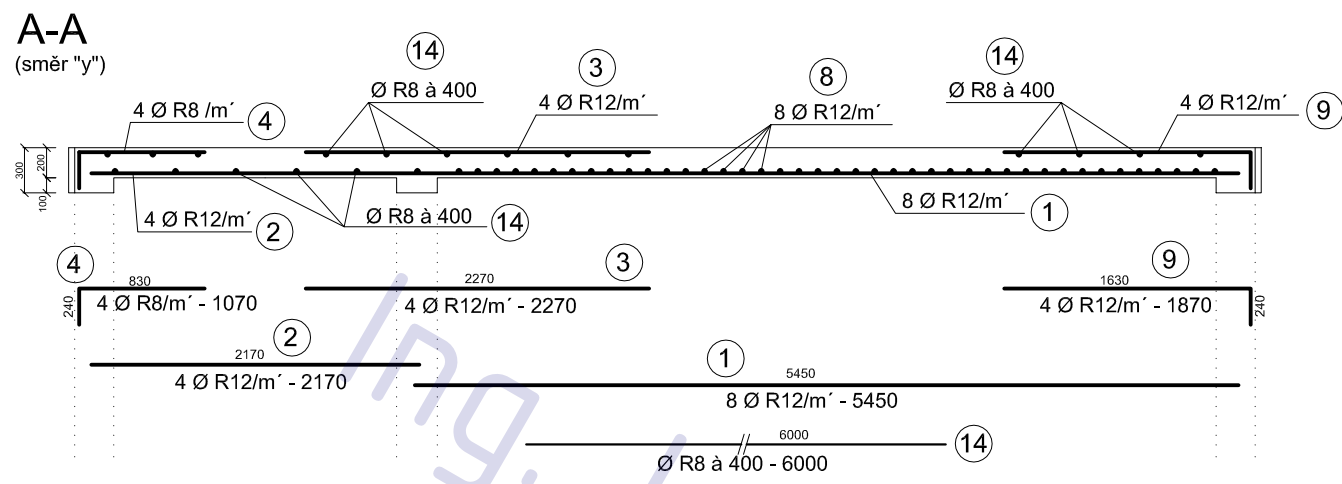
STATIKA - VÝKRESOVÁ ČÁST

Novostavba RD BENJAMIN, Pyšely (Praha - Východ)

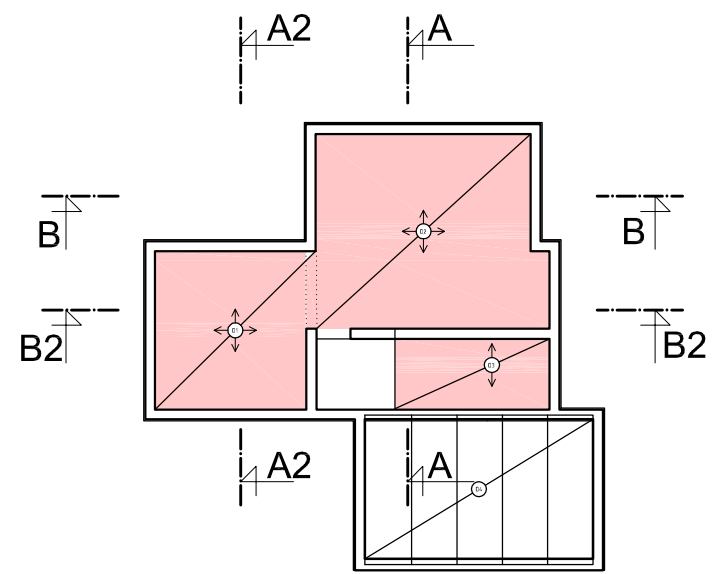
Ing. Ivan
NÁVRHY



PROJEKTY
www.ib-projekt.cz
STAVBY



půdorysné schema
1:200



RD BENJAMIN

část projektu
část STATIKA

datum
09.2012

hlavní projektant
Free architects s.r.o.
Strakonická 1199/2d
Praha 5 - Hlubočepy
150 00

návrh a vypracování
Ing. arch. Petr Záluský ČKA 03 279
Ing. arch. Karolína Reslerová
Ing. arch. Tomáš Podrázský

projektant části STATIKA
Ing. Ivan Blažek ČKAIT 0012047

měřítko
1:50

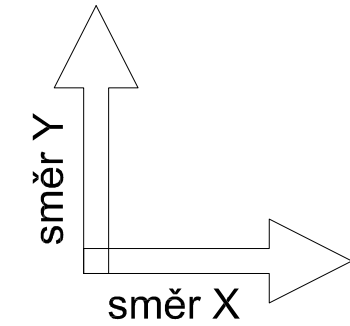
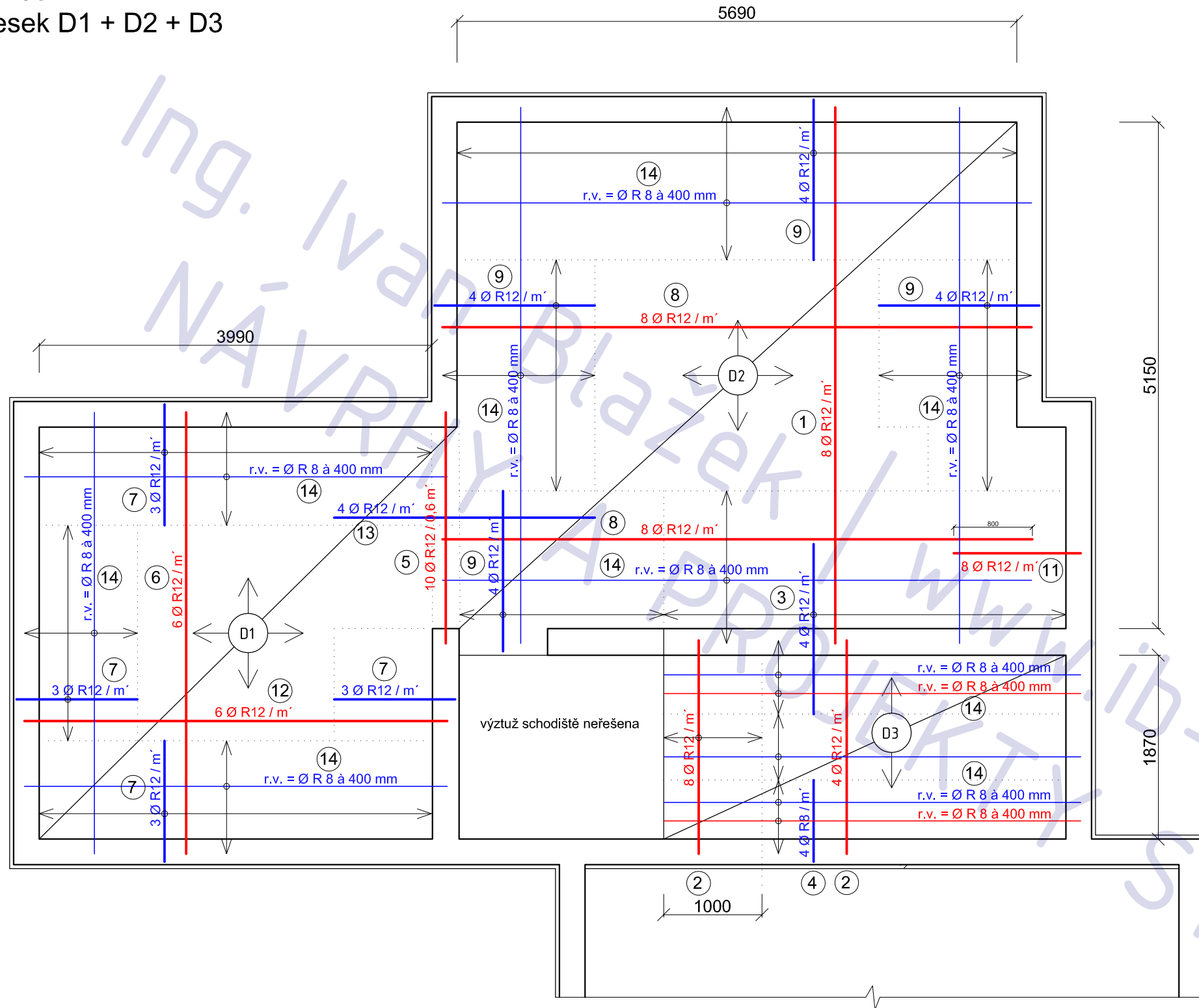
POZNÁMKA

BETON: C 25/30
OCEL: 10505 (R)
KRYTÍ: 20 ±5 mm

název výkresu
**SCHEMA VÝZTUŽE STŘEPU
- ŘEZY**

číslo výkresu
S04

půdorys 1:50
výztuž desek D1 + D2 + D3



- spodní výztuž - HLAVNÍ
- horní výztuž - HLAVNÍ
- spodní výztuž - ROZDĚLOVACÍ
- horní výztuž - ROZDĚLOVACÍ

RD BENJAMIN

část projektu	část STATIKA
datum	09.2012
hlavní projektant	Free architects s.r.o. Strakonická 1199/2d Praha 5 - Hlubočepy 150 00
návrh a vypracování	Ing. arch. Petr Záluský ČKA 03 279 Ing. arch. Karolína Reslerová Ing. arch. Tomáš Podrázský
projektant části STATIKA	Ing. Ivan Blažek ČKAIT 0012047
měřítko	1:50

POZNÁMKA

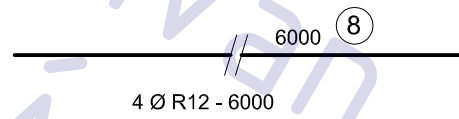
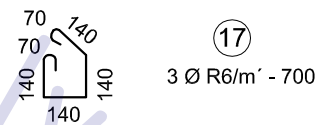
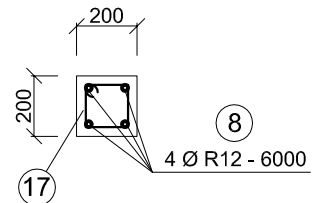
BETON: C 25/30
OCEL: 10505 (R)
KRYTÍ: 20 ±5 mm

**SCHEMA VÝZTUŽE ŠTROPY
- PŮDORYS**

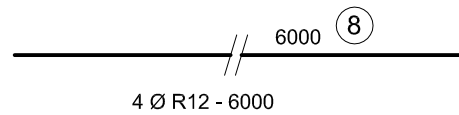
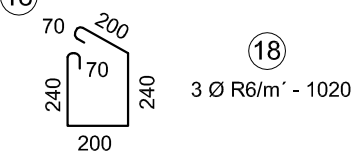
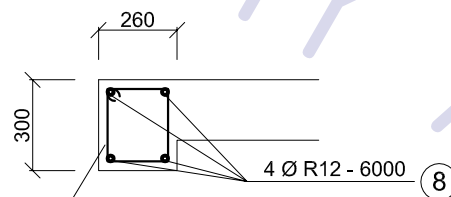
číslo výkresu **S03**

věvec 2.np

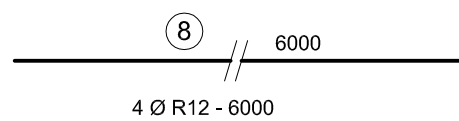
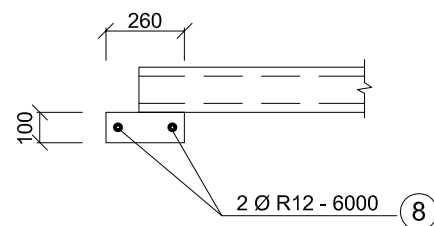
(ke kotvení pozednice)



věvec 1.np



věvec garáže



POZNÁMKA

BETON: C 25/30
OCEL: 10505 (R)
KRYTÍ: 20 ±5 mm

RD BENJAMIN

část projektu

část STATIKA

datum

09.2012

hlavní projektant

Free architects s.r.o.
Strakonická 1199/2d
Praha 5 - Hlubočepy
150 00

návrh a vypracování

Ing. arch. Petr Záluský ČKA 03 279
Ing. arch. Karolína Reslerová
Ing. arch. Tomáš Podrázský

projektant části STATIKA

Ing. Ivan Blažek ČKAIT 0012047

měřítko

1:25

název výkresu

SCHEMA VÝZTUŽE STROPU
- VÝZTUŽ VĚNCŮ

číslo výkresu

S05