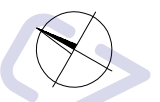
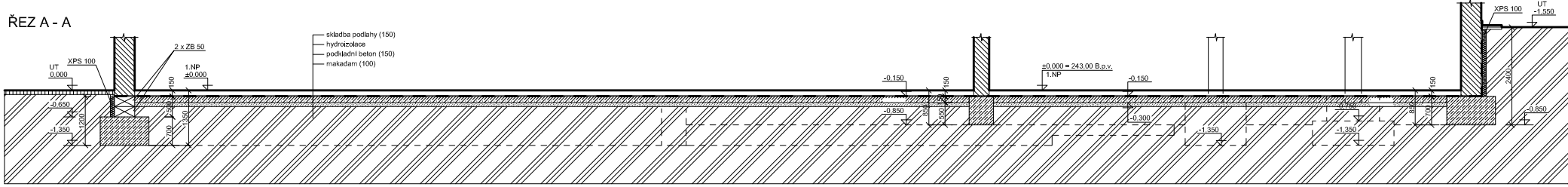
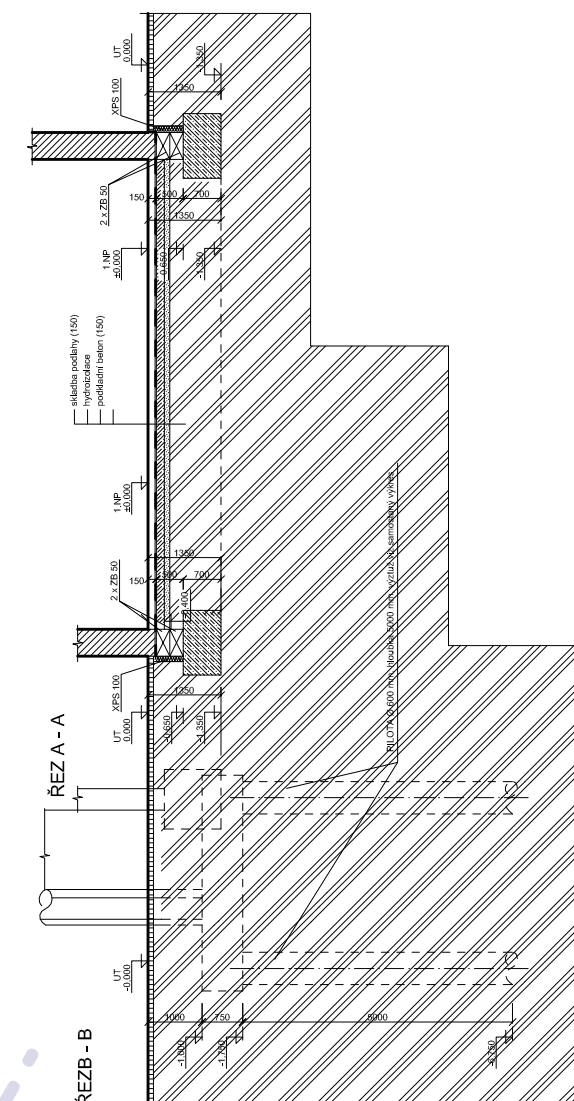
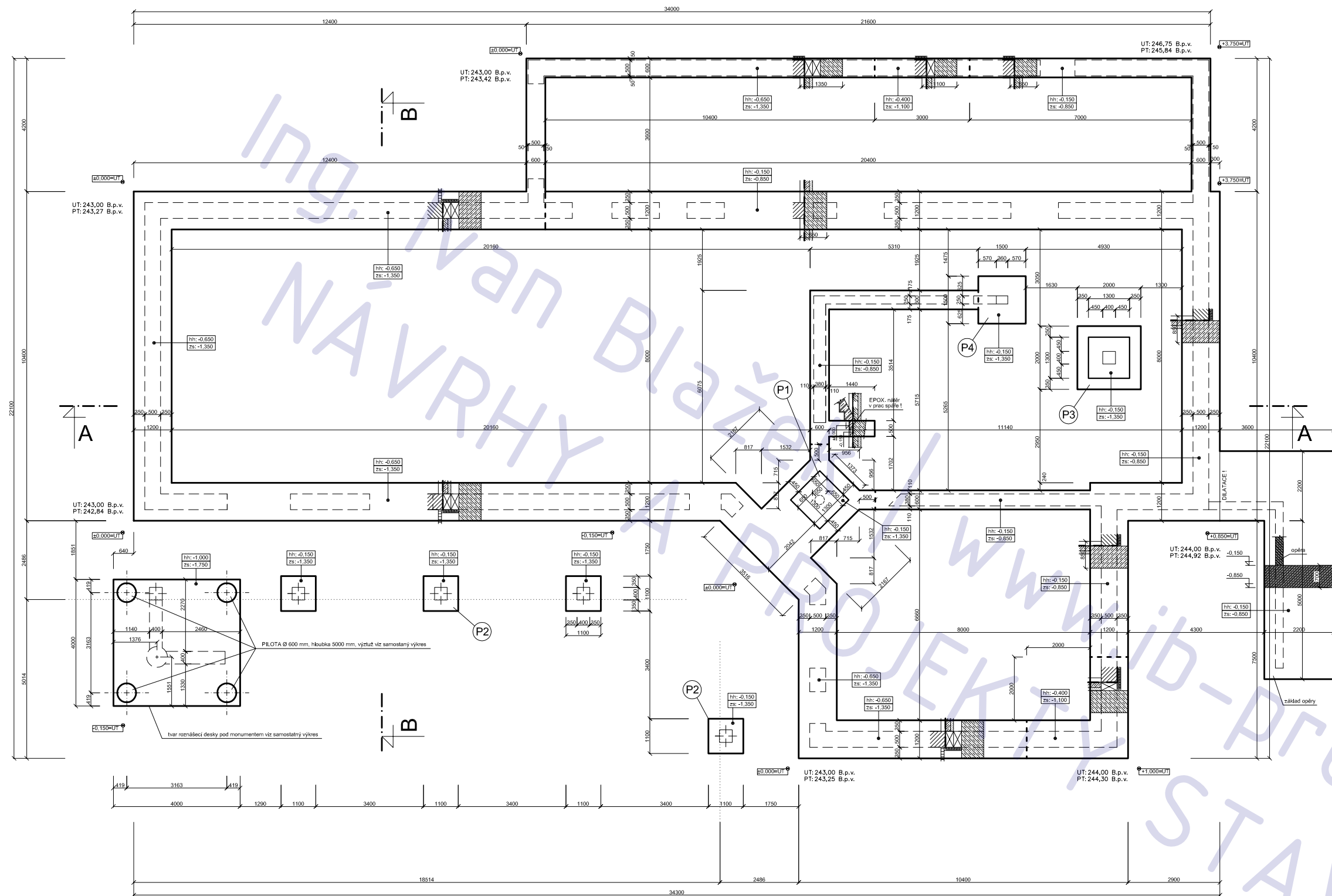




Ing. Ivan
NA





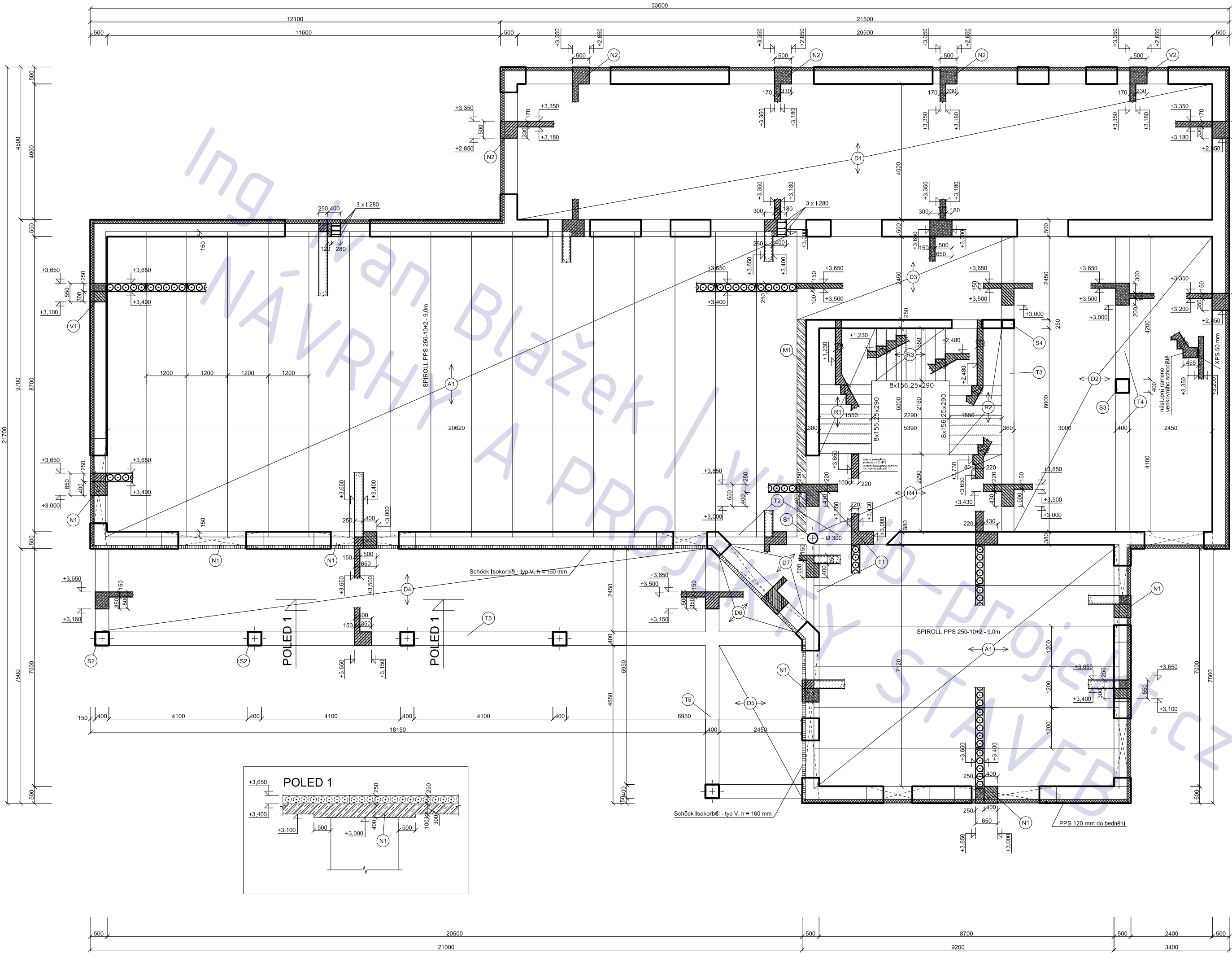
POZNÁMKA

- beton sází třídy C16/20
- beton písko a podkladní třídy C 20/25
- prostupy koordinovat s výkresy ZT

OBECNÍ DŮM RADONICE

Radonice
 katastrální území a parcelní číslo
 k.ú. Radonice, parc. 45/1 + 45/2
 stavebník
 obec Radonice
 Na Skále 185
 250 73
 Radonice
 stupeň projektu
 _JP
 část projektu
 část STATKA
 měřítko
 1:50
 datum
 01.2012
 projektant
 Ing. Ivan Blázek
 IČ: 76502104
 ČKAIT: 0012047
 vypracoval
 Ing. Ivan Blázek
 název výkresu
 ZÁKLADY
 číslo výkresu
 S03

POZNÁMKA
 tato dokumentace nenahrazuje prováděcí dokumentaci stavby



rozměry prvků

prvek	oz.	H (mm)	B (mm)
deska	D1	170	
deska	D2	150	
deska	D3	150	
deska	D4	150	
deska	D5	150	
deska	D6	150	
deska	D7	150	
rameno	R1	170	
rameno	R2	170	
rameno	R3	170	
podesta	R4	220	
trám	T1	650	380
trám	T2	650	380
trám	T3	650	360
trám	T4	650	400
trám	T5	500	400
sloup	S1	Ø 250	
sloup	S2	400	400
sloup	S3	400	400
sloup	S4	360	360
sloup	S5		300

poznámka

- beton: C 25/30
- ocel R 10 505
- při montáži stropu z panelů SPIROLL dodržet pokyny výrobce. Zejména je nutné použít ucpávky dutin a dutiny zabetonovat 150 mm od líce panelu.
- prostupy koordinovat s výkresy ZT

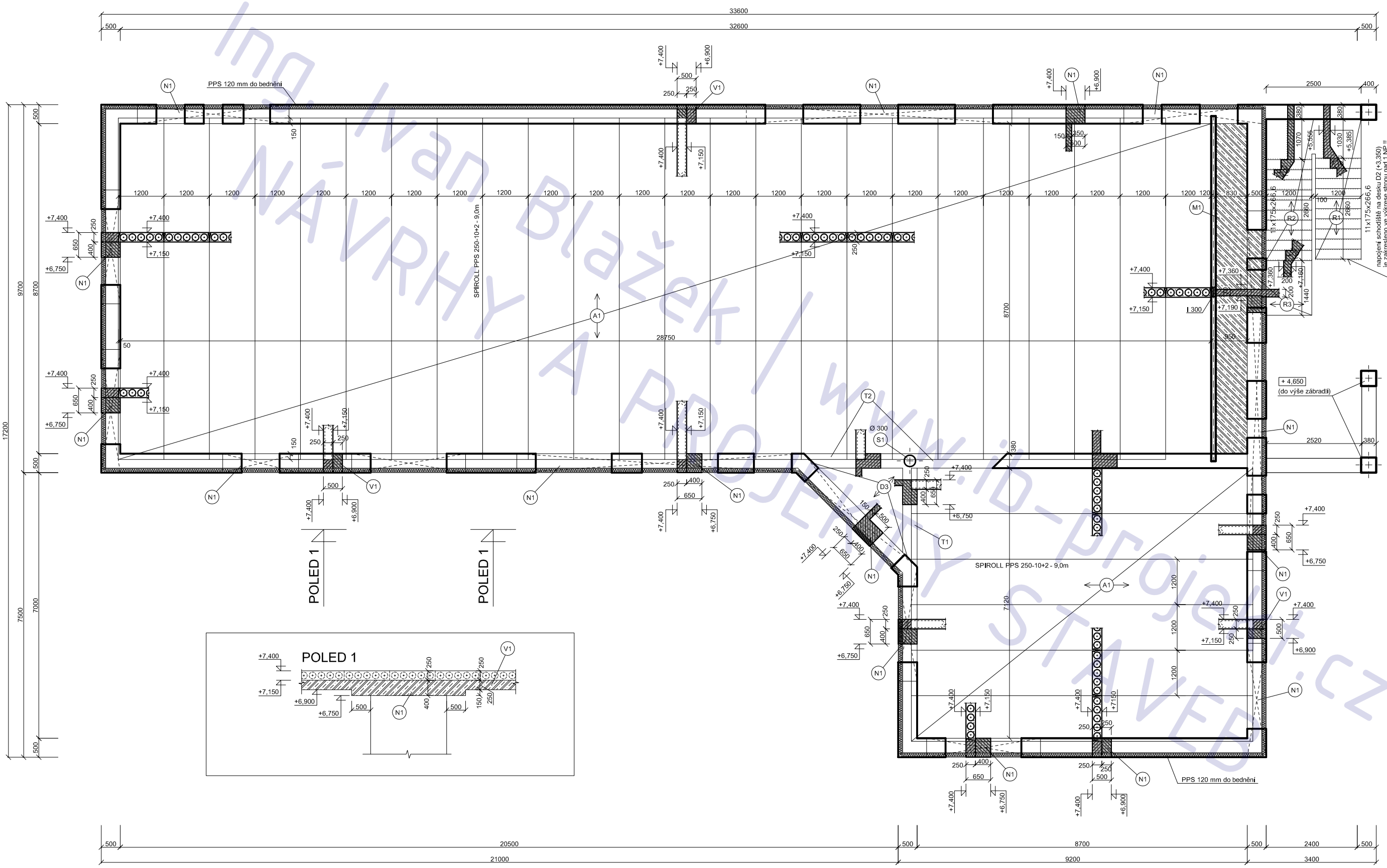


snížený profil nadpraží na kótu +3,000 m
- viz obrázek "POHLED 1"

- (A1) panely SPIROLL PPS 250-8+2-9,0m uložení do maltového lože z MC 10
- (N1) monolitická nadpraží v rámci ztužujícího věnce, (použito tam, kde není zakreslen jiný typ nadpraží. Výztuž viz výkres výztuže)
- (M1) monolitická dobetonávka, Betonová zálivka C20/25 + KARI B 150/150 + zajistit spolupůsobení s konstrukcí trny Ø 12 mm

OBECNÍ DŮM RADONICE

adresa Radonice
katastrální území a parcelní číslo kú Radonice , parc. 45/1 + 45/2
stavebník obec Radonice Na Skále 185 250 73 Radonice
stupeň projektu JP
část projektu část STATIKA
měřítko 1:50
datum 01.2012
projektant Ing. Ivan Blažek IČ: 76502104 ČKAIT: 0012047
vypracoval Ing. Ivan Blažek

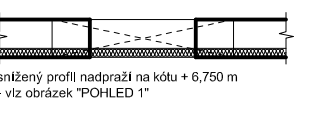


rozměry prvků

prvek	oz.	H (mm)	B (mm)
rameno	R1	170	
rameno	R2	170	
podesta	R3	200	
trám	T1	650	380
trám	T2	650	380
sloup	S1	Ø 300	

poznámka

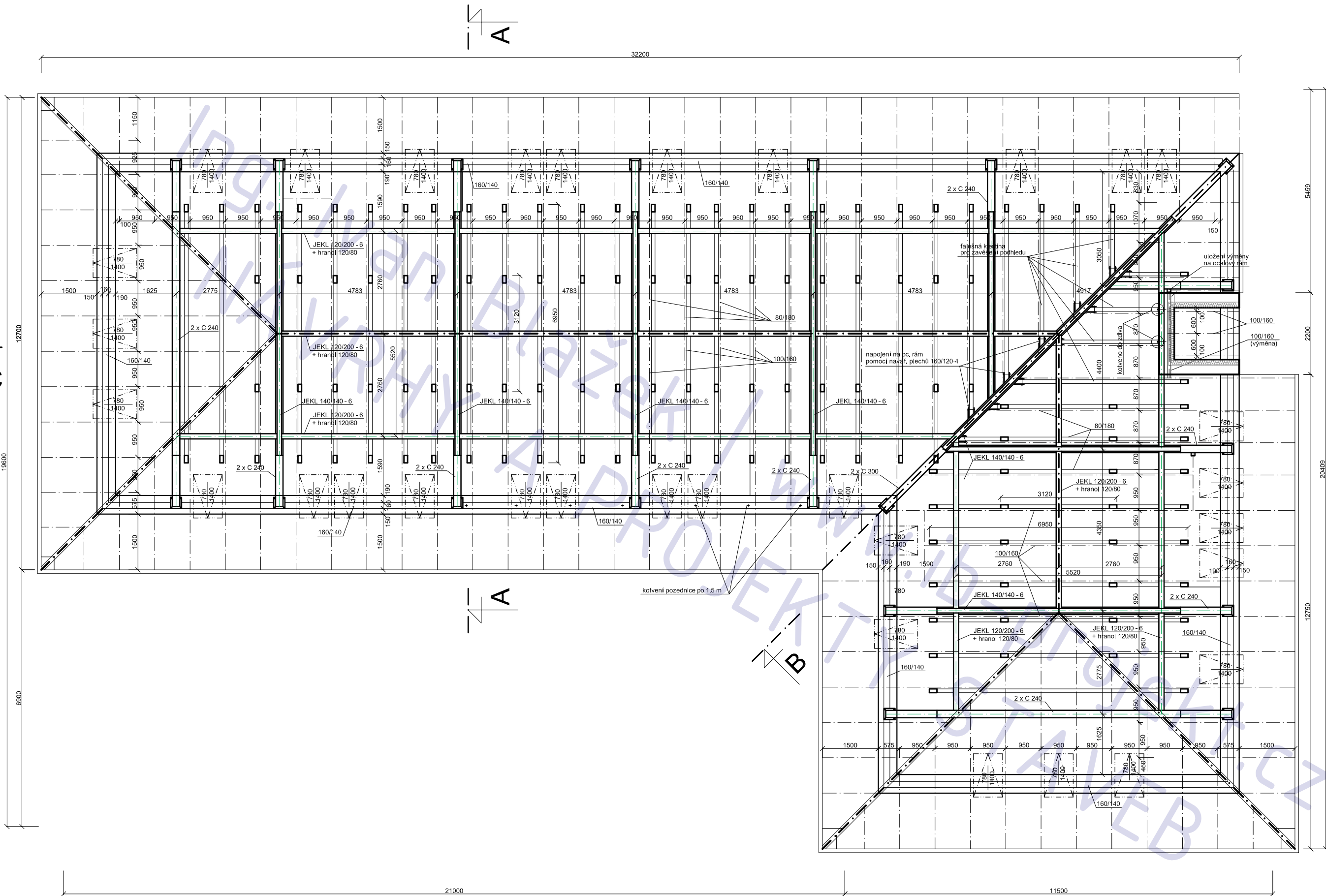
- beton: C 25/30
- ocel R 10 505
- při montáži stropu z panelů SPIROLL dodržet pokyny výrobce. Zejména je nutné použít upávkový dutin a dutiny zabetonovat 150 mm od líce panelu.
- prostupy koordinovat s výkresy ZT



- (A1) panely SPIROLL PPS 250-8+2 - 9,0m uloženi do maltového lože z MC 10
- (N1) monolitická nadpraží v rámci střešního věnce. (použito tam, kde není zakreslen jiný typ nadpraží. Výztuž viz výkres výztuže)
- (M1) monolitická dobetonávka. Betonová záhlívka C20/25 + KARI B 150/150 + zajistit spolupůsobení s konstrukcemi trny Ø 12 mm

OBCENÍ DŮM RADONICE

adresa Radonice
katastrální území a parcelní číslo kú Radonice, parc. 45/1 + 45/2
stavebník obec Radonice Na Skále 185 250 73 Radonice
stupeň projektu JP
část projektu část STATIKA
měřítko 1:50
datum 01.2012
projektant Ing. Ivan Blažek IČ: 76502104 ČKAIT: 0012047
vypracoval Ing. Ivan Blažek



POZNÁMKA

- krytina beton nebo pálená taška
- sklon 45°
- reziivo S1
- ocel S 235

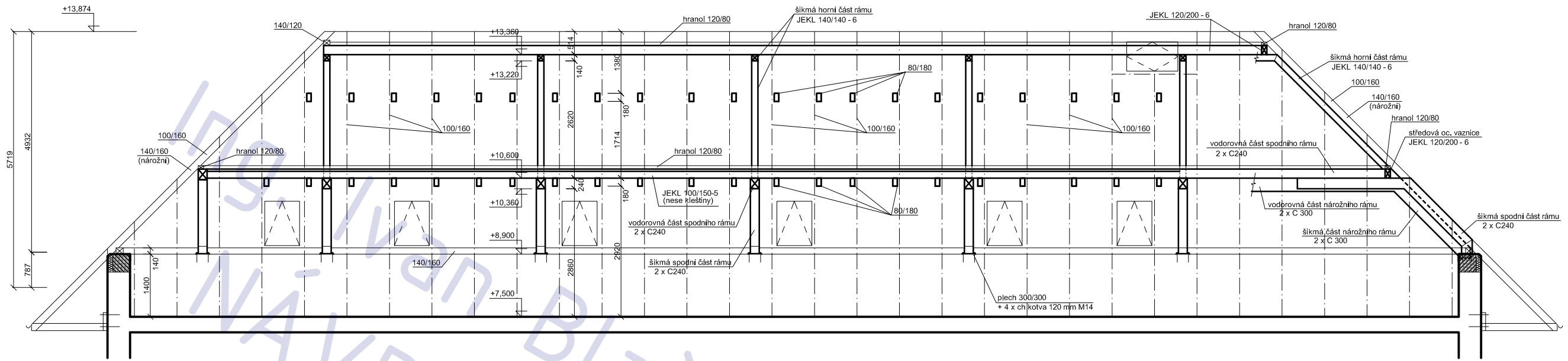
OBCENÍ DŮM RADONICE

adresa Radonice
katastrální území a parcelní číslo kú Radonice , parc. 45/1 + 45/2
stavebník obec Radonice Na Skále 185 250 73 Radonice
stupeň projektu JP
část projektu část STATIKA
měřítko 1:50
datum 01.2012
projektant Ing. Ivan Blažek IČ: 76502104 ČKAIT: 0012047
vypracoval Ing. Ivan Blažek
název výkresu

KROV
S06

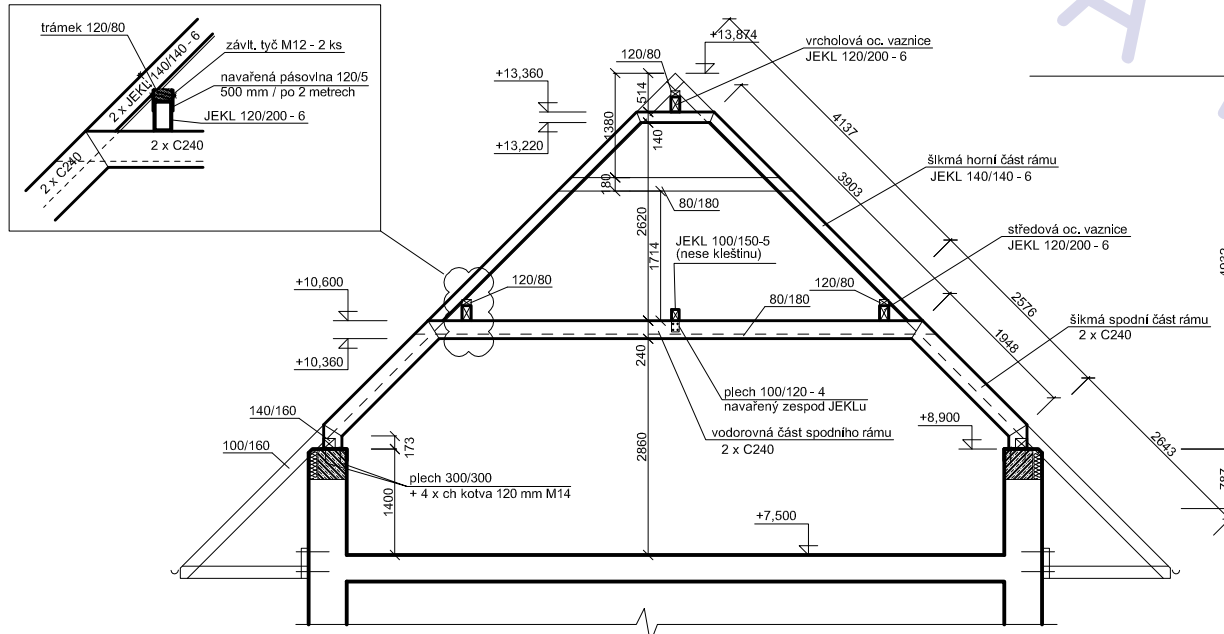
řez C - C

podélný řez krovem



řez A - A

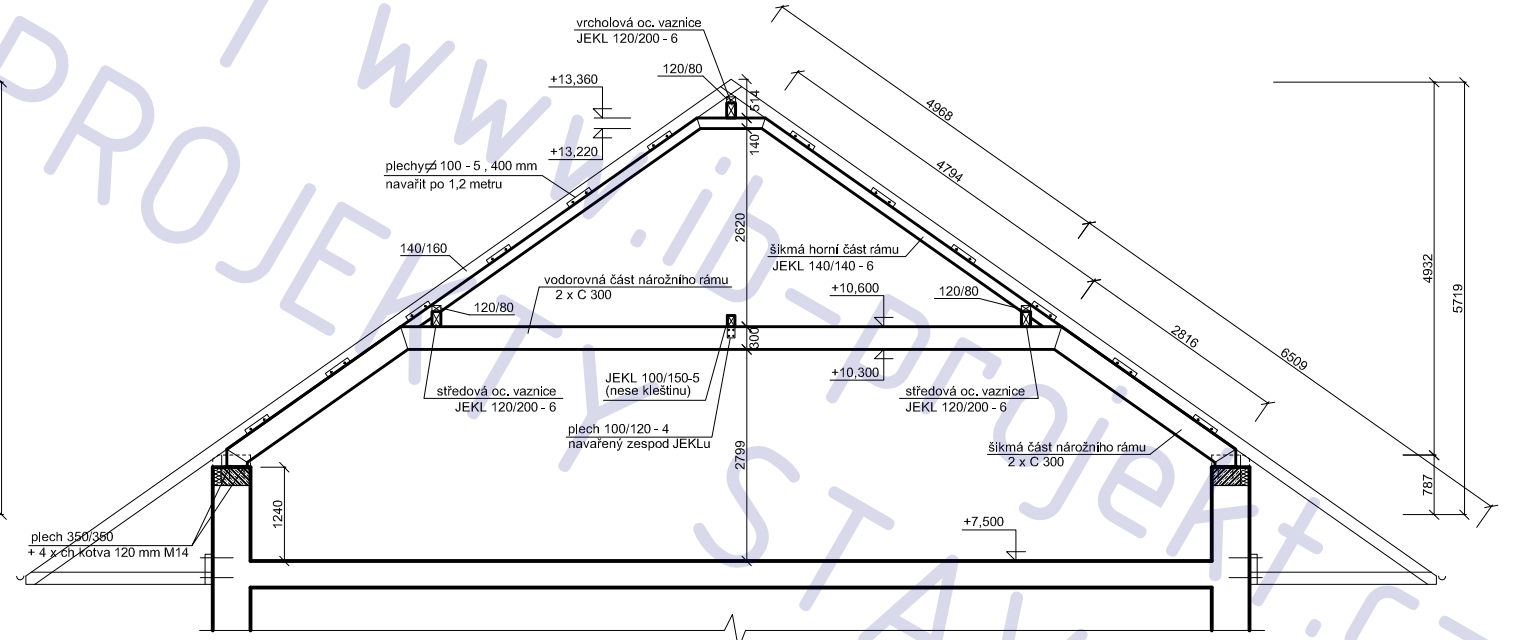
příčný řez běžným rámem



U běžného oc. rámu jsou dřevěné krokve púdorysně vždy mimo rám. Horní říc rámu 2 x C240 ličuje s horní hranou krokvi.

řez B - B

příčný řez nárožním rámem



U nárožního oc. rámu jsou nárožní krokve 140/160 kotveny k horní hraně rámu 2 x C300. Rám je tedy uložen o 160 mm níže než běžné rámy - nutno tak upravit uložení na žb věnci!

POZNÁMKA

- krytina beton nebo pálená taška
- sklon 45°
- řezivo S1
- ocel S 235

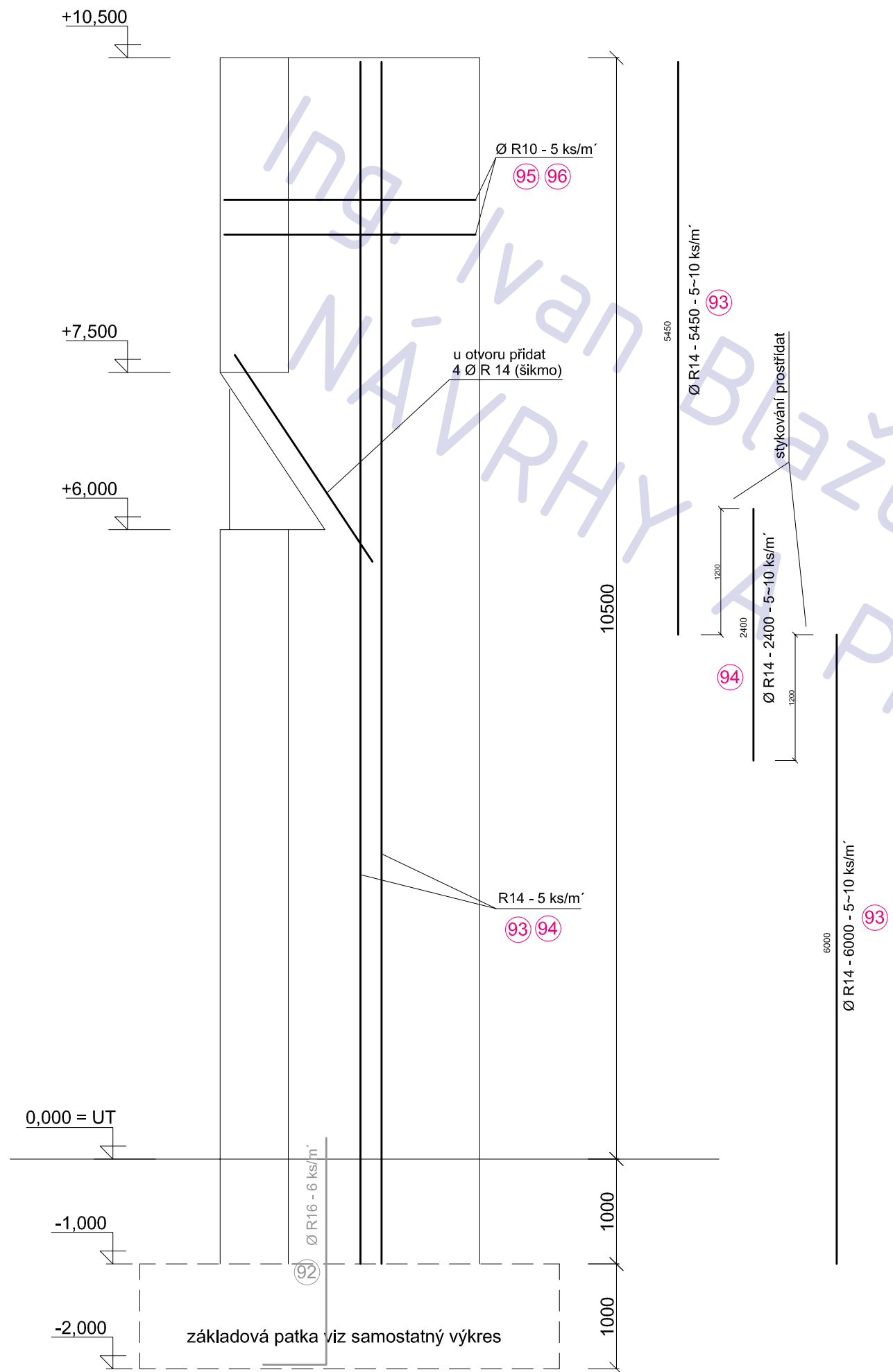
OBCENÍ DŮM RADONICE

adresa Radonice
 katastrální území a parcelní číslo kú Radonice , parc. 45/1 + 45/2
 stavebník obec Radonice Na Skále 185 250 73 Radonice
 stupeň projektu JP
 část projektu část STATIKA
 měřítko 1:50
 datum 01.2012
 projektant Ing. Ivan Blažek IČ: 76502104 ČKAIT: 0012047

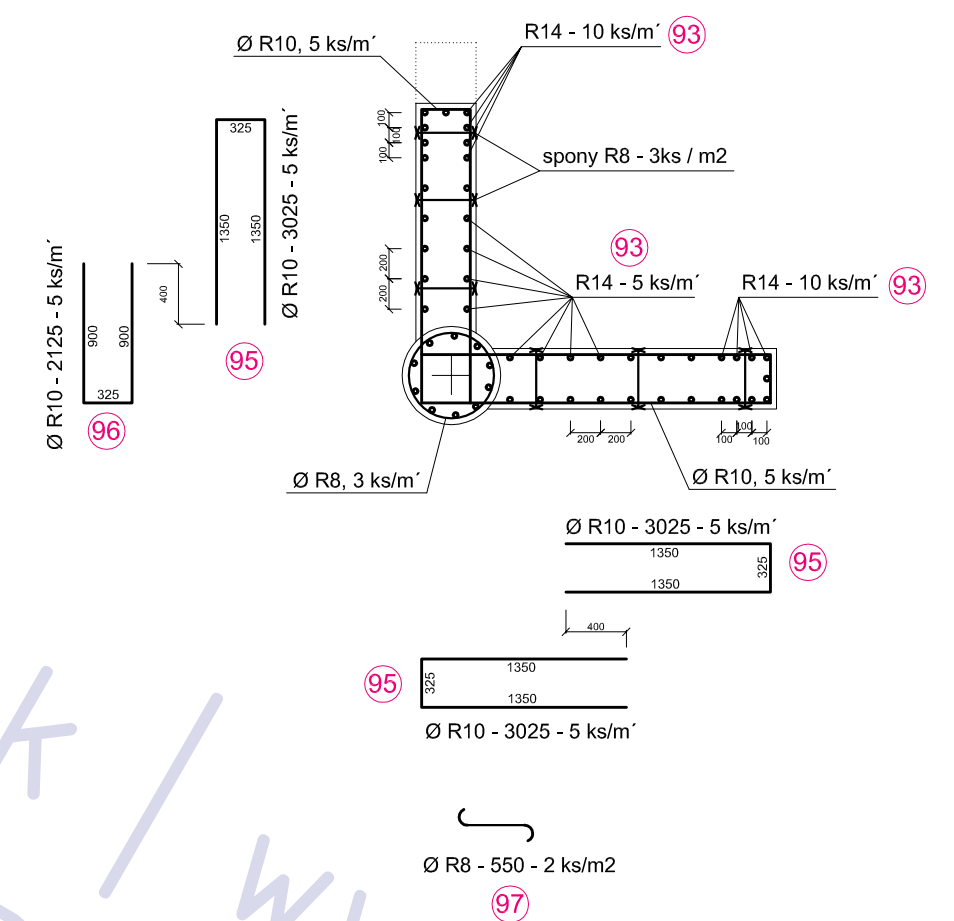
vypracoval Ing. Ivan Blažek
 název výkresu

KROV - ŘEZY
 číslo výkresu S07

POHLED



PŮDORYS



POZNÁMKA

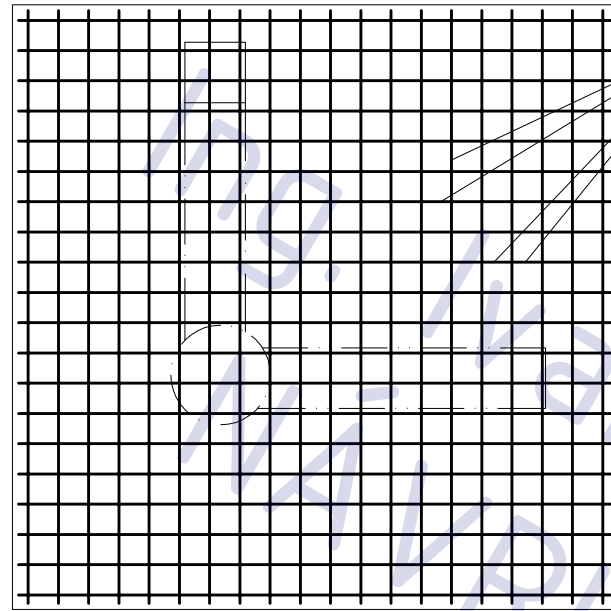
BETON: C 25/30
 OCEL: 10505 (R)
 KRYTÍ: 25 +5 / -2 mm

OBCENÍ DŮM RADONICE

adresa	Radonice
katastrální území a parcelní číslo	kú Radonice , parc. 45/1 + 45/2
stavebník	obec Radonice Na Skále 185 250 73 Radonice
stupeň projektu	JP
část projektu	část STATIKA
měřítko	1:50
datum	01.2012
projektant	Ing. Ivan Blažek IČ: 76502104 ČKAIT: 0012047
vypracovali	Ing. Ivan Blažek
název výkresu	monument - výkres výztuže
číslo výkresu	S21

ROZNÁŠECÍ DESKA

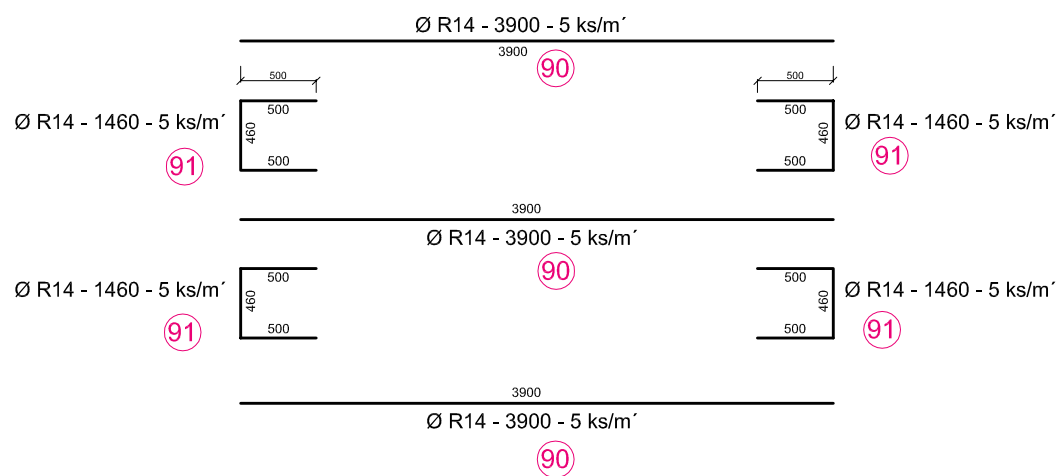
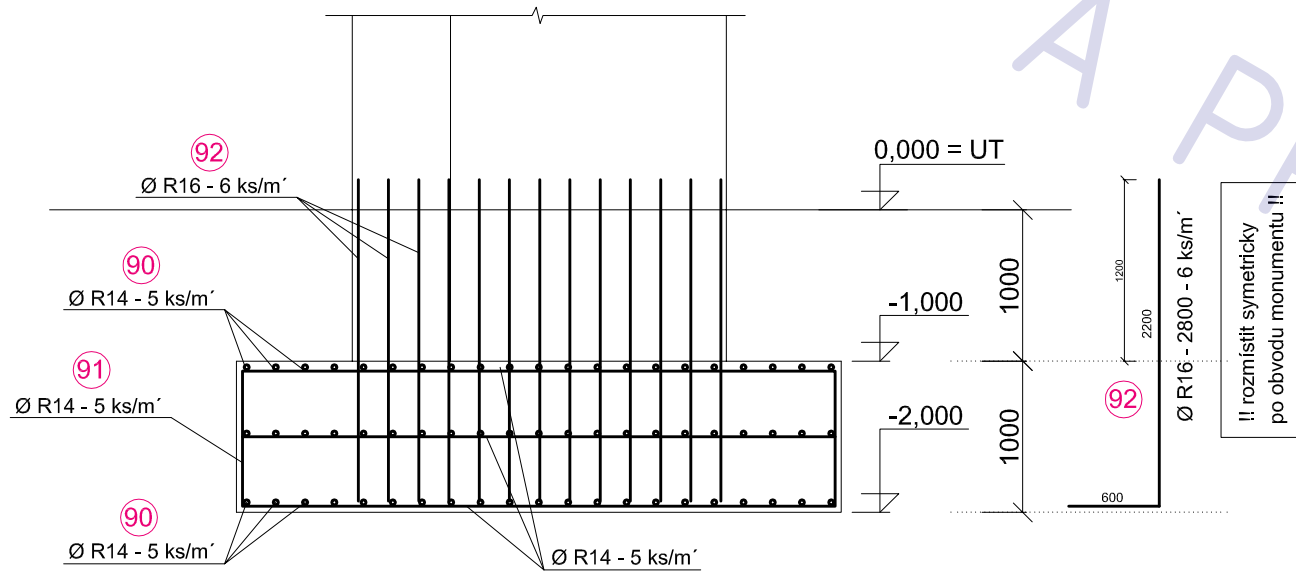
PŮDORYS



Ø R14 - 5 ks/m'
(SPODNÍ V.) 90

Ø R14 - 5 ks/m'
(HORNÍ V.) 90

ŘEZ A-A



POZNÁMKA

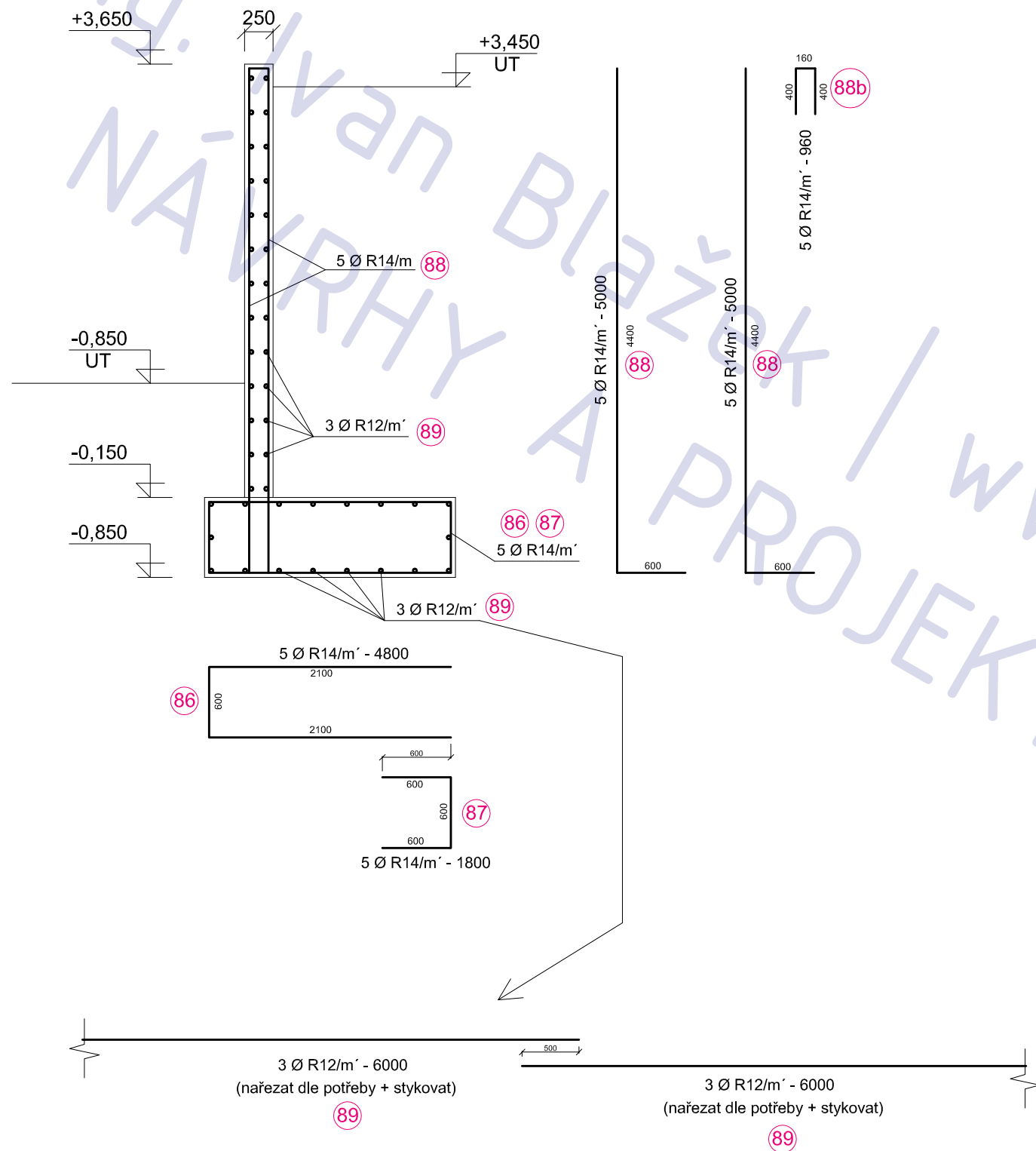
BETON: C 25/30 (deska)
OCEL: 10505 (R)
KRYTÍ: 40 +5 / -2 mm

OBCENÍ DŮM RADONICE

adresa	Radonice
katastrální území a parcelní číslo	kú Radonice , parc. 45/1 + 45/2
stavebník	obec Radonice Na Skále 185 250 73 Radonice
stupeň projektu	JP
část projektu	část STATIKA
měřítko	1:50
datum	01.2012
projektant	Ing. Ivan Blažek IČ: 76502104 ČKAIT: 0012047
vypracovali	Ing. Ivan Blažek
název výkresu	monument - založení, výztuž
číslo výkresu	S22

OPĚRA O1

ŘEZ



POZNÁMKA

BETON: C 20/25 (základ)
C 25/30 (opěra)

OCEL: 10505 (R)
KRYTÍ: 40 +5 / -2 mm

OBCENÍ DŮM RADONICE

adresa Radonice

katastrální území a parcelní číslo kú Radonice , parc. 45/1 + 45/2

stavebník obec Radonice
Na Skále 185
250 73
Radonice

stupeň projektu JP

část projektu část STATIKA

měřítko 1:50

datum 01.2012

projektant Ing. Ivan Blažek
IČ: 76502104
ČKAIT: 0012047

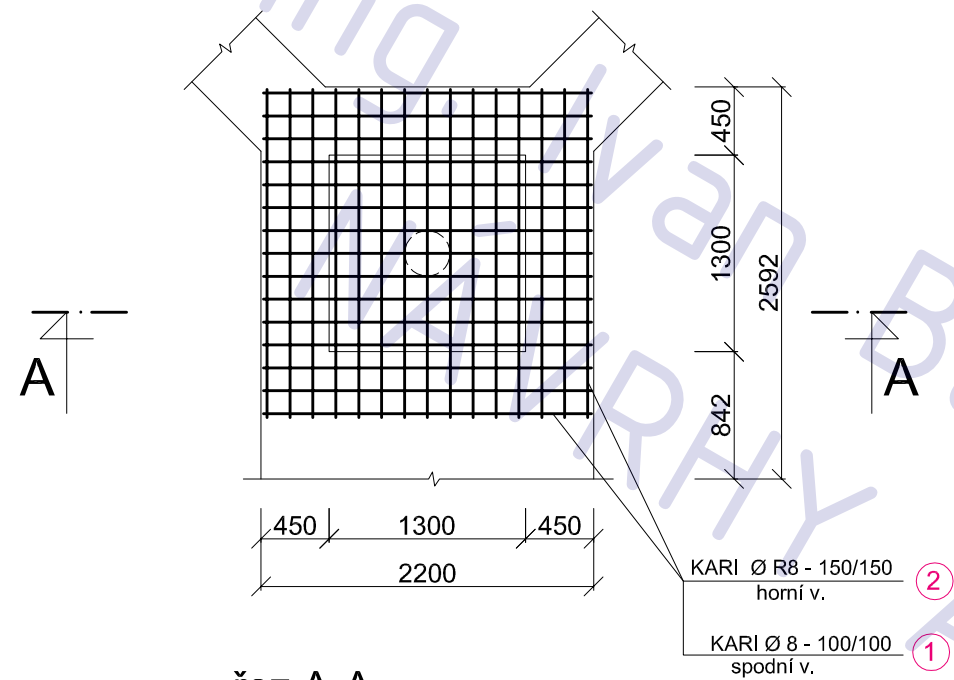
vypracovali Ing. Ivan Blažek

název výkresu opěra O1 - výkres výztuže

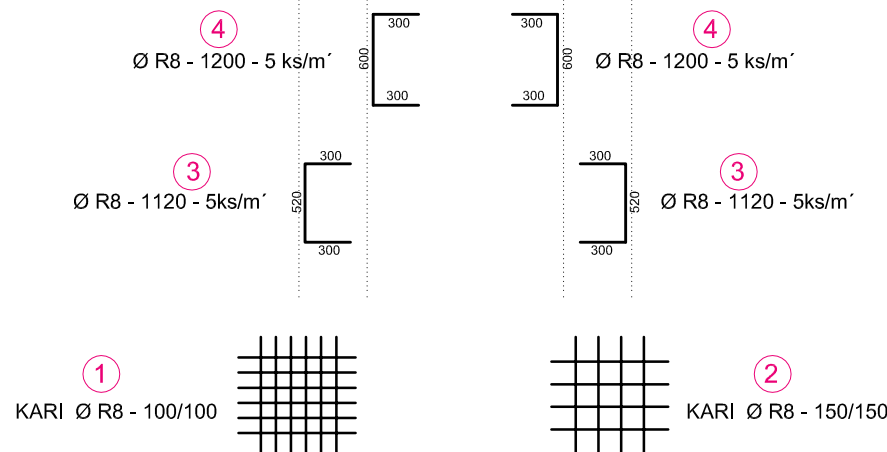
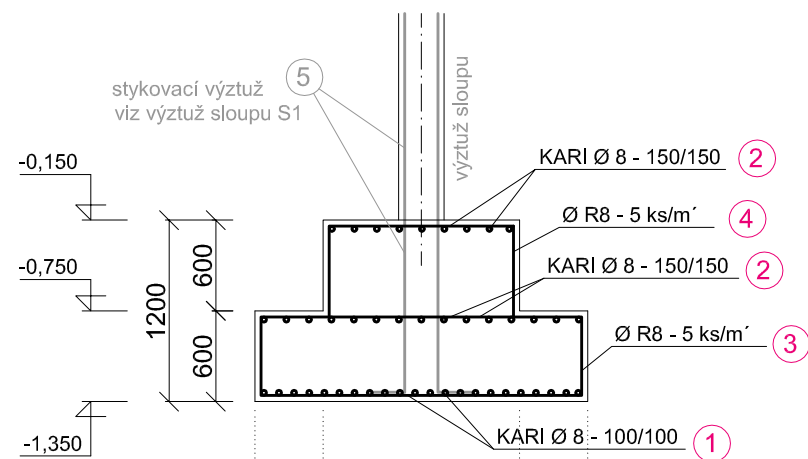
číslo výkresu S24

patka P1

patka pod sloupem S1

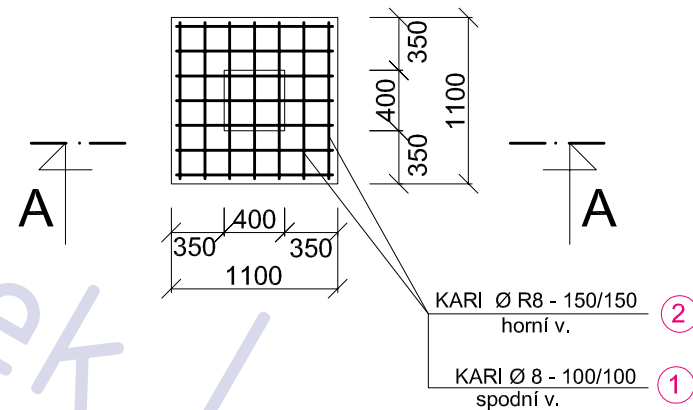


řez A-A

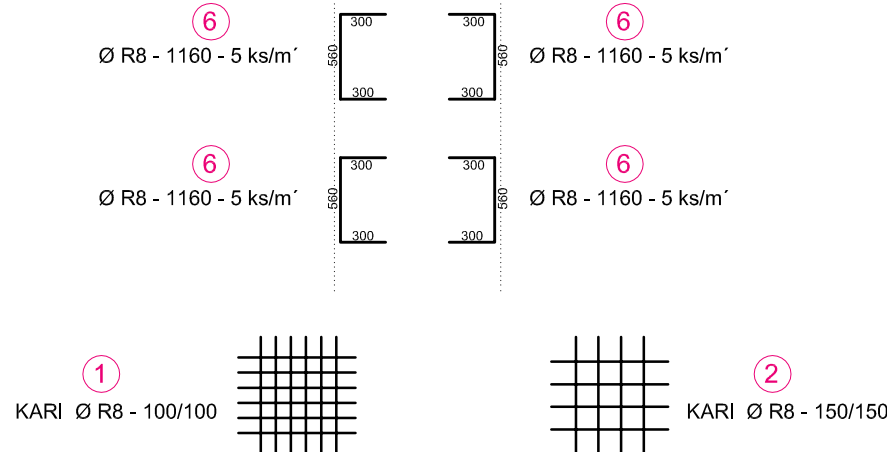
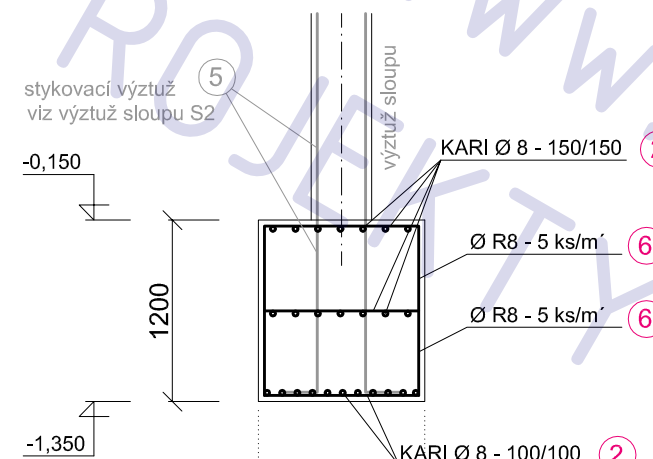


patka P2

patka pod sloupem S2



řez A-A



na základě dohody se stavbou
upraveny všechny patky na
vyztužení sítěmi
KARI Ø 8 - 100/100
a
KARI Ø 8 - 150/150
+ pomocnou vázanou výztuží

POZNÁMKA

BETON: C 25/30
OCEL: 10505 (R)
KRYTÍ: 40 ±5 mm

OBECNÍ DŮM RADONICE

adresa
katastrální území a parcelní číslo Radonice
kú Radonice , parc. 45/1 + 45/2
stavebník obec Radonice
250 73
Na Skále 185
Radonice

část projektu
měřítko část STATIKA

název výkresu 1:50

SCHEMA VÝZTUŽE
ZÁKLADOVÝCH PATEK P1,P2

číslo výkresu S17

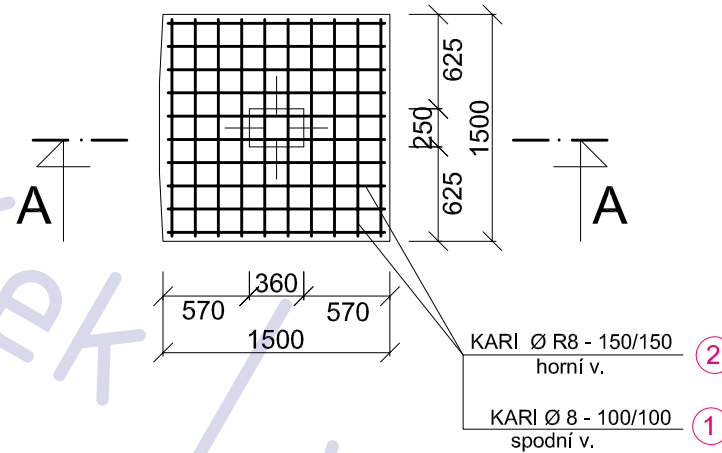
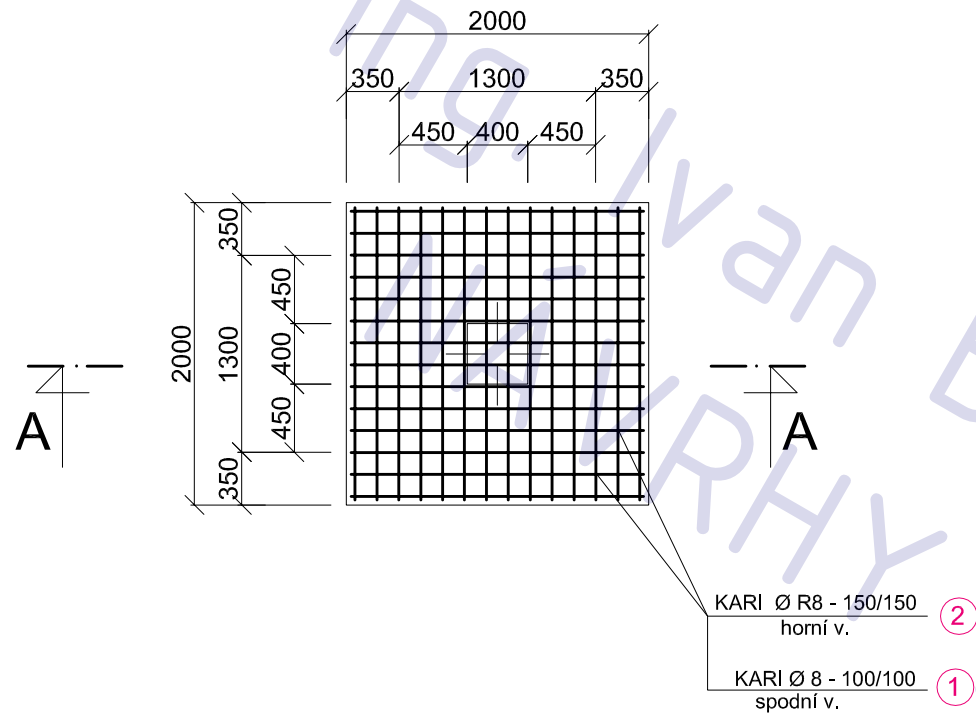
patka P3

patka pod sloupem S3

patka P4

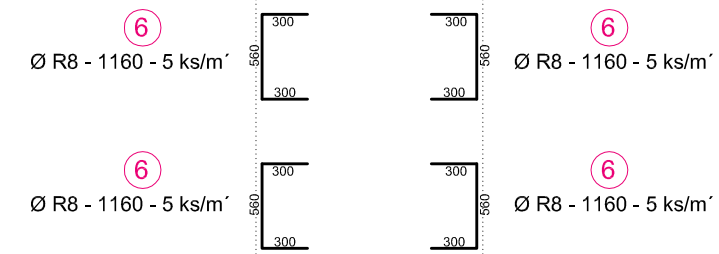
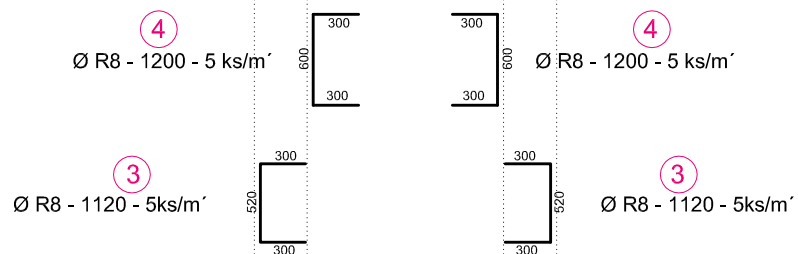
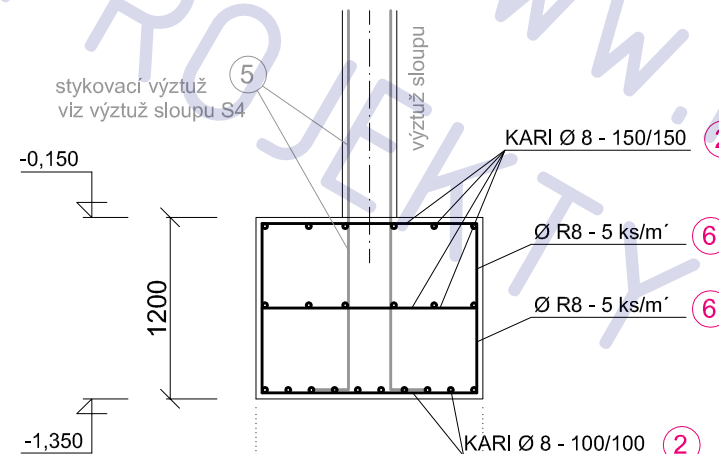
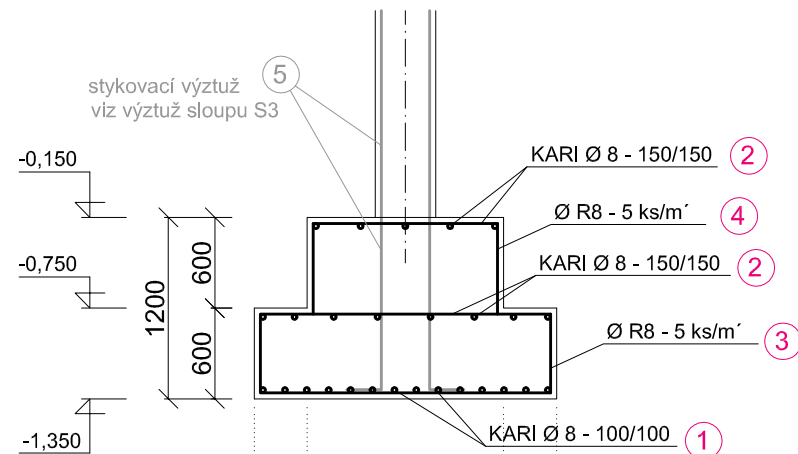
patka pod sloupem S4

na základě dohody se stavbou
upraveny všechny patky na
vyztužení sítěmi
KARI Ø 8 - 100/100
a
KARI Ø 8 - 150/150
+ pomocnou vázanou výztuží



řez A-A

řez A-A



POZNÁMKA

BETON: C 25/30
OCEL: 10505 (R)
KRYTÍ: 40 ±5 mm

OBCENÍ DŮM RADONICE

adresa
katastrální území a parcelní číslo Radonice
kú Radonice , parc. 45/1 + 45/2
stavebník obec Radonice
Na Skále 185
250 73
Radonice

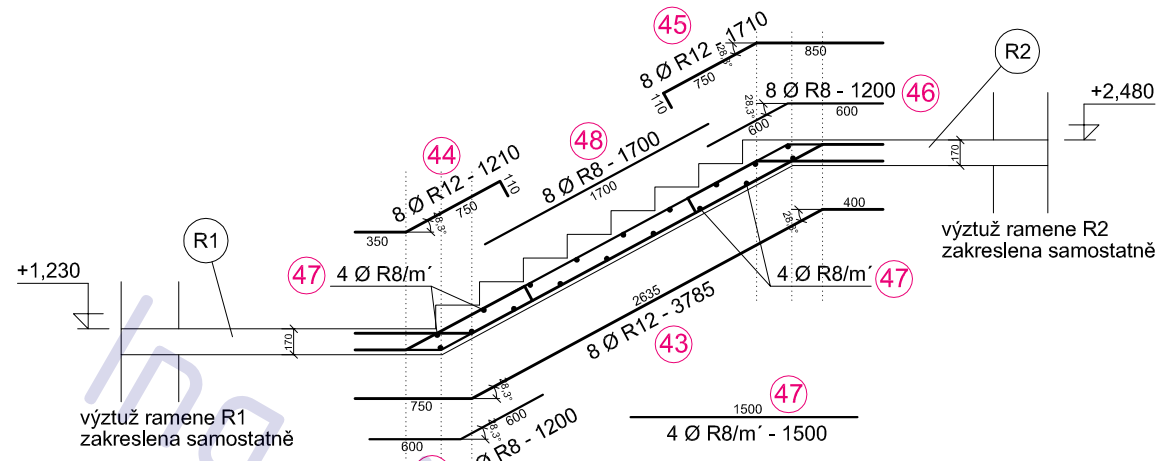
část projektu
měřítko část STATIKA

název výkresu 1:50

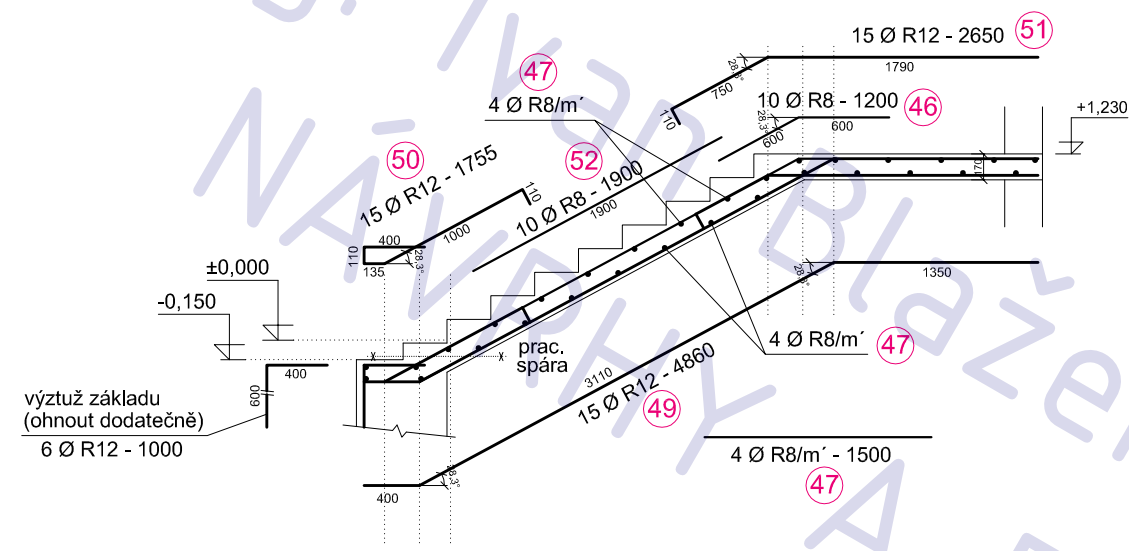
SCHEMA VÝZTUŽE
ZÁKLADOVÝCH PATEK P3,P4

číslo výkresu S18

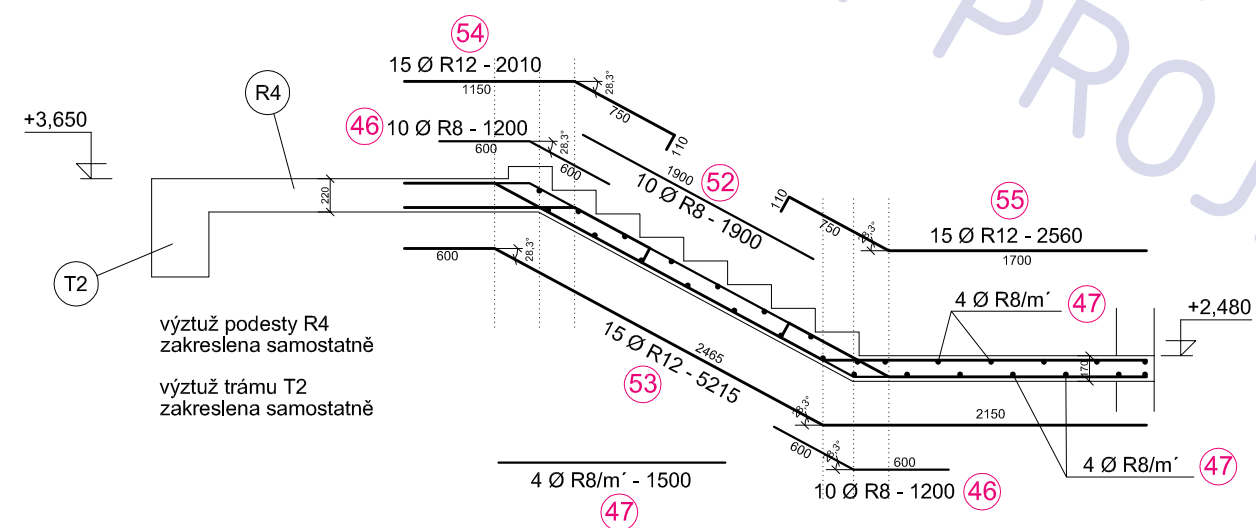
R3
rameno



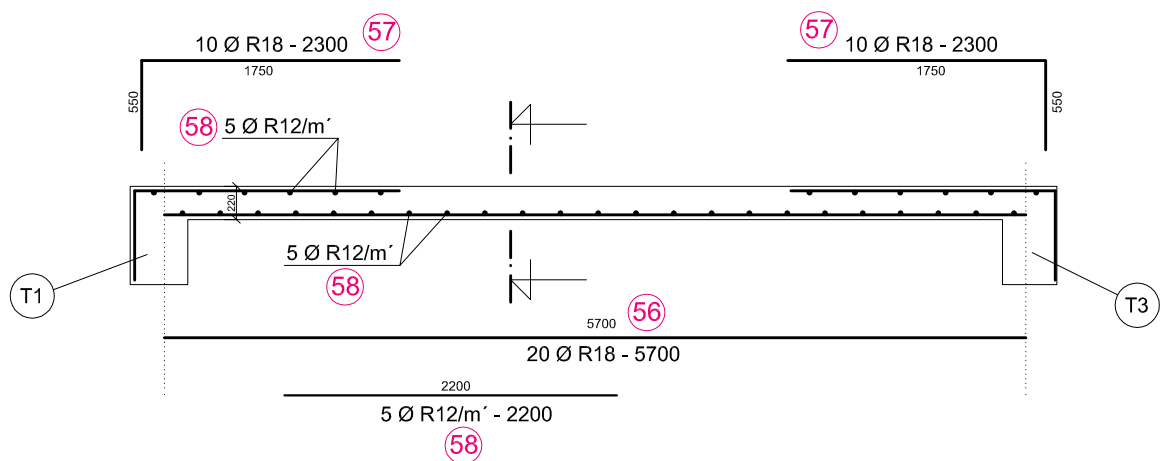
R1
rameno



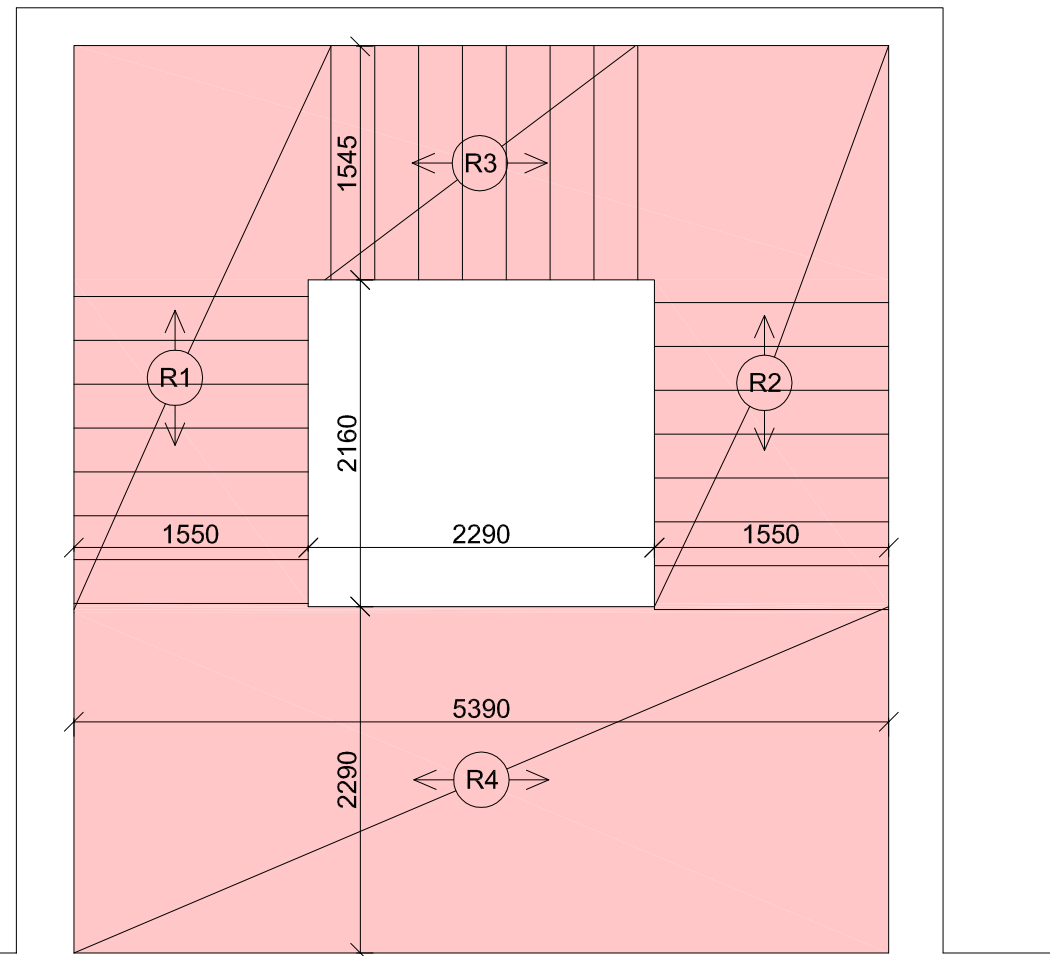
R2
rameno



R4
podesta
- nosník



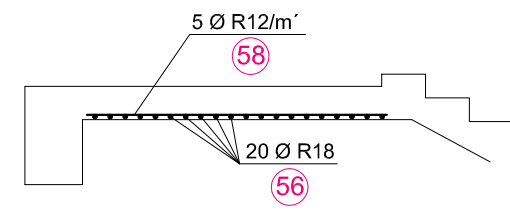
půdorysné schema



POZNÁMKA

BETON: C 25/30
OCEL: 10505 (R)
KRYTÍ: 20 ±5 mm

ŘEZ



OBECNÍ DŮM RADONICE

adresa
katastrální území a parcelní číslo Radonice
kú Radonice , parc. 45/1 + 45/2
stavebník
obec Radonice
Na Skále 185
250 73
Radonice

část projektu
měřítko část STATIKA

název výkresu 1:50

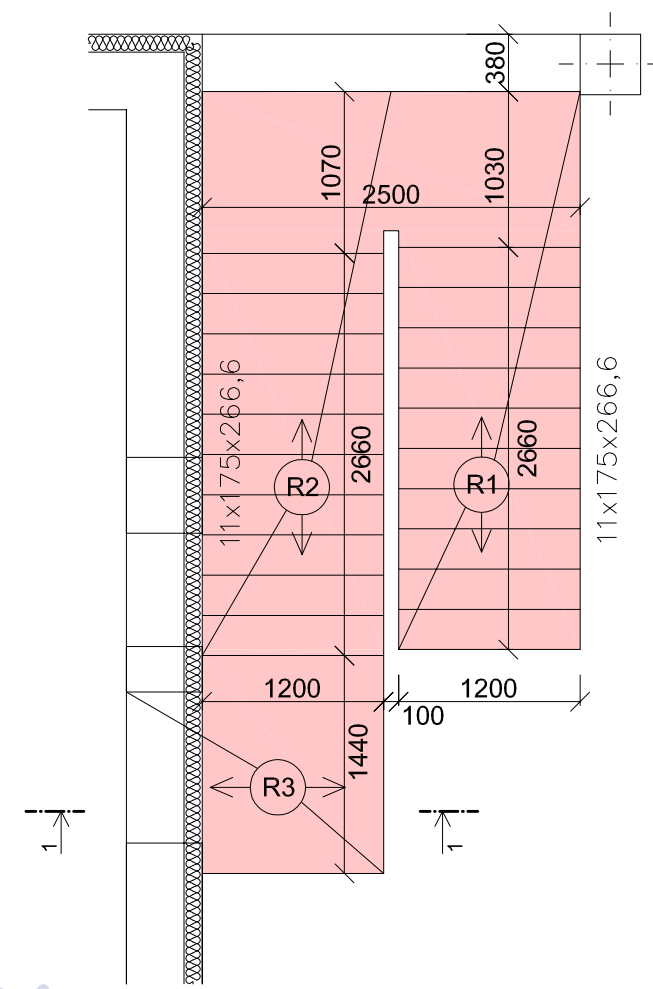
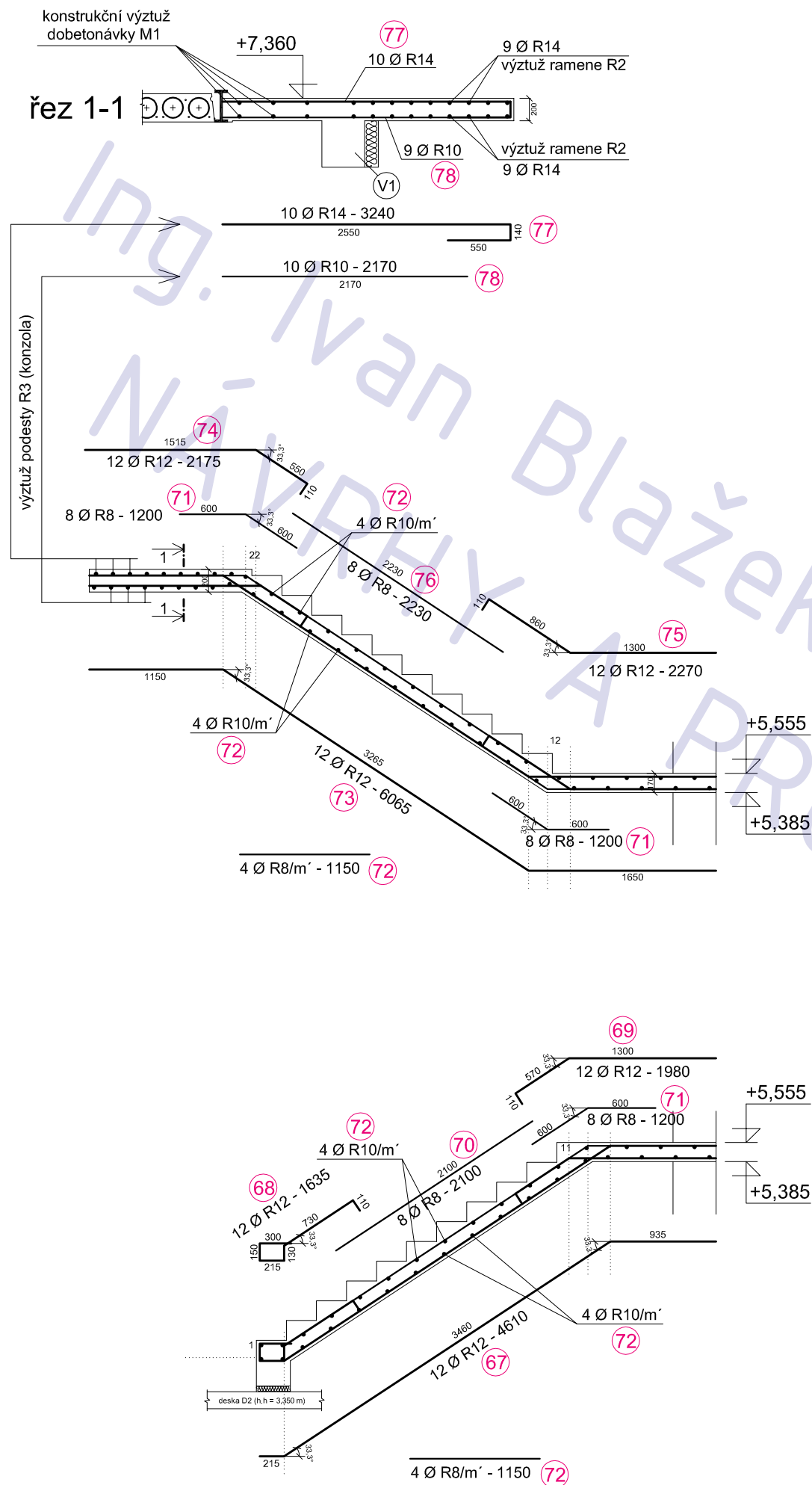
SCHEMA VÝZTUŽE
SCHODIŠTĚ 1.NP

číslo výkresu S11

R3
podesta
(konzola)

R2
rameno

R1
rameno



POZNÁMKA

BETON: C 25/30
 OCEL: 10505 (R)
 KRYTÍ: 20 ±5 mm

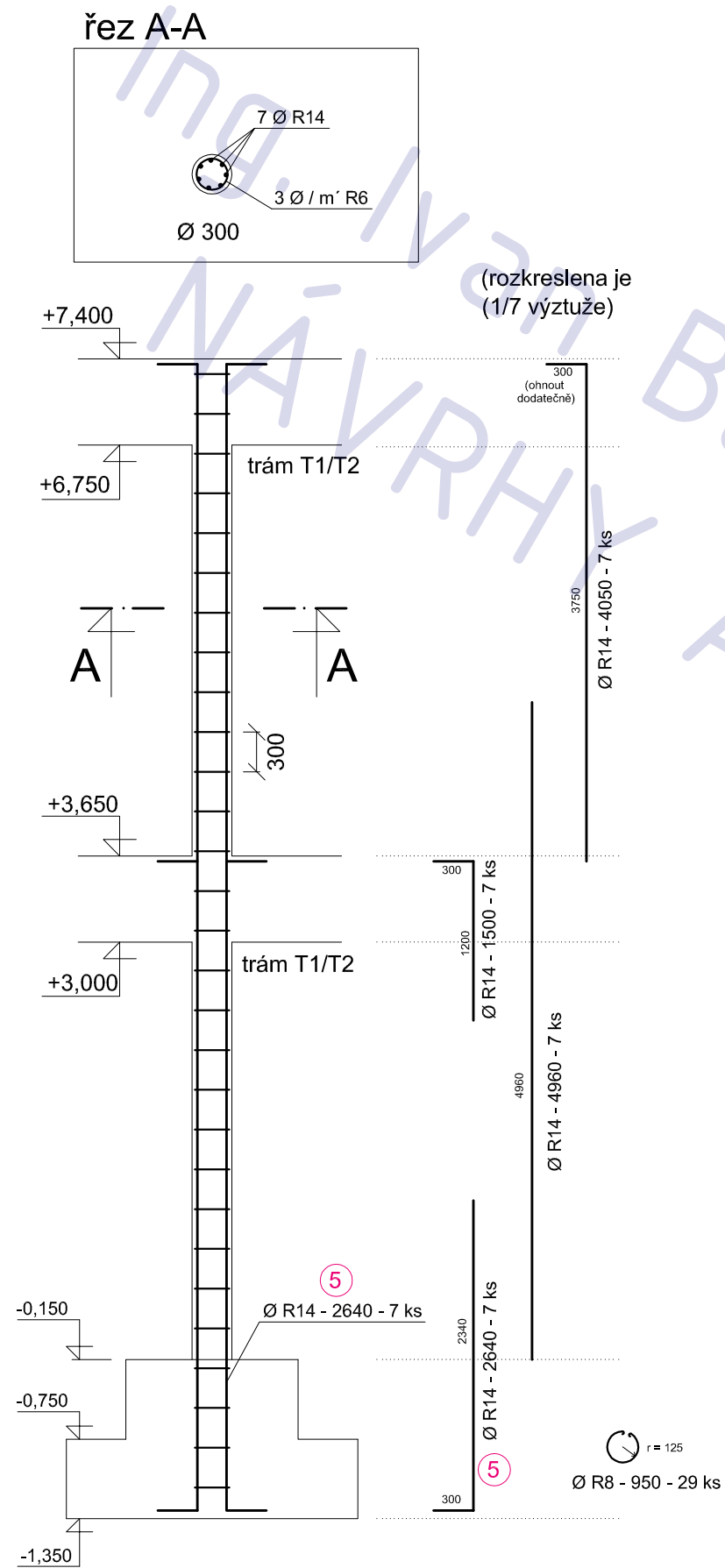
OBECNÍ DŮM RADONICE

adresa	
katastrální území a parcelní číslo	Radonice kú Radonice , parc. 45/1 + 45/2
stavebník	obec Radonice Na Skále 185 250 73 Radonice
část projektu	část STATIKA
měřítko	1:50
název výkresu	

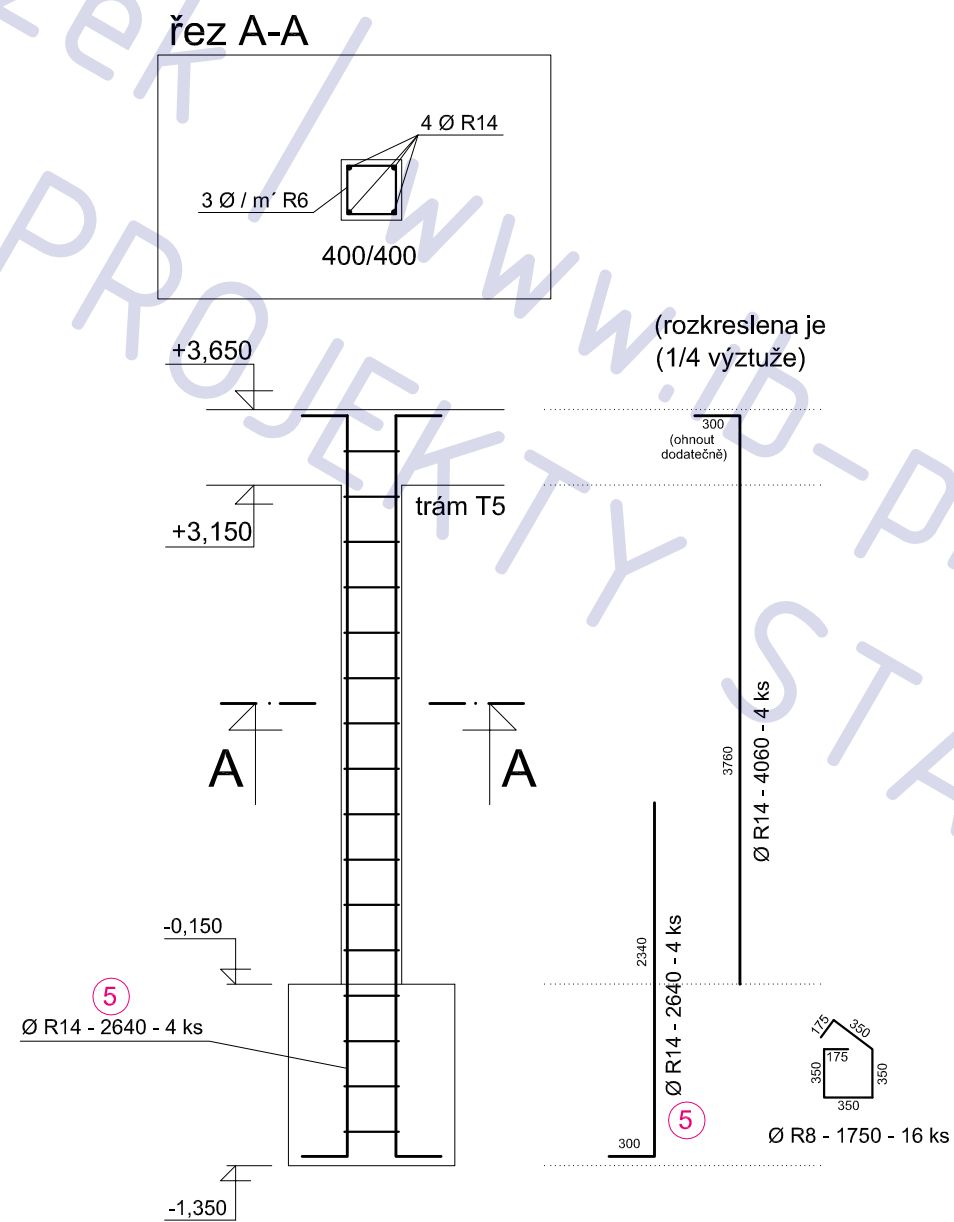
**SCHEMA VÝZTUŽE
 SCHODIŠTĚ 2.NP**

číslo výkresu **S13**

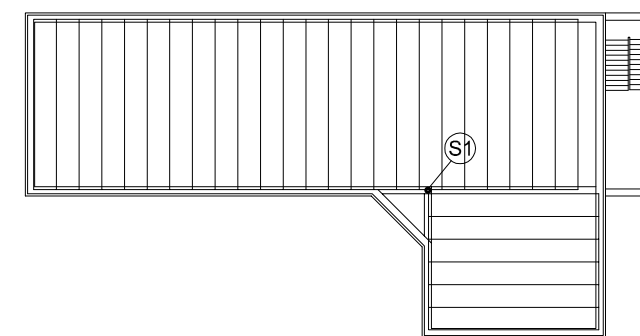
sloup S1



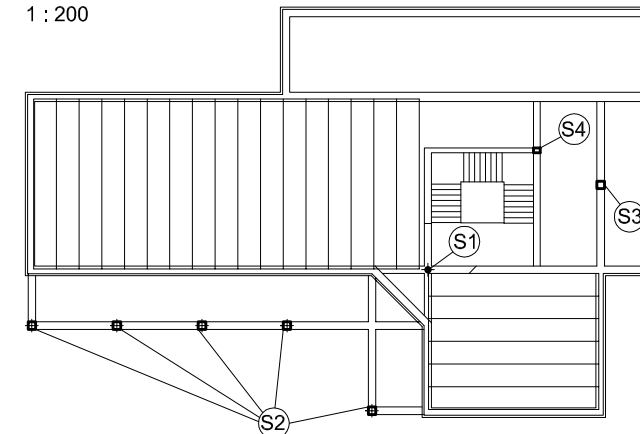
sloup S2



půdorysné schéma - strop nad 2.NP
1 : 200



půdorysné schéma - strop nad 1.NP
1 : 200



POZNÁMKA

BETON: C 25/30
OCEL: 10505 (R)
KRYTÍ: 20 ±5 mm

OBECNÍ DŮM RADONICE

adresa

katastrální území a parcelní číslo Radonice
kú Radonice , parc. 45/1 + 45/2

stavebník obec Radonice
Na Skále 185
250 73
Radonice

část projektu

měřítko část STATIKA

název výkresu 1:50

SCHEMA VÝZTUŽE
SLOUPŮ S1 - S2

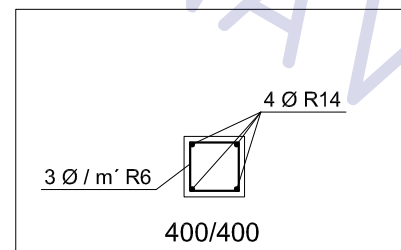
číslo výkresu

S15

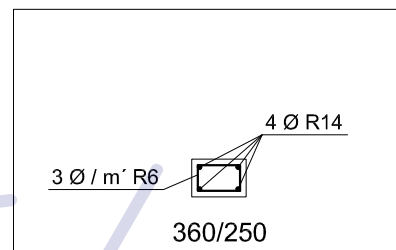
sloup S3

sloup S4

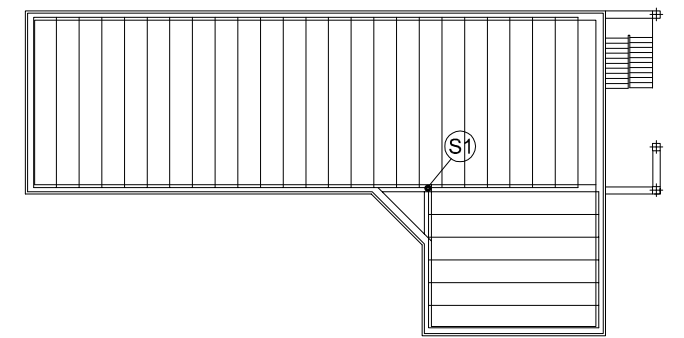
řez A-A



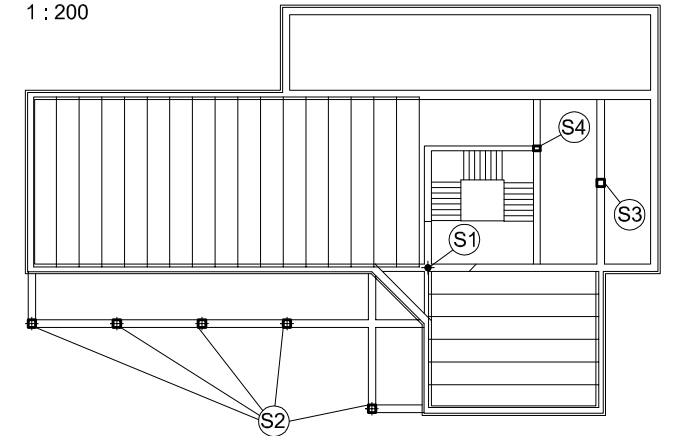
řez A-A



půdorysné schéma - strop nad 2.NP
1 : 200



půdorysné schéma - strop nad 1.NP
1 : 200



POZNÁMKA

BETON: C 25/30
OCEL: 10505 (R)
KRYTÍ: 20 ±5 mm

OBECNÍ DŮM RADONICE

adresa
katastrální území a parcelní číslo Radonice
kú Radonice , parc. 45/1 + 45/2
stavebník obec Radonice
Na Skále 185
250 73
Radonice
část projektu
měřítko část STATIKA

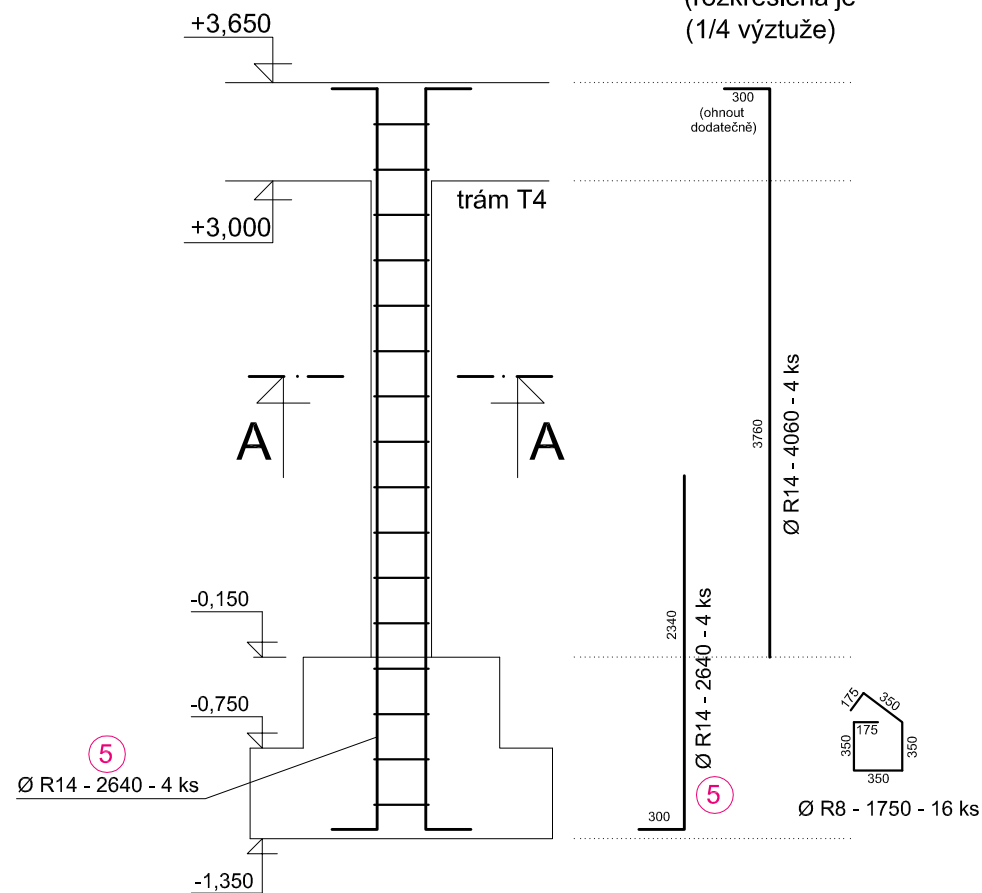
název výkresu 1:50

**SCHEMA VÝZTUŽE
SLOUPŮ S3 - S4**

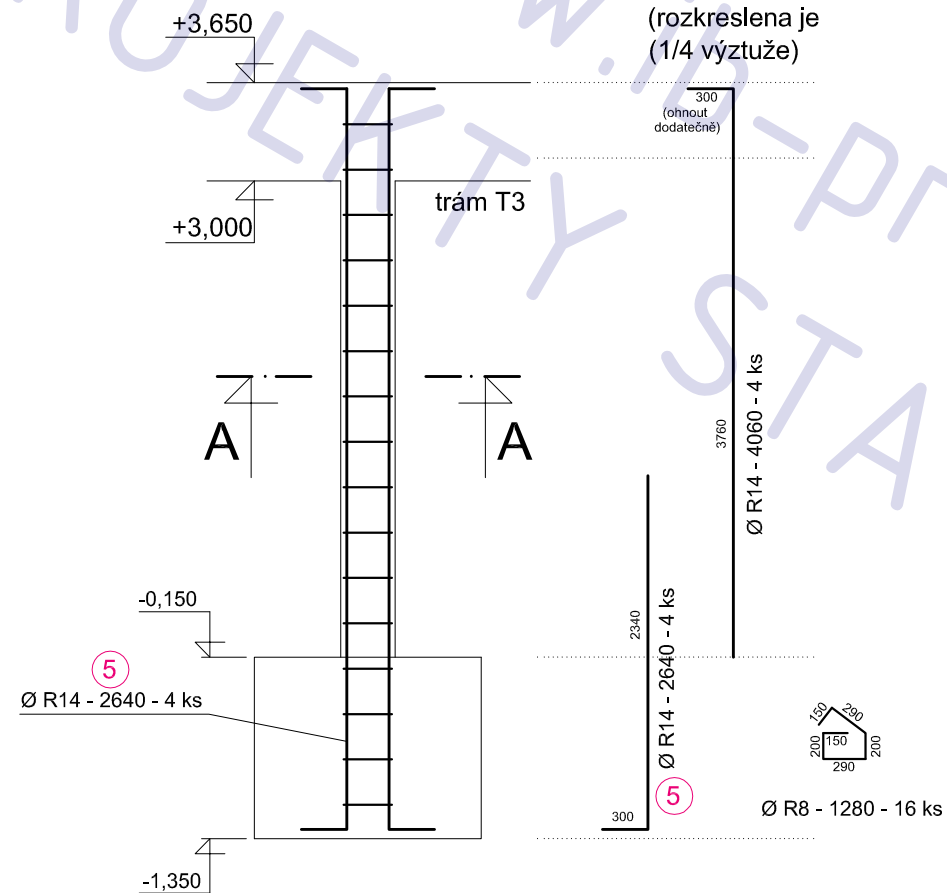
číslo výkresu

S16

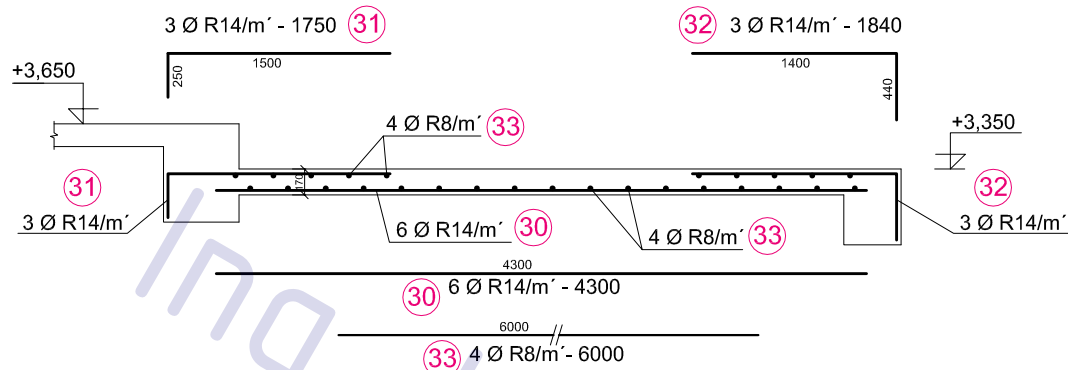
(rozkreslena je
1/4 výztuže)



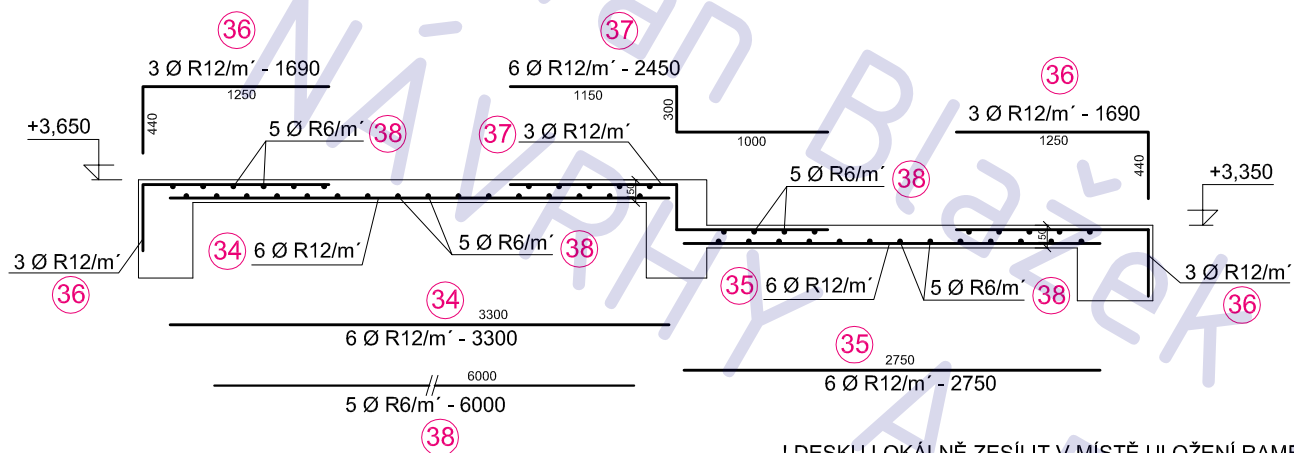
(rozkreslena je
1/4 výztuže)



D1
stropní deska

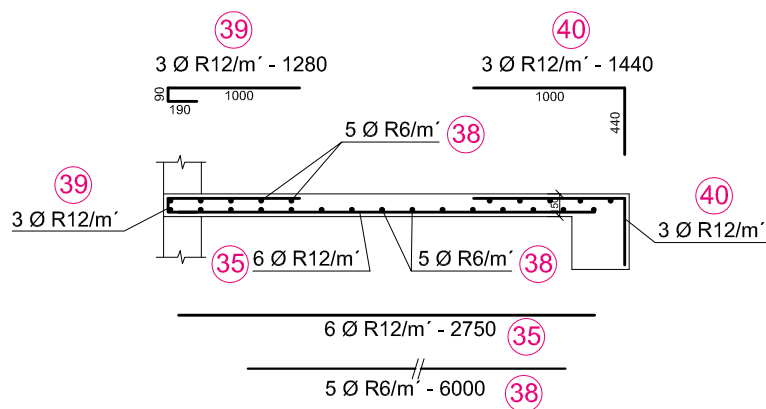


D2
stropní deska

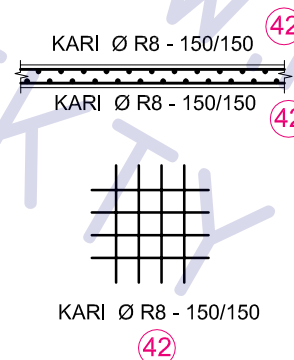


! DESKU LOKÁLNĚ ZESÍLIT V MÍSTĚ ULOŽENÍ RAMENE SCHODIŠTĚ ZDOUJENÍM HLAVNÍ VÝZTUŽE R 12 V PRUHU ŠÍŘE 1m !

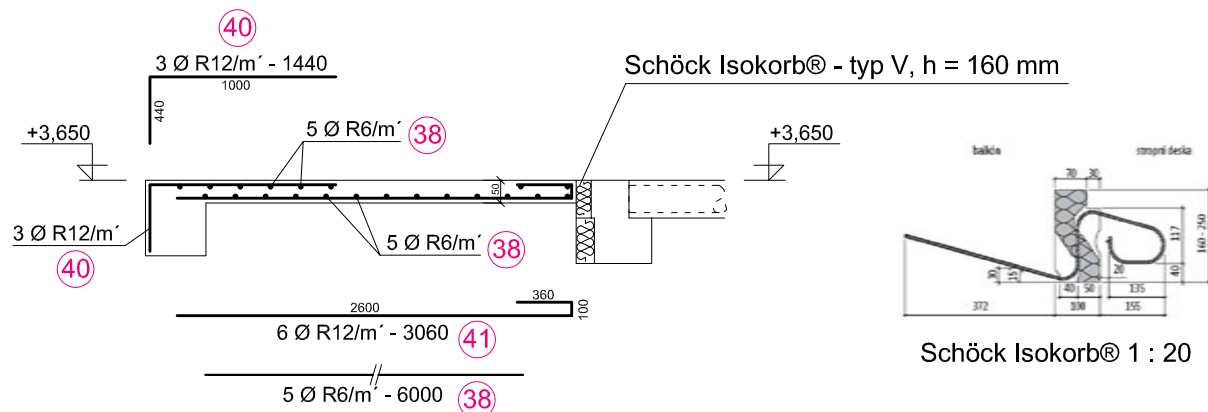
D3
stropní deska



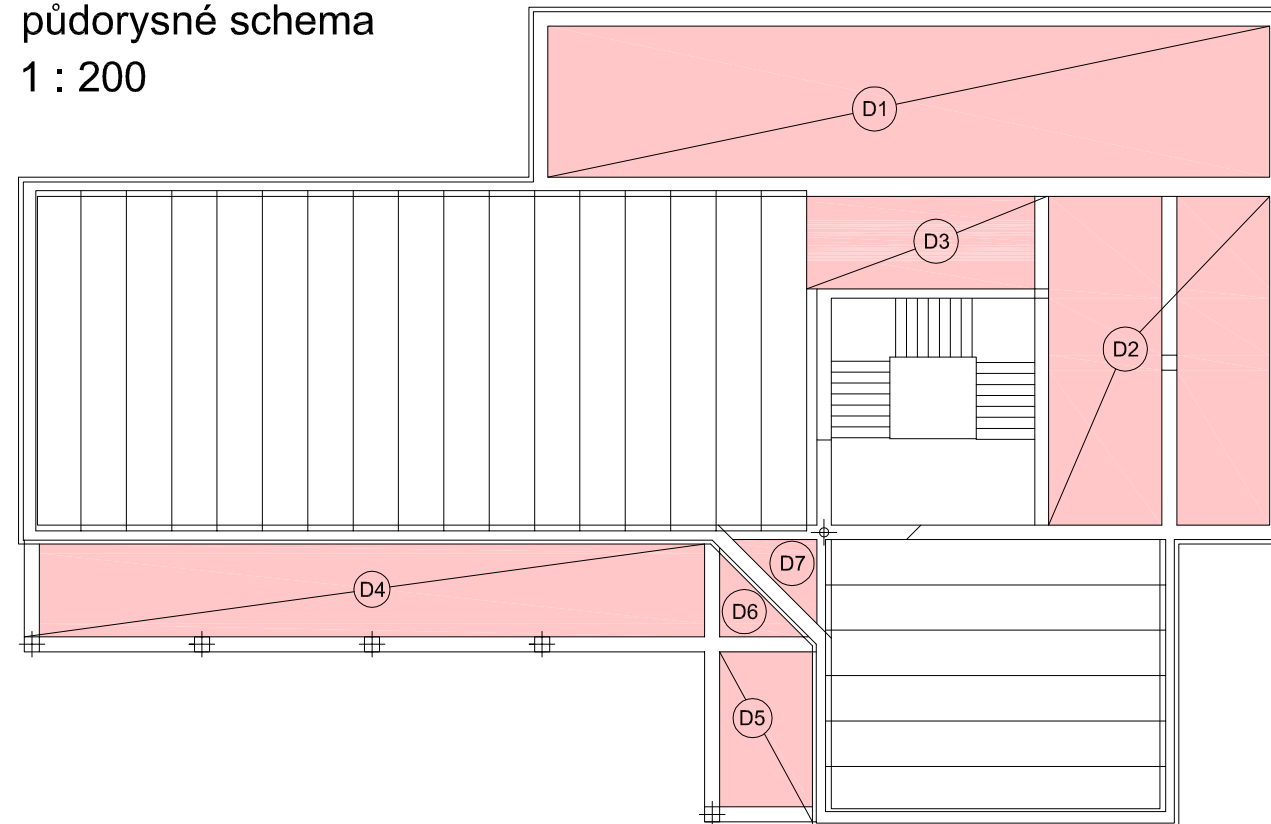
D6 D7
stropní deska



D4 D5
stropní deska



půdorysné schema
1 : 200



OBCENÍ DŮM RADONICE

adresa

katastrální území a parcelní číslo

Radonice

kú Radonice , parc. 45/1 + 45/2

stavebník

obec Radonice

Na Skále 185

250 73

Radonice

část projektu

měřítko

část STATIKA

název výkresu

1:50

SCHEMA VÝZTUŽE
STROPNÍCH DESEK 1.NP

číslo výkresu

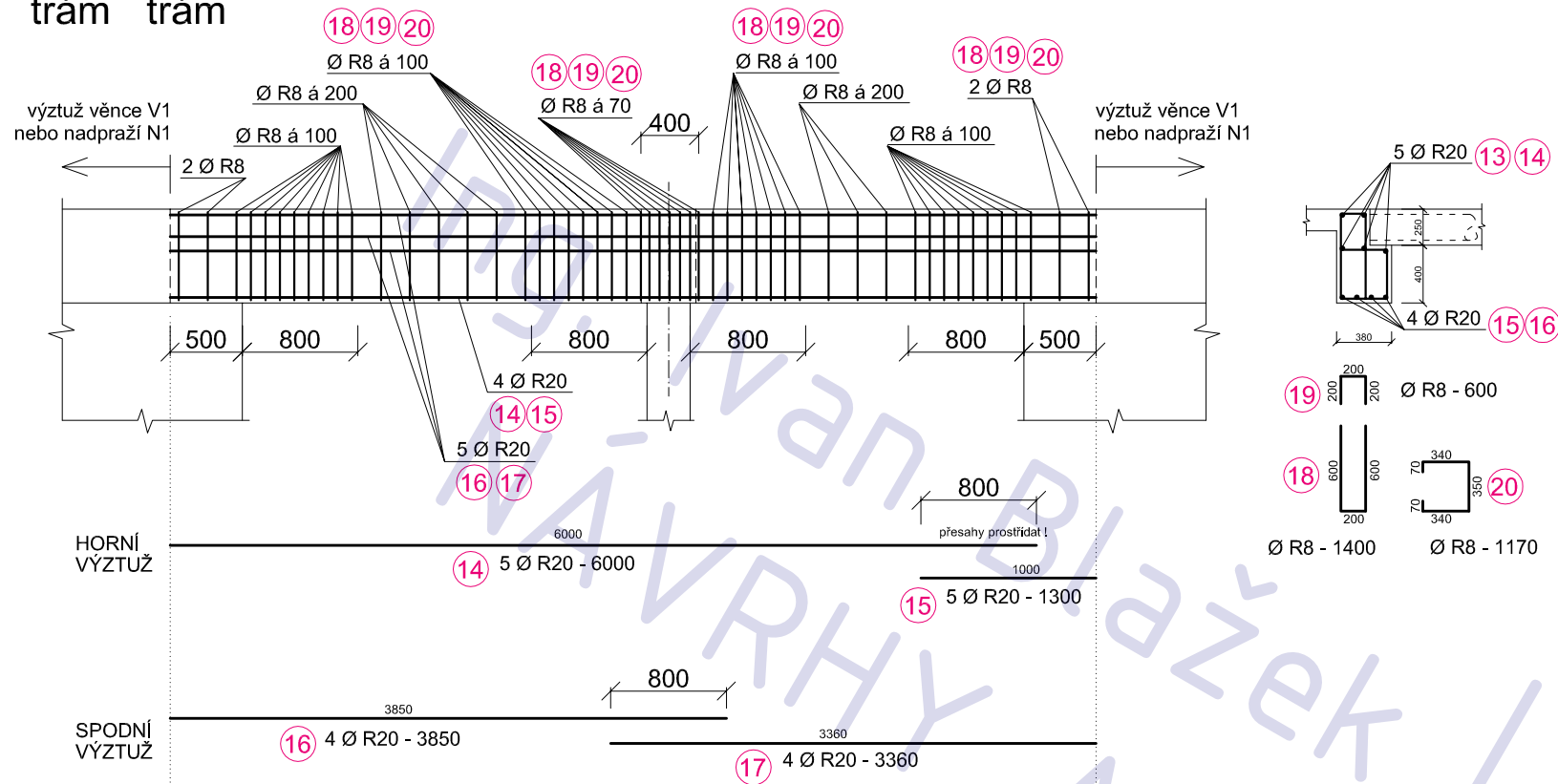
S08

POZNÁMKA

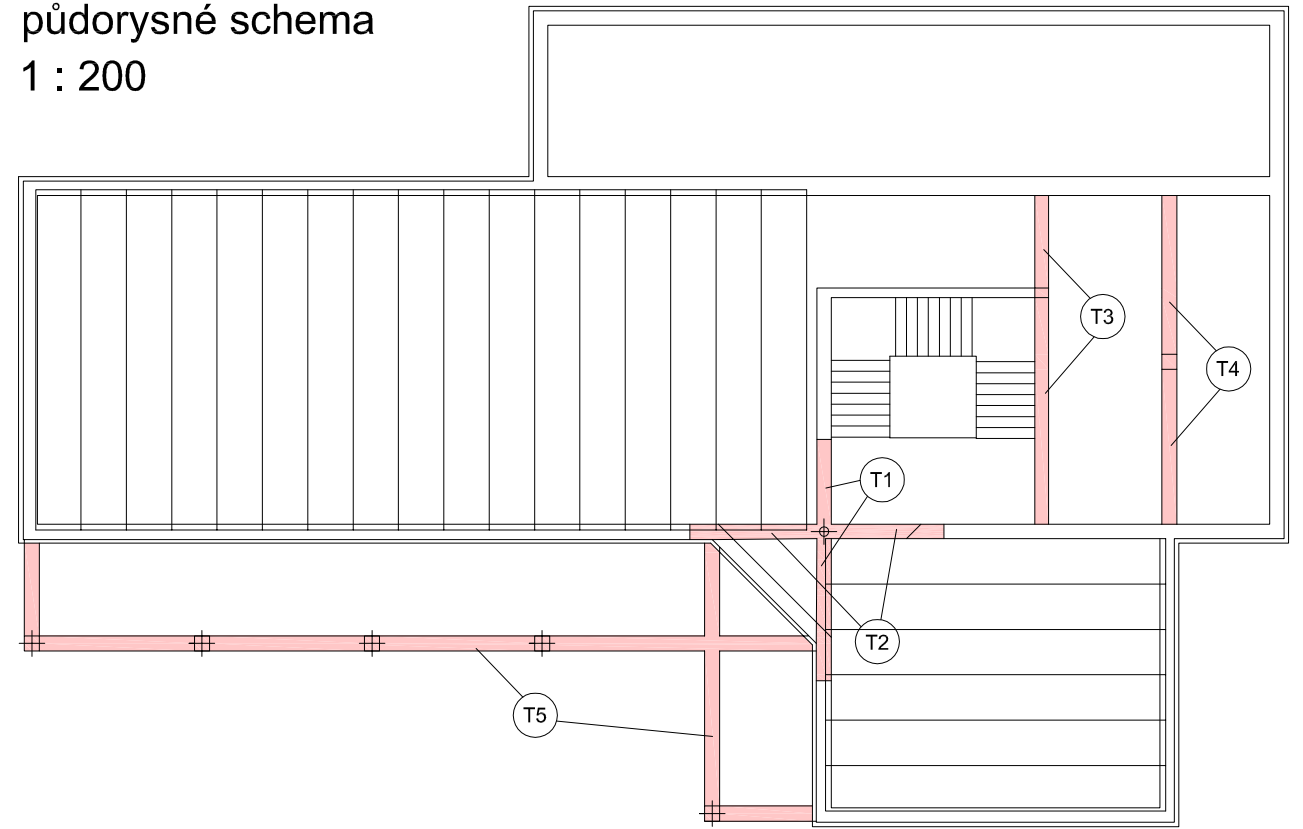
BETON: C 25/30
OCEL: 10505 (R)
KRYTÍ: 20 ±5 mm

T1 T2

trám trám

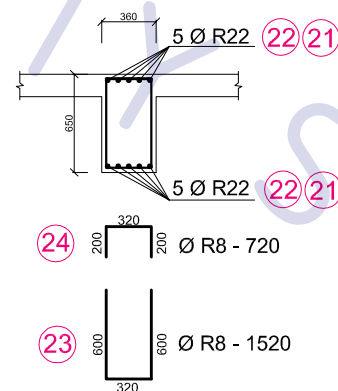
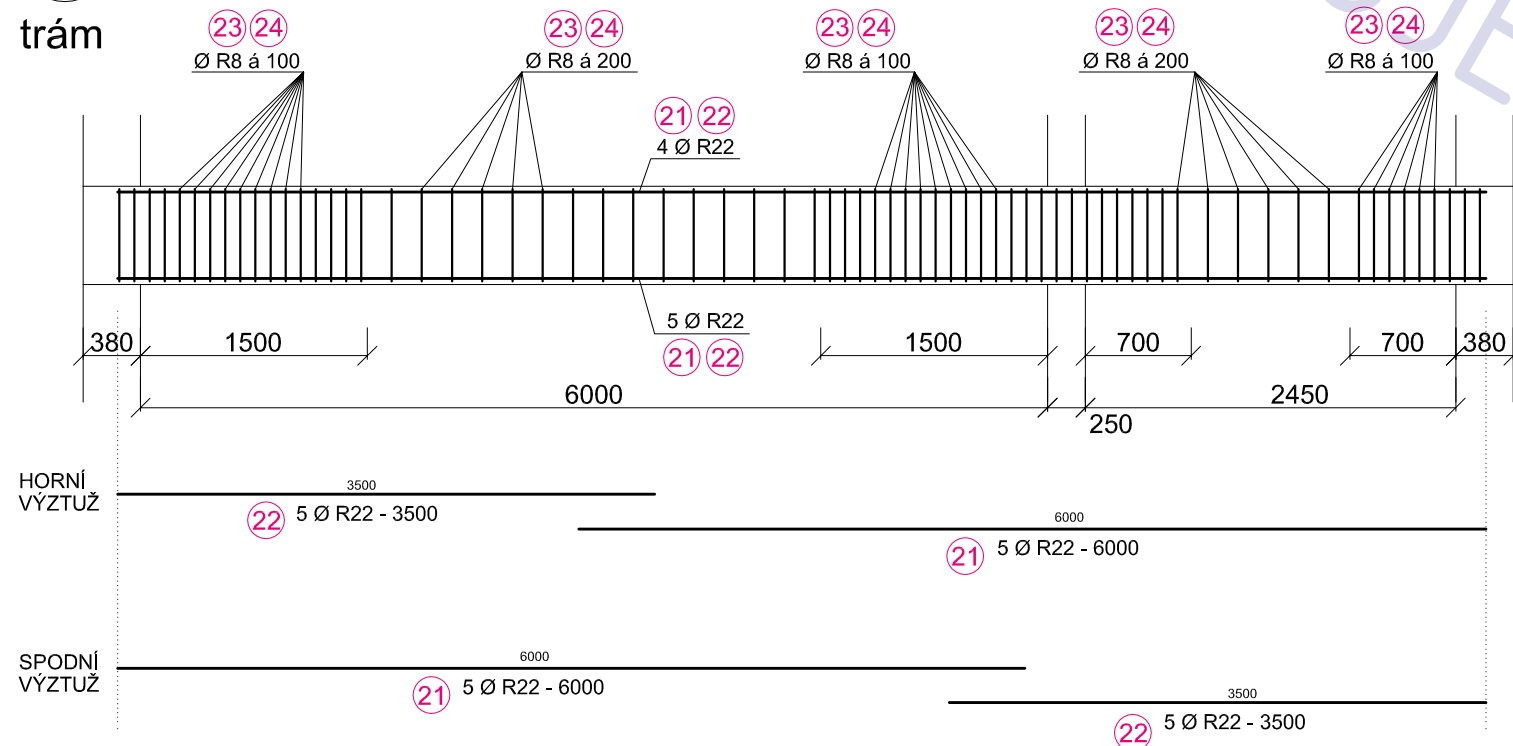


půdorysné schema
1 : 200



T3

trám



POZNÁMKA

BETON: C 25/30
OCEL: 10505 (R)
KRYTÍ: 20 ±5 mm

OBECNÍ DŮM RADONICE

adresa
katastrální území a parcelní číslo Radonice kú Radonice , parc. 45/1 + 45/2
stavebník obec Radonice Na Skále 185 250 73 Radonice
část projektu
měřítko část STATIKA

název výkresu 1:50

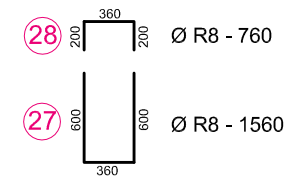
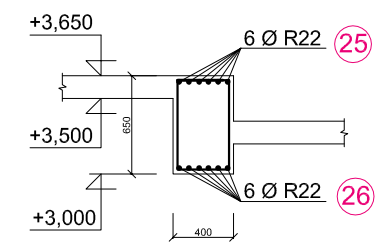
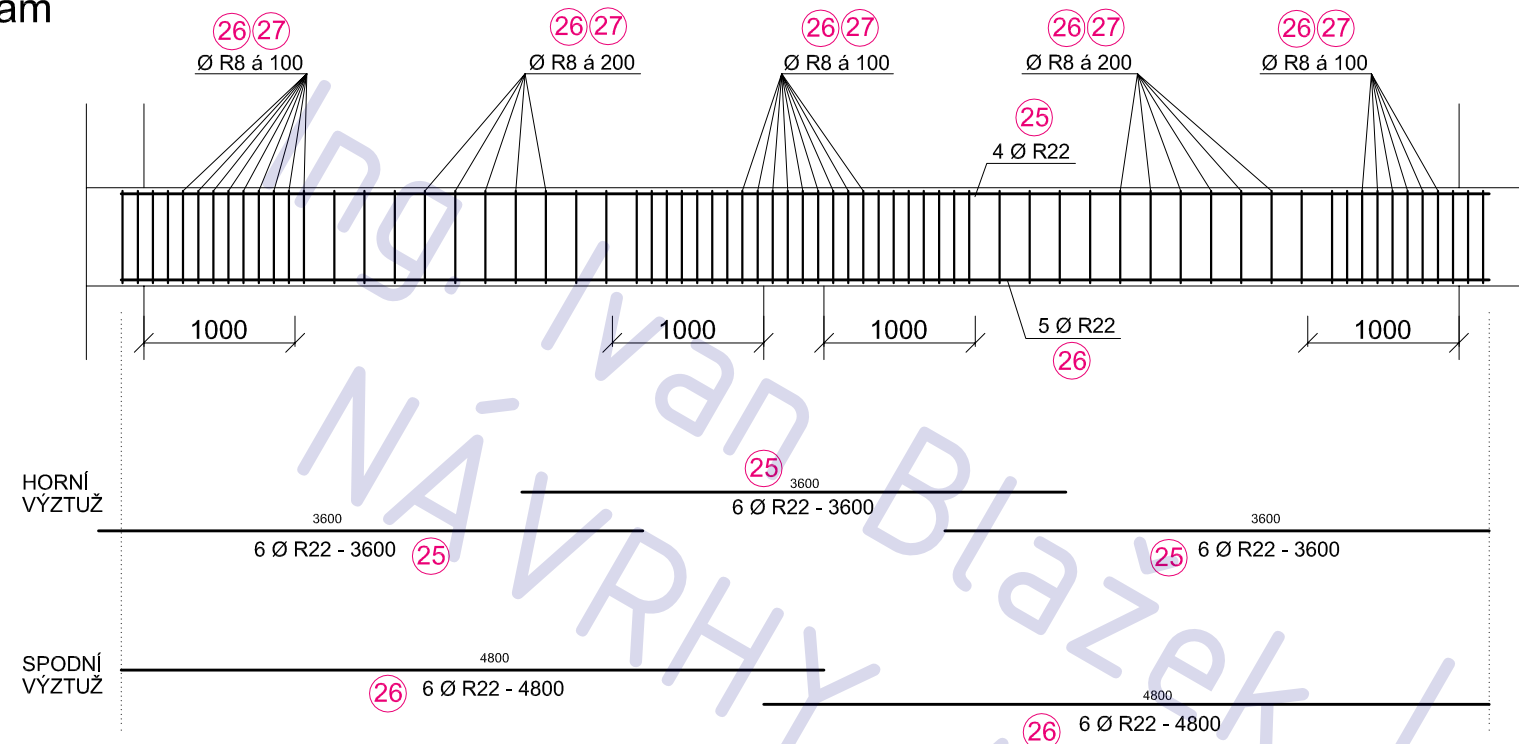
SCHEMA VÝZTUŽE STROPNÍCH TRÁMŮ 1.NP

číslo výkresu

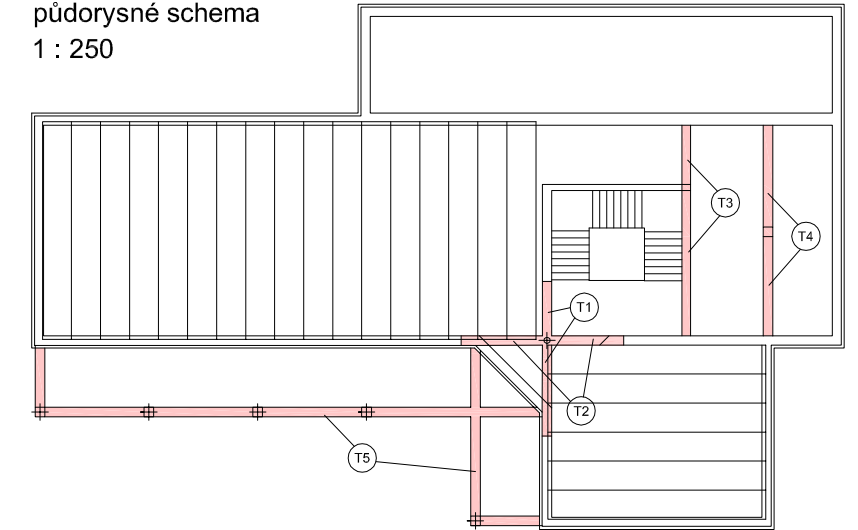
S09

T4

trám

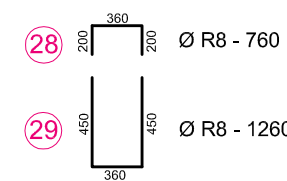
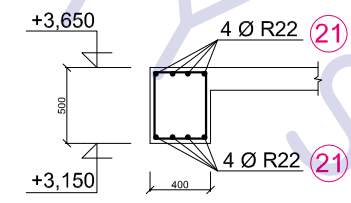
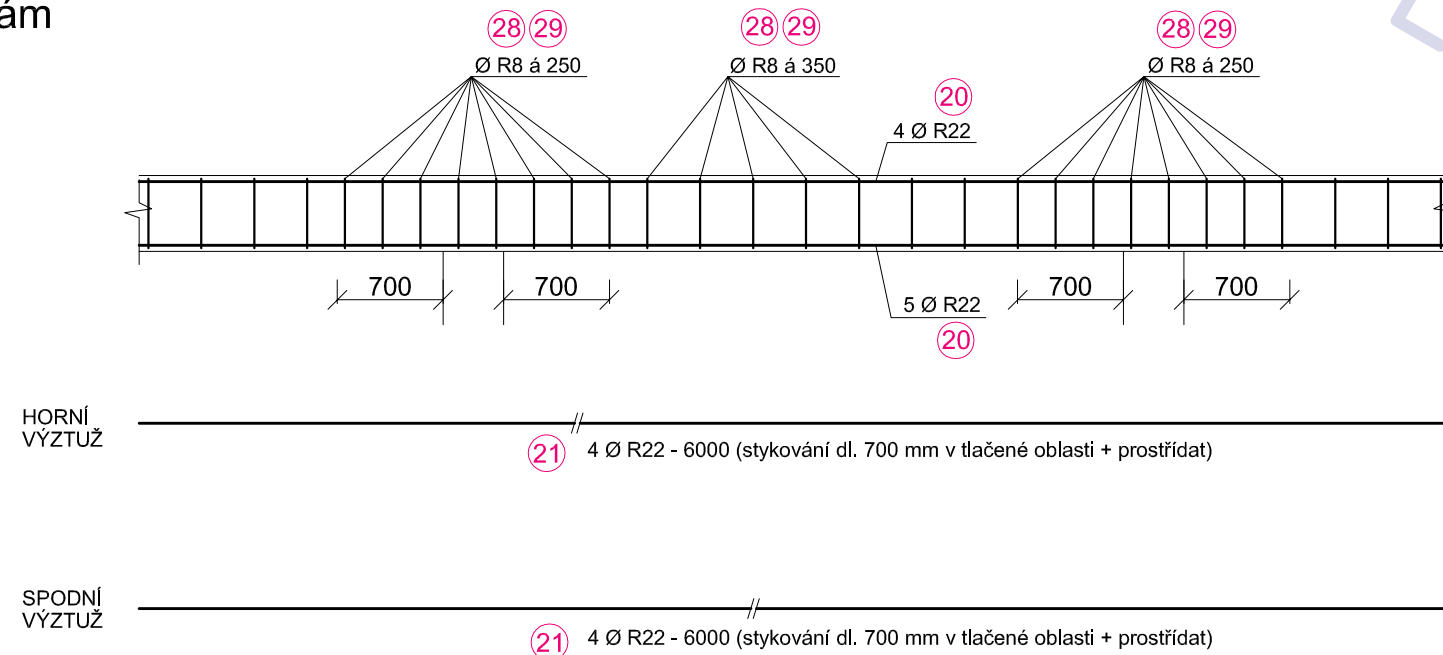


půdorysné schema
1 : 250



T5

trám



POZNÁMKA

BETON: C 25/30
OCEL: 10505 (R)
KRYTÍ: 20 ±5 mm

OBECNÍ DŮM RADONICE

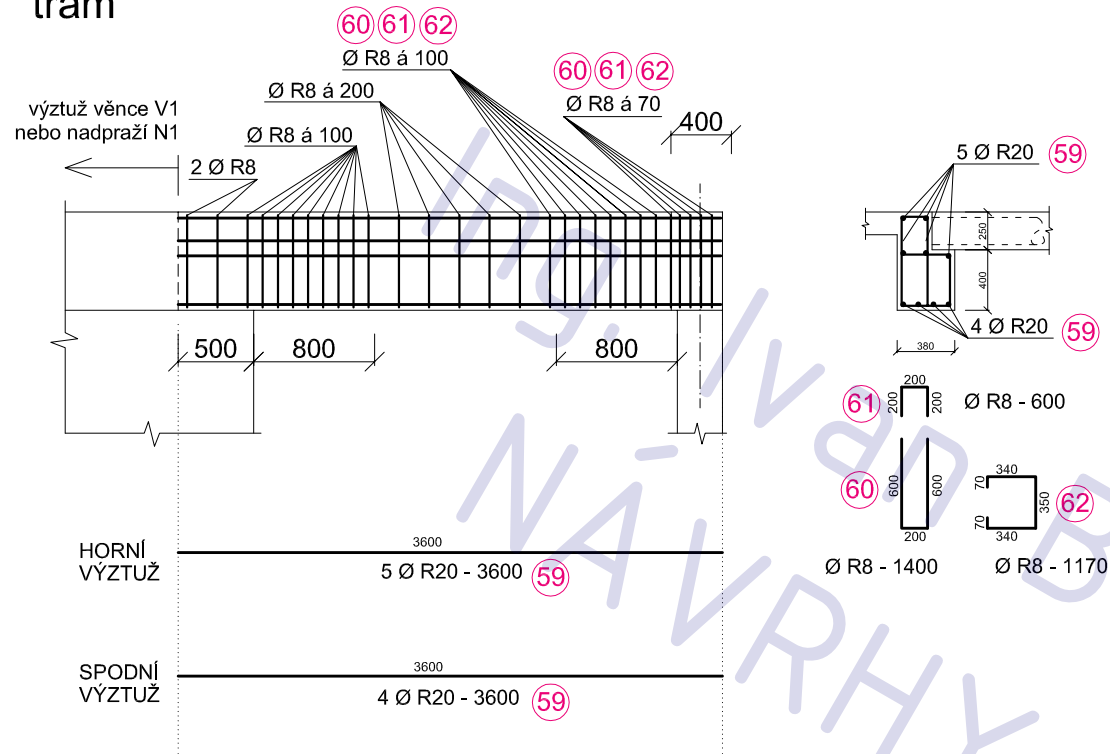
adresa	
katastrální území a parcelní číslo	Radonice kú Radonice , parc. 45/1 + 45/2
stavebník	obec Radonice Na Skále 185 250 73 Radonice
část projektu	
měřítko	část STATIKA
název výkresu	1:50

SCHEMA VÝZTUŽE STROPNÍCH TRÁMŮ 1.NP

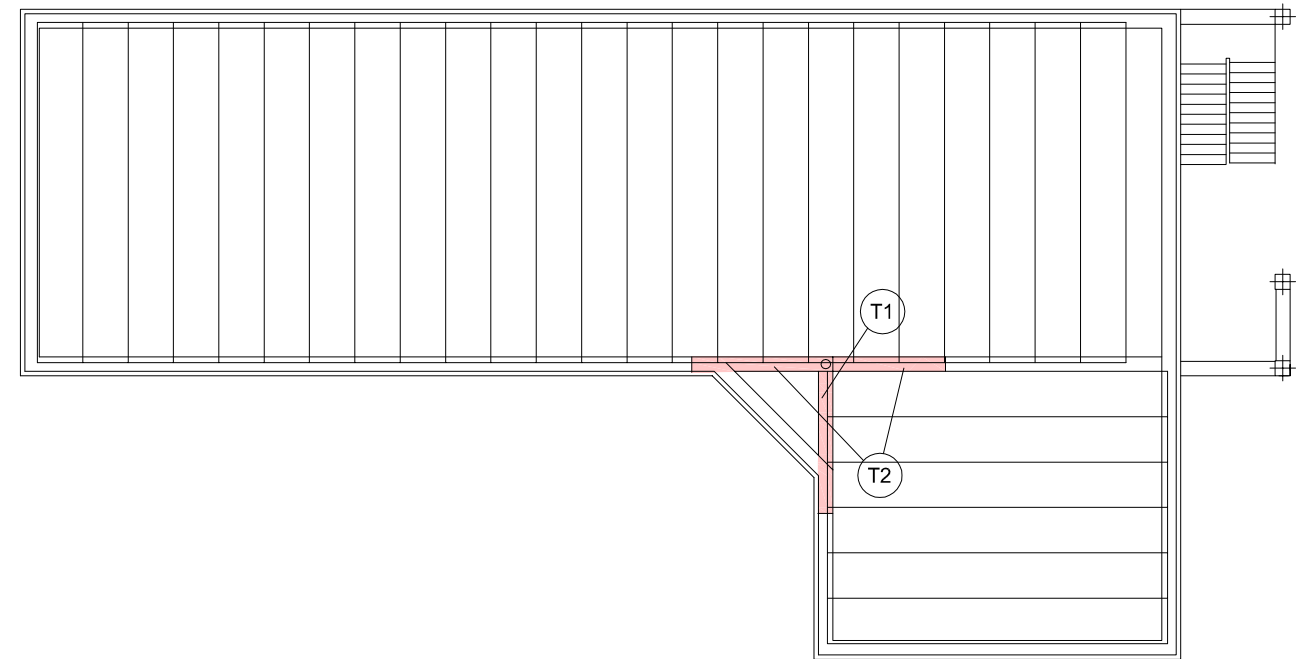
číslo výkresu **S10**

T1

trám

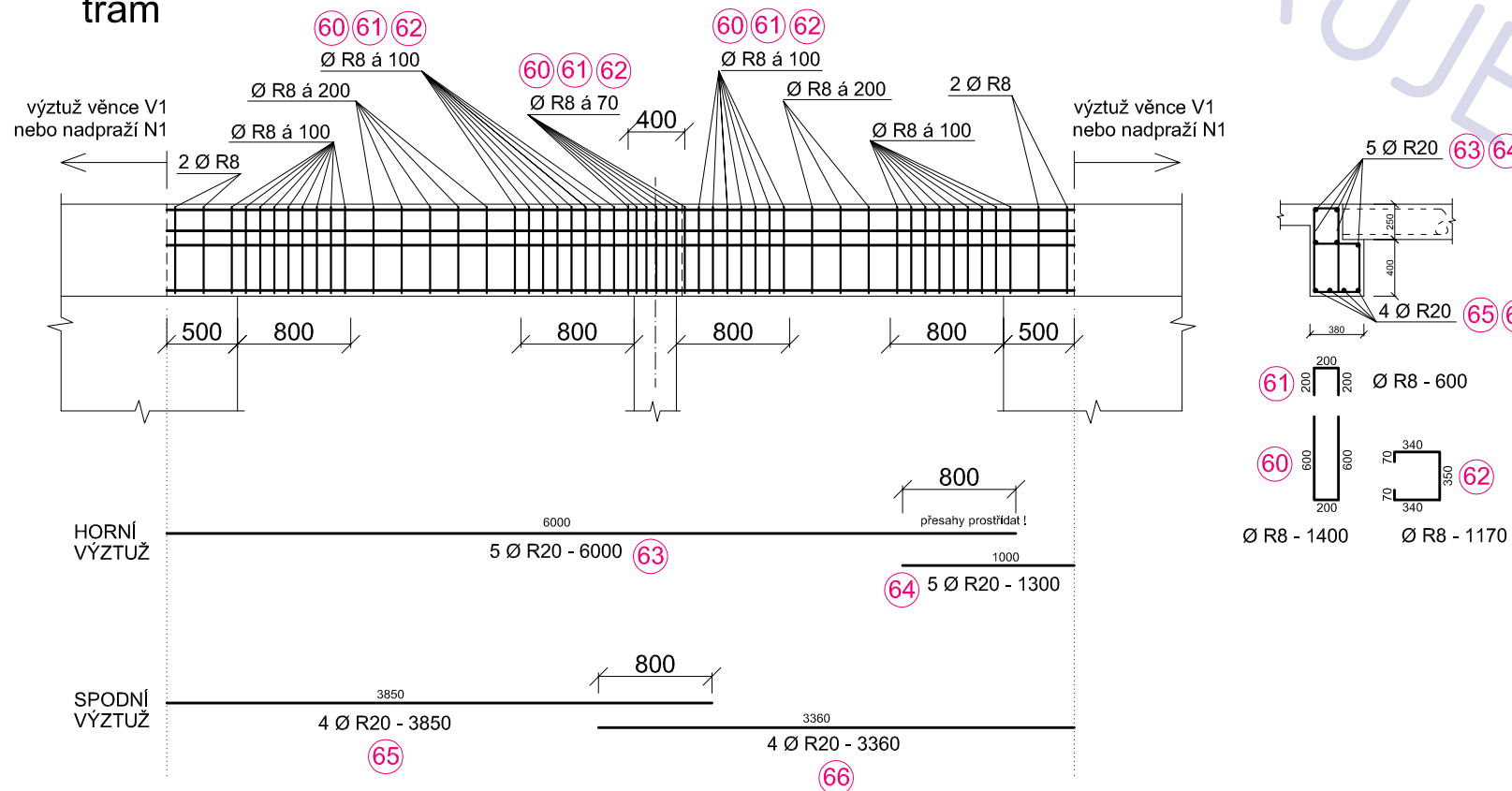


půdorysné schema
1 : 200



T2

trám



POZNÁMKA

BETON: C 25/30
 OCEL: 10505 (R)
 KRYTÍ: 20 ±5 mm

OBECNÍ DŮM RADONICE

adresa	
katastrální území a parcelní číslo	Radonice kú Radonice , parc. 45/1 + 45/2
stavebník	obec Radonice Na Skále 185 250 73 Radonice
část projektu	
měřítko	část STATIKA
název výkresu	1:50

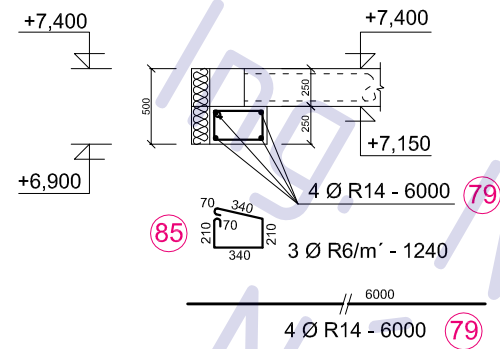
SCHEMA VÝZTUŽE STROPNÍCH TRÁMŮ 2.NP

číslo výkresu

S12

V1

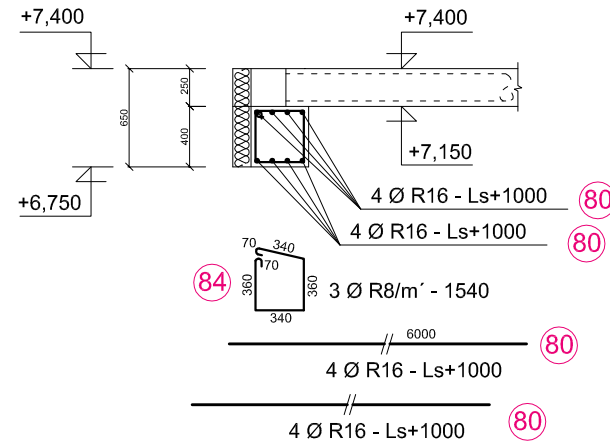
obvodový věnec 2.NP



N1

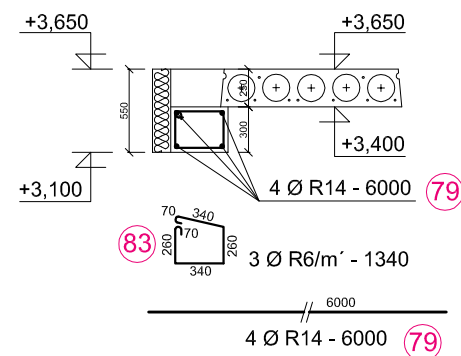
nadpraží 2.NP

(monolit. nadpraží o světlosti menší než 2m)



V1

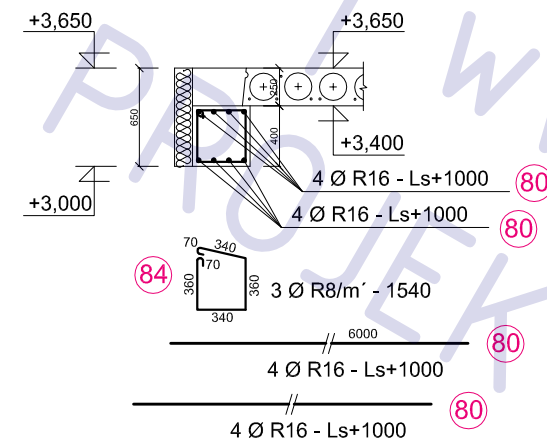
obvodový věnec 1.NP



N1

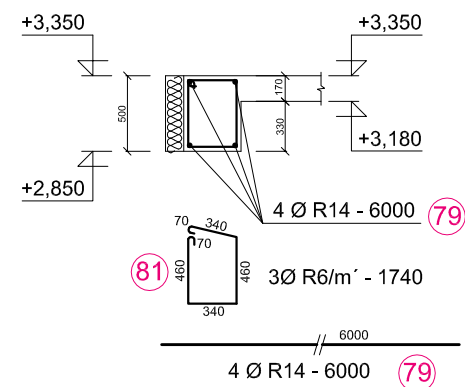
nadpraží 1.NP

(monolit. nadpraží o světlosti menší než 2m, jinak ocelové - viz výkres tvaru !)



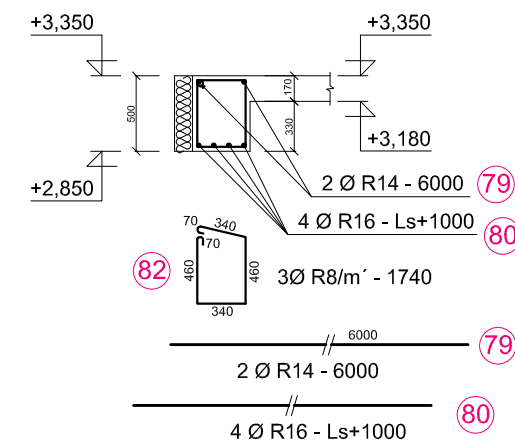
V2

obvodový věnec 1.NP



N2

nadpraží 1.NP (snížené)



VĚNEC A NADPRAŽÍ 2.NP

VĚNEC A NADPRAŽÍ 1.NP

POZNÁMKA

BETON: C 25/30
 OCEL: 10505 (R)
 KRYTÍ: 20 ±5 mm

OBECNÍ DŮM RADONICE

adresa
 katastrální území a parcelní číslo Radonice
 kú Radonice , parc. 45/1 + 45/2
 stavebník
 obec Radonice
 Na Skále 185
 250 73
 Radonice

část projektu
 část STATIKA
 měřítko
 1:50
 název výkresu

SCHEMA VÝZTUŽE
 VĚNCŮ A NADPRAŽÍ 1. + 2.NP
 číslo výkresu

S14